

桃喜當家

看我租稅七十二變



財政部稅務局

廣告

目錄

人物簡介 2

聽那發票在說話 3

好稅森林大考驗 Part1 12

百萬大獎甜蜜蜜 13

好稅森林大考驗 Part2 22

百變桃喜去繳稅 23

好稅森林大考驗 Part3 30

版權頁 31

各地稅捐機關資料 32

人物簡介



小猴王-桃喜

出生自花果山旁的喜桃山，是傳說中齊天大聖的後代子孫之一，也身具七十二變戲法。

平時最愛閱讀，尤其專精稅務常識，樂於替人解惑！遊歷下山.....第一站就來到了好稅森林，於是決定在這邊住一年遊玩，結交朋友、增廣見聞！



彈簧蛇-小扁

生性慵懶，除了與朋友玩耍外，最喜歡把自己捲成一圈圈有如彈簧的形狀，舒服地睡著。

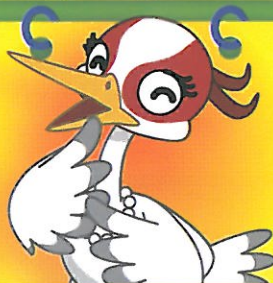
也因此，對稅務相關常識，懵懵懂懂。



大棕熊-大福

小猴王的好朋友，平時憨厚老實，最喜歡吃蜂蜜。

雖然對稅務知識不熟悉，但會勇於提問，並樂於將學習到的新知，與其它好朋友分享。



長腿鶴-美美

有著美麗羽毛與可愛項鍊的長腿鶴，是森林雜貨店的老闆，個性有點驕傲，但學習力驚人！

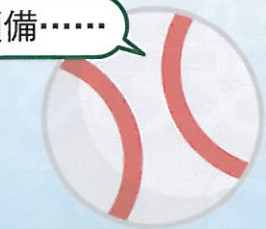
聽那發票 在說話



聽那發票在說話



預備……



開始！



鏘！



OK！……

桃喜靠你啦～





勝利～呀比！



啊！好開心～



每次輪到和桃喜同一隊，
總是能輕鬆獲勝！



嗚嗚……這樣一來我
就要拿出珍藏的蜂蜜
請大家吃了……



聽那發票在說話



嘿嘿……不要太難過，好東西要和好朋友分享，大家都可以一起享用啦！



你們慢慢聊啊，我去買個飲料回來解渴～



啦啦啦啦啦啦……



歡迎光臨！

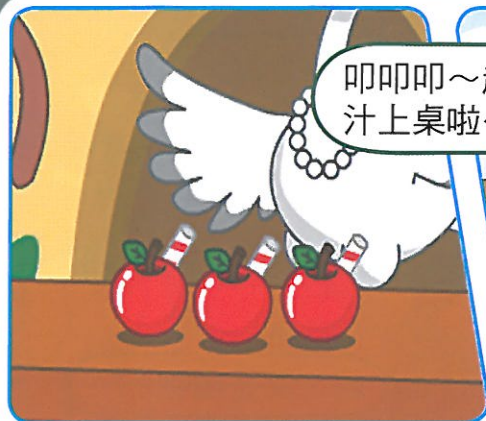


嗨，美美……請問可以給我三杯冰果汁嗎？



沒問題～請稍等！





叩叩叩～起床囉！新鮮果汁上桌啦～謝謝惠顧！



謝囉！



不過……美美，你是不是忘記開發票給我啦？



哎呀呀～我忘記了啦！下次你來買東西的時候再開給你！



咦？你這樣說就不對了，不要看我愛睡覺迷迷糊糊，我頭腦可清楚的很，該拿的發票還是要拿！

聽那發票在說話



NO ~ no ~ no ~ 你這隻瞌睡蟲，管人家這麼多幹嘛～



你說什麼～

哼，真是囉唆……



啊！！！！

這是什麼小妖精呀？
居然還會說話？

恩…這個長尾巴好像有點似曾相似…桃喜！不會是你吧！



呀比！小扁你果然是我的好哥們～

人家是女的啦…



我剛剛聽到你們的談話，其實小扁說的沒錯，向店家索取發票是消費者應盡的義務喔！

唉…好吧，我真的不懂為什麼要浪費時間開發票？

哼！難道你不知道，收集發票，可以每兩個月對一次獎嗎？



+



→



不僅如此喔～平時買東西，如果之後發現有瑕疵，發票也是退換貨時的重要依據喔！

好吧，這樣聽起來有些道理……

聽那發票在說話



人民應盡之義務：

納稅、服兵役、受教育



其實鼓勵大家索取發票，最重要是避免店家逃漏稅。「納稅」是憲法明定的國民義務，如不履行，是會被懲罰喔！

咦？什麼是繳稅呀？



稅

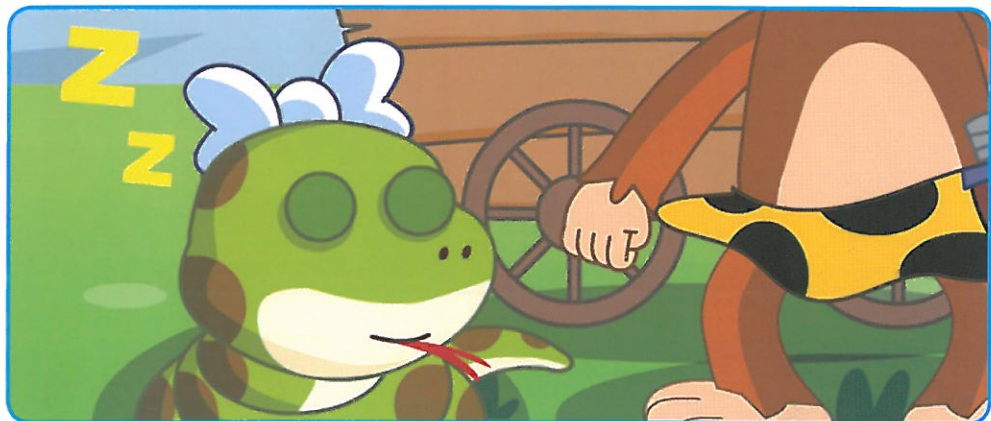


國民繳納的稅金，是政府重要的收入來源！

稅



有了穩定的稅收，我們才得以享有生活中的公共建設、社會福利喔！例如：美術館、垃圾車、公共區域免費無線上網等等



好稅森林大考驗

Part 1



了解「繳稅」對生活的重要性後，請比較大福手機裡的兩張照片，有什麼不一樣，將它圈出來吧！

*小提示：共有5個不同的地方喔！



百萬大獎

甜蜜蜜



百萬大獎 甜蜜蜜



統一發票
07332260
20119236
76833937
28338875
83689131

沒中...呃...也沒中...



阿～好睏喔，先睡個午覺好了



唉，這次發票又沒中獎，心情好鬱卒……



咦？那不是小扁嗎？
他不會也在對獎吧？



嗯哼～嗨，小扁！這期的發票對獎結果還好嗎？



喔，是美美呀！



目前我只中了兩張 200 元，其它的還沒對完…就不知不覺睡著了，阿～



唉！運氣真差，就連小瞌睡蟲都中獎了……



嗨！原來大家都在這裡呀～

百萬大獎 甜蜜蜜




嗯？大福，你看起來心情很好，是有什麼好事發生了嗎？




嘿嘿～我剛剛收到 Mail 通知，說我中了無實體電子發票的專屬獎項 2000 元，



所以剛剛立刻去買了一堆蜂蜜罐頭，可以分你們一人一罐喔～




這怎麼能……
只有我沒中獎？




那我要開動囉……
哎呀！真討厭的蜜蜂！



那個是……



對了大福，我剛剛聽到你和
美美提到的「無實體電子發票」，那是什麼呀？



呀比！這個就由我來為
大家解惑吧！

咦？為什麼突
然天黑了？

百萬大獎 甜蜜蜜



先恭喜你中獎啦，大福～
不過為了感謝我推薦你使用
手機條碼，你是不是也可以
分我一個罐頭呢？



那當然，我還特地幫你準備
了你最愛的水蜜桃口味……

大福～你實在太貼心了！



欸桃喜，手機條碼又是什麼
呀？我怎麼越聽越霧煞煞……





百萬大獎 甜蜜蜜



對店家而言，能省下紙本發票的成本、結帳速度也更快速；對消費者而言，系統的自動對獎功能，既迅速又精準、省時又便利；而對地球而言，更是響應了環保、永續利用的觀念喔！



最棒的是，除了原本統一發票的千萬大獎外，無實體電子發票還有高達百萬元的專屬獎項喔！

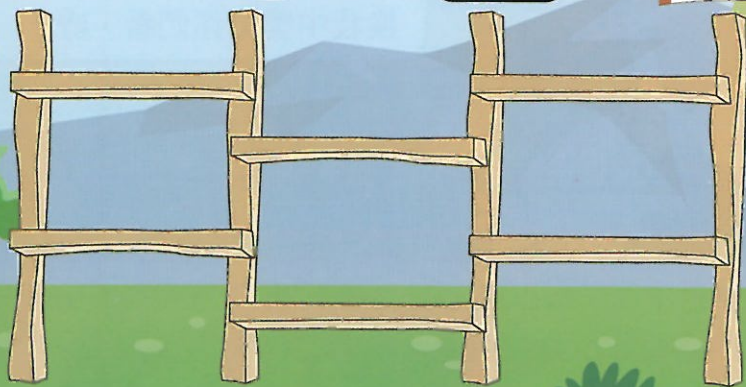


好稅森林大考驗

Part2



透過桃喜的分享，美美也更加了解無實體電子發票相關的「專有名詞」。並在筆記本上畫圖做了紀錄，但一不小心忘記標上文字。聰明的小朋友，請將四項圖案，用不同顏色畫出路徑，連到對應的專有名詞上吧！



紙本
發票

手機
條碼

無實體
電子發票

中獎獎金
設定匯入
銀行帳戶

百變桃喜 去繳稅

繳稅由此去

獎



百變桃喜去繳稅

繳稅由此去



5 分鐘後……

小扁，怎麼又是你呀……



唉！我說瞌睡蟲呀，你沒聽過「財不露白」這句話嗎？

嗯？大家怎麼都聚在這裡呢？



真不好意思，本來打算去銀行繳稅的，結果天氣實在太舒服，不知不覺就打起瞌睡了……

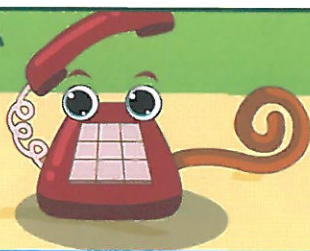
沒



百變桃喜去繳稅

繳稅由此去

哎呀！其實打通電話，就能語音轉帳繳稅，不用這麼辛苦跑出來一趟的～



打電話也能繳稅？
這我倒沒聽過耶～



不過我倒是知道，現在只要掃描稅單上的QR Code，就能連上 paytax 網站繳稅囉！



恩……所以目前到底還
有哪些繳稅管道呢？



嘿嘿～這個就交給
我來為大家說明



現今的多元繳稅管道，不僅可持現金至代收稅款之金融機構繳納；還有信用卡繳稅、活期存款帳戶轉帳繳稅，更能用晶片金融卡，進行網路轉帳繳稅！



而某些特定稅目，如：房屋稅、地價稅、使用牌照稅等，只要在 2 萬元以下，便利商店也有代收的服務。

桃喜，你剛剛提到的「稅目」又是什麼呢？



百變桃喜去繳稅

繳稅由此去

國稅

| | |
|----------|-----|
| 綜合所得稅 | 貨物稅 |
| 菸酒稅 | 遺產稅 |
| 期貨交易稅 | 營業稅 |
| 證券交易稅 | 贈與稅 |
| 營利事業所得稅 | 關稅 |
| 特種貨物及勞務稅 | |



所謂的租稅可劃分為「國稅」、「地方稅」兩大類。

地方稅

| | |
|-------|--------|
| 房屋稅 | 契稅 |
| 地價稅 | 娛樂稅 |
| 使用牌照稅 | 印花稅 |
| 土地增值稅 | 田賦(停徵) |



國稅包含：綜合所得稅、營業稅、關稅等 11 種；地方稅則包含房屋稅、地價稅、使用牌照稅等 8 種。依據徵收稅目不同，所得到的稅收也將分別交由中央政府與地方政府做支用喔！



啊～原來繳稅可以這麼簡單，那我就可以把省下來的時間，拿來好好補眠了！

恩…我想，我冬眠的時間，都還沒小扁平時睡得久呢！





對了！趁大家都在這裡，來宣布一下：最近我就要搬家到 TAX 忍者村，去那邊鑽研更多的稅務知識～



什麼！也太突然了吧？那你一定要常回來看我們喔！



或者我們去找你玩也行！也許我也可以學習幾招忍術



我一定會夢見你的！



呀比！真是謝謝大家～想念我的同時，也希望你們能將學習過的稅務知識繼續推廣給更多人知道喔！



沒問題～唷呵！友誼長存～

好稅森林大考驗

Part 3



因為錢袋破了一個洞，再加上邊走邊打瞌睡，小扁沿路掉了不少金幣，快點幫助他尋找出一條可以撿回所有錢的路，並順利抵達終點銀行，完成繳稅吧！

終點



起點



版權頁

發行者：財政部賦稅署
地址：臺北市愛國西路2號

編印者：桃園市政府地方稅務局
地址：桃園市桃園區成功路2段179號
電話：(03) 332-6181
網址：<http://www.tytax.gov.tw/>
出版日期：中華民國105年9月



各地方稅稽徵機關 免費服務電話及總機一覽表

臺灣省智慧型網路免費服務電話：0800-08-6969

國稅局免費服務電話：0800-000-321

| 機關名稱 | 免費服務電話 | 總 機 |
|------------|--------------|-----------------|
| 臺北市稅捐稽徵處 | 0800-08-6969 | (02) 2394-9211 |
| 新北市政府稅捐稽徵處 | 0800-58-0739 | (02) 8952-8200 |
| 基隆市稅務局 | 0800-30-6969 | (02) 2433-1888 |
| 宜蘭縣政府地方稅務局 | 0800-39-6969 | (03) 932-5101 |
| 桃園市政府地方稅務局 | 0800-31-6969 | (03) 332-6181 |
| 新竹縣政府稅捐稽徵局 | 0800-36-6969 | (03) 551-8141 |
| 新竹市稅務局 | 0800-08-6969 | (03) 522-5161 |
| 苗栗縣政府稅務局 | 0800-08-6969 | (037) 331-900 |
| 臺中市政府地方稅務局 | 0800-08-6969 | (04) 2258-5000 |
| 彰化縣地方稅務局 | 0800-47-6969 | (04) 723-9131 |
| 南投縣政府稅務局 | 0800-49-6969 | (049) 222-2121 |
| 雲林縣稅務局 | 0800-55-6969 | (05) 532-3941 |
| 嘉義縣財政稅務局 | 0800-07-6969 | (05) 362-0909 |
| 嘉義市政府稅務局 | 0800-53-6969 | (05) 222-4371 |
| 臺南市政府財政稅務局 | 0800-08-6969 | (06) 216-0216 |
| 高雄市稅捐稽徵處 | 0800-72-6969 | (07) 741-0141 |
| 屏東縣政府稅務局 | 0800-87-6969 | (08) 733-8086 |
| 臺東縣稅務局 | 0800-82-6969 | (089) 231-600 |
| 花蓮縣地方稅務局 | 0800-38-6969 | (03) 822-6121 |
| 澎湖縣政府稅務局 | 0800-69-2000 | (06) 927-9151~8 |
| 金門縣稅務局 | 0800-02-6009 | (082) 325-197 |
| 連江縣稅捐稽徵處 | 0800-06-6565 | (0836) 23261~3 |

(本表係105年9月編製，如有異動，以各地方稅稽徵機關最新資料為準)

好稅森林·強姦搶「鮮」報！

1 賤賤發菜在談話

生性懶懶、與世隔爭的小區，居然與酒店老闆美美妙妙談笑！

這到底是怎麼回事呢？



2 百萬大獎甜甜蜜蜜

晚一發票開獎後，就喜的朋友們，強家歡喜強家歡。

於是路過的桃香便為眾人介紹了一個相對提高中獎機率的妙招…



3 百萬桃香去國稅

過天，美美在路邊發現散落的金幣！原本還以為這是天上掉下來的禮物，沒想到站這邊查下去，後面的真相居然是…！



電子發票真環保 自動對獎沒煩惱