



校園生活^真Happy
認識租稅So Easy

財政部賦稅署

人物介紹

小信

國中二年級生
琪琪的同班同學
聰明帥氣，學校的風雲人物

小君

國中二年級生
琪琪最要好的同學
活潑多話、包打聽

琪琪

國中二年級生
甜美可愛，愛做夢

Q咪(精靈)
調皮愛搗蛋

啾啾(精靈)
上通天文下知地理



目錄

第一章

國稅地方稅分得清，稅務常識更提升 --- 03

第二章

多元繳稅真貼心，建設國家真溫馨 ----- 16

第三章

發票電子化，地球環保就靠它 ----- 24



1

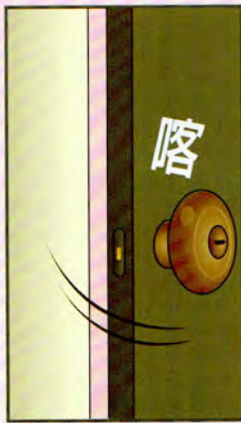
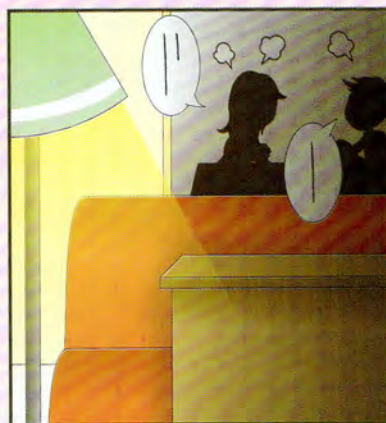
國稅地方稅分得清

稅務常識更提升



地方稅捐稽徵機關

國稅地方稅分得清
稅務常識更提升



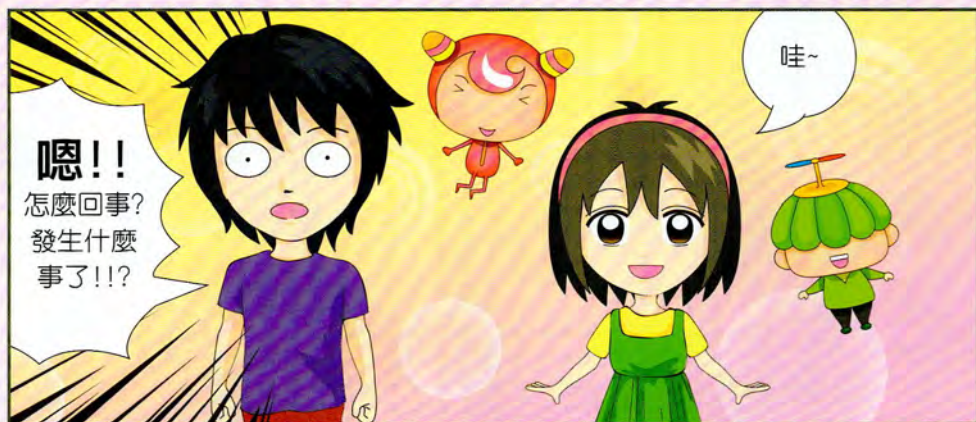


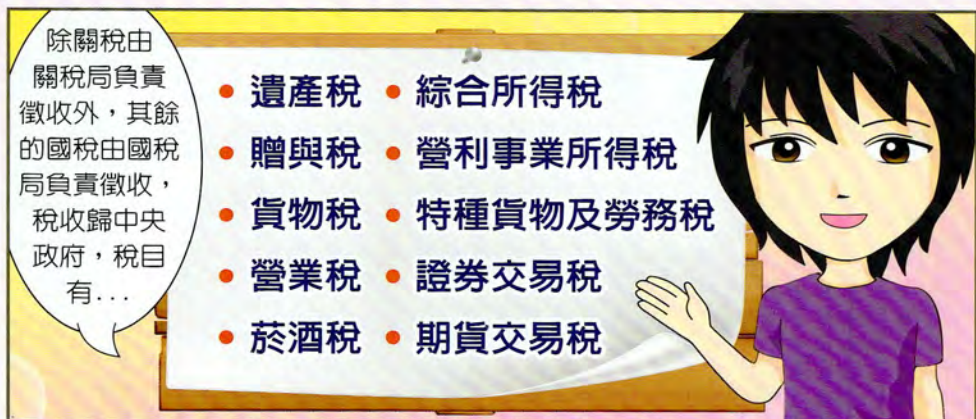
國稅地方稅分得清
稅務常識更提升





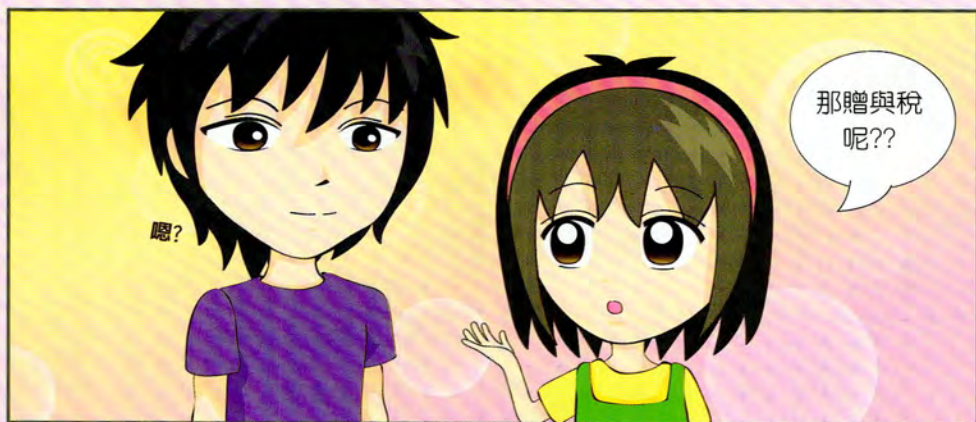
國稅地方稅分得清
稅務常識更提升





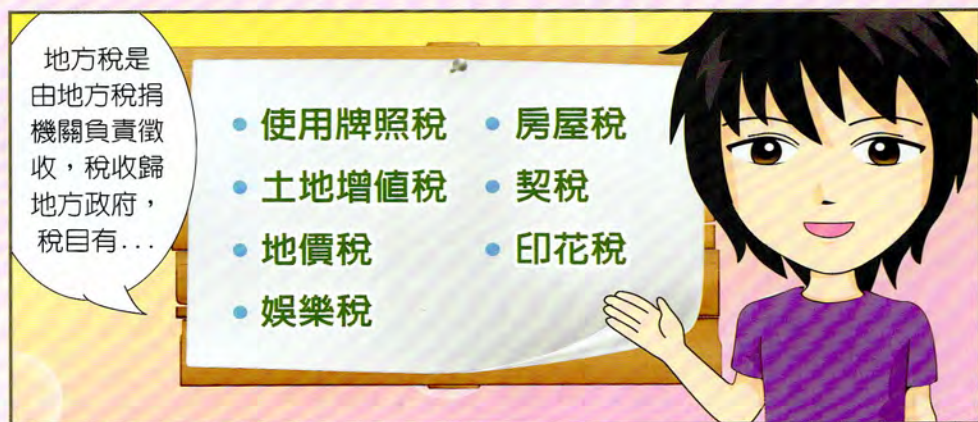
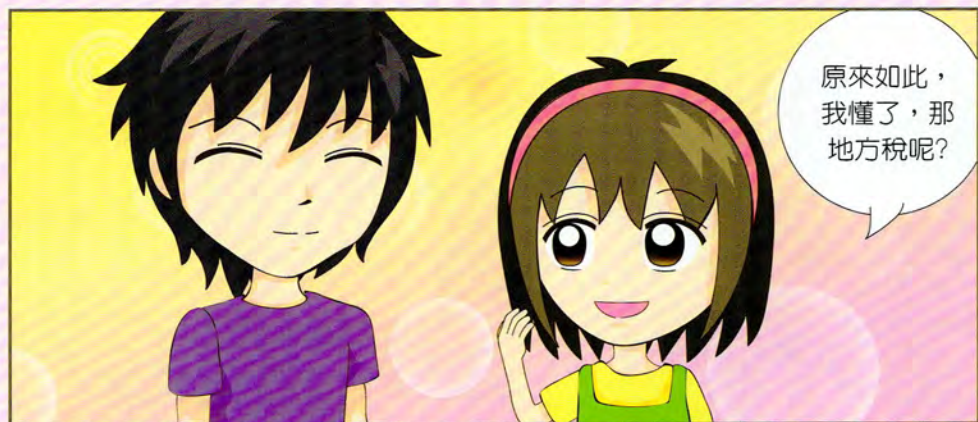
國稅地方稅 **分得清**
稅務常識 **更提升**

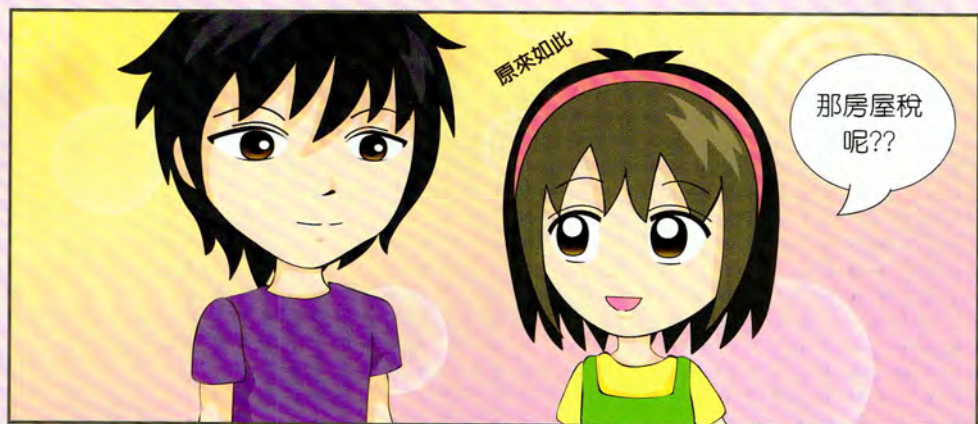




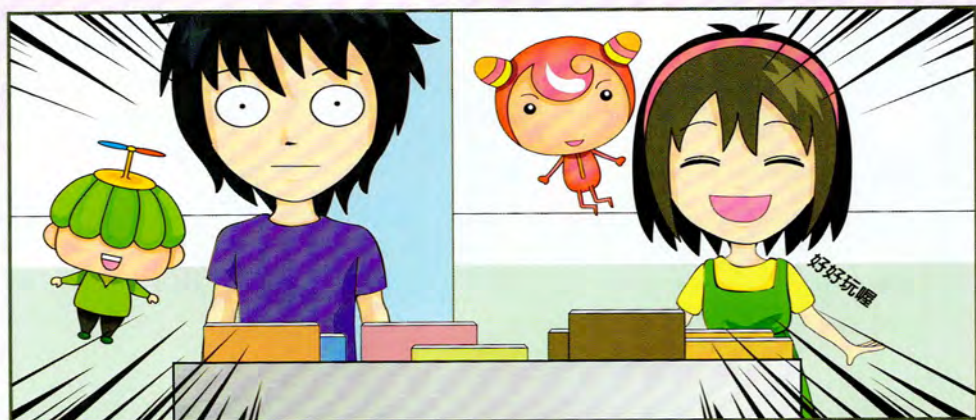
國稅地方稅分得清

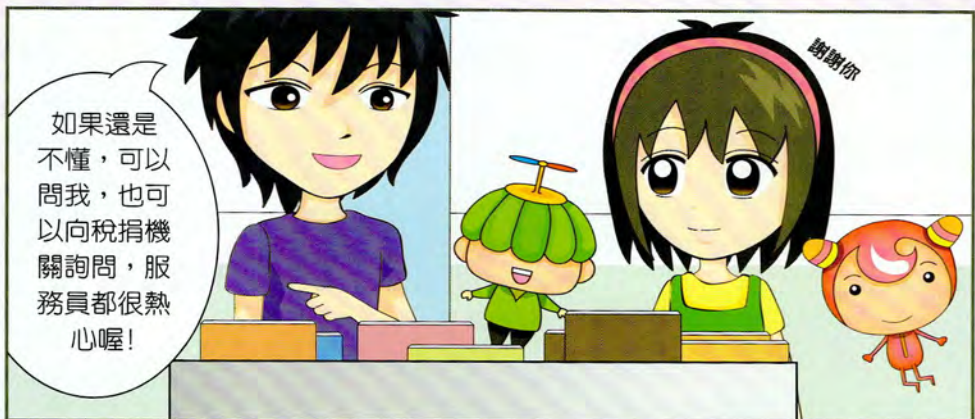
稅務常識更提升





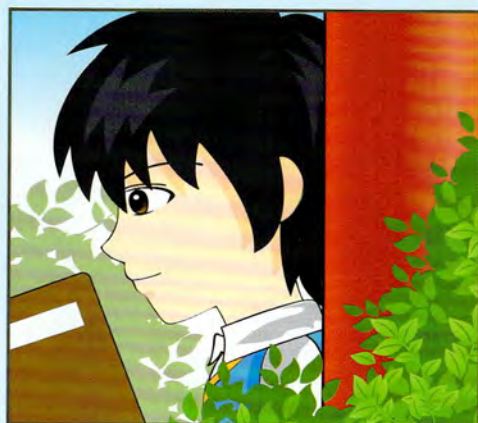
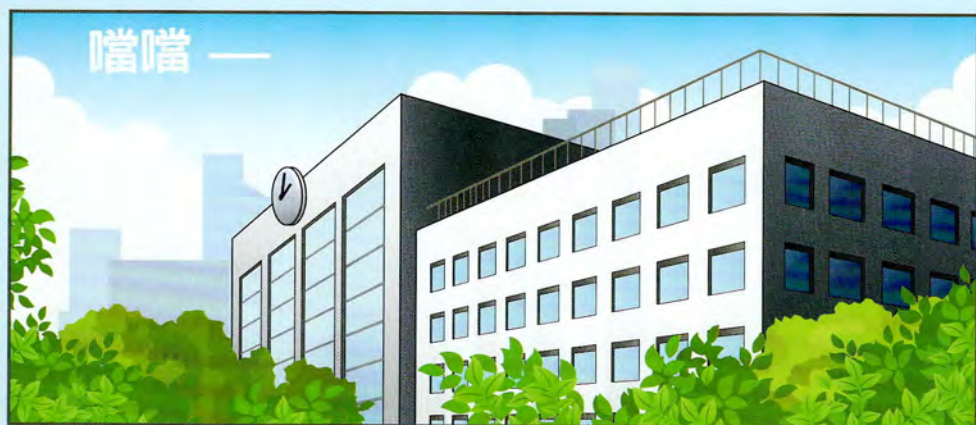
國稅地方稅分得清
稅務常識更提升





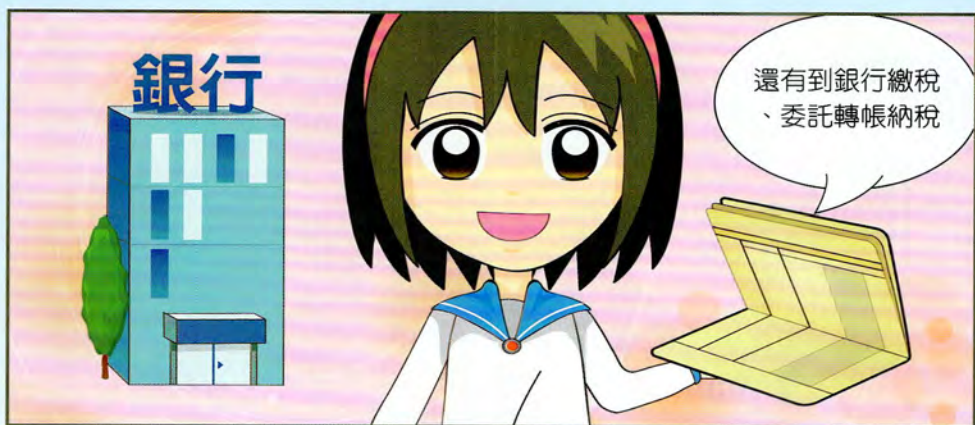
2 多元繳稅真貼心 建設國家真溫馨



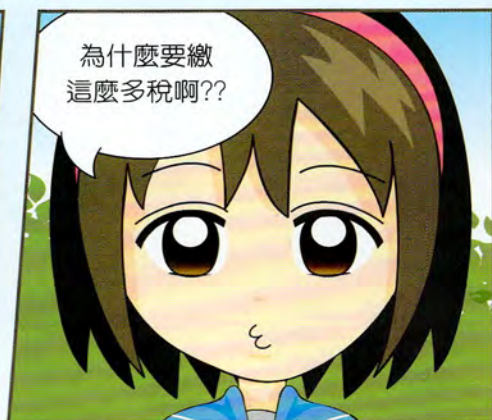


多元繳稅 真貼心
建設國家 真溫馨



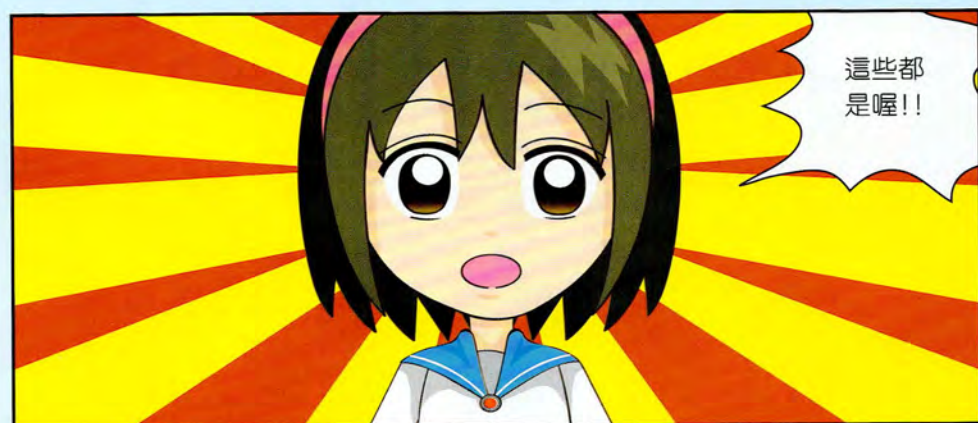


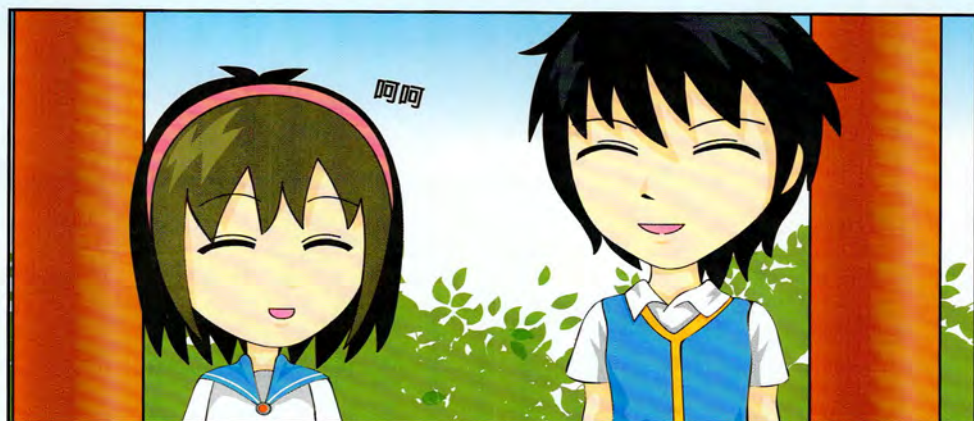
多元繳稅 真貼心
建設國家 真溫馨





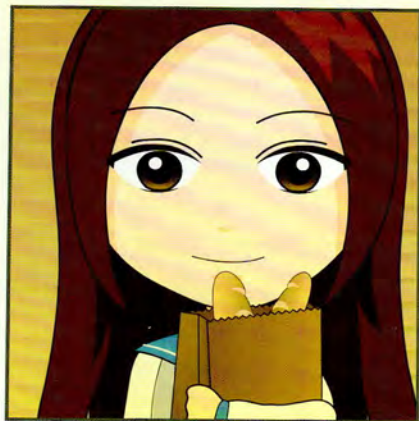
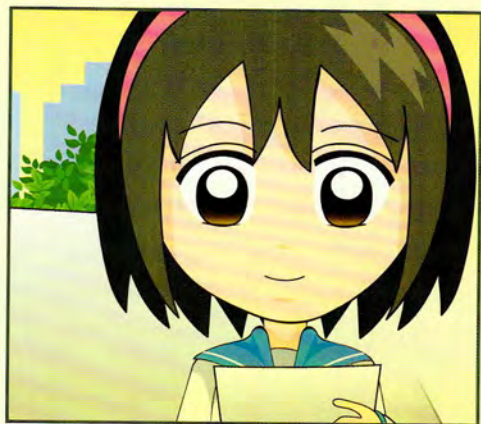
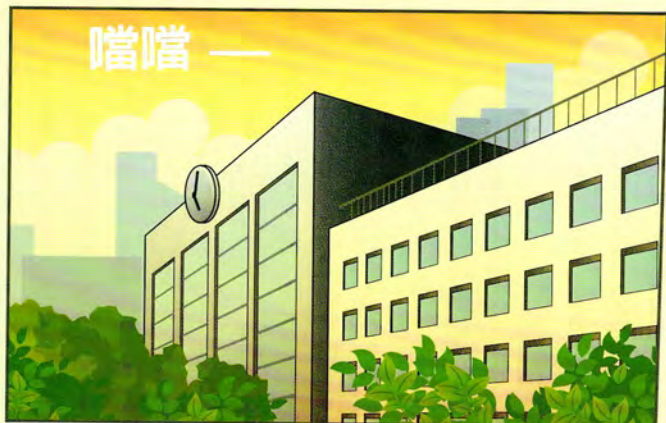
多元繳稅 **真貼心**
建設國家 **真溫馨**



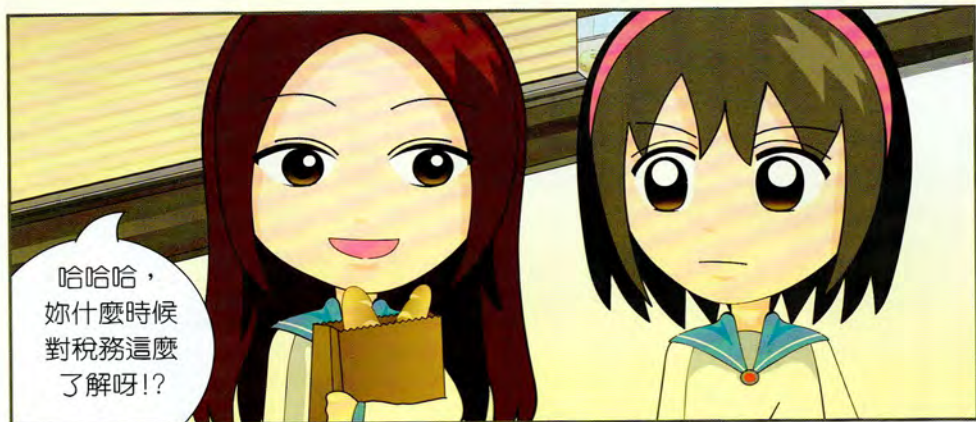
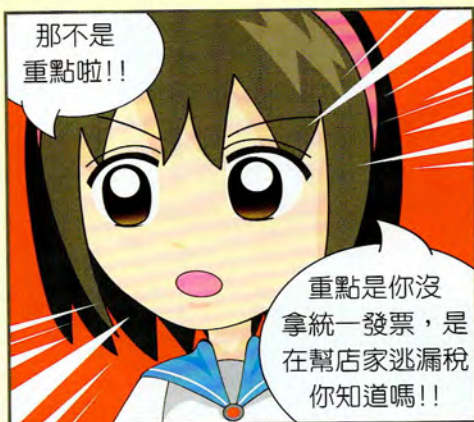
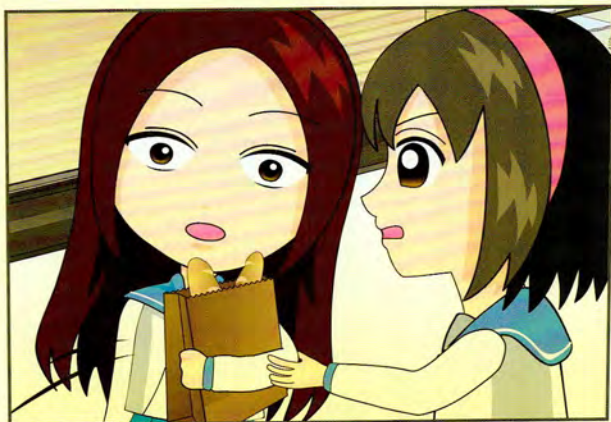


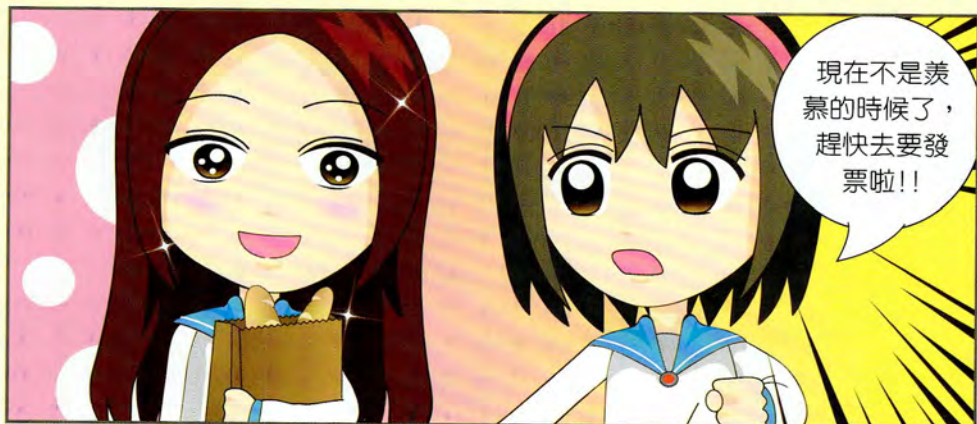


3 發票電子化
地球環保就靠它

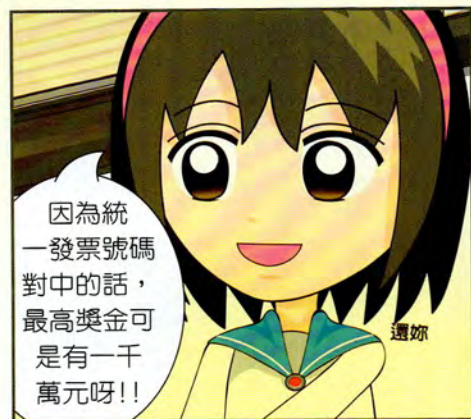
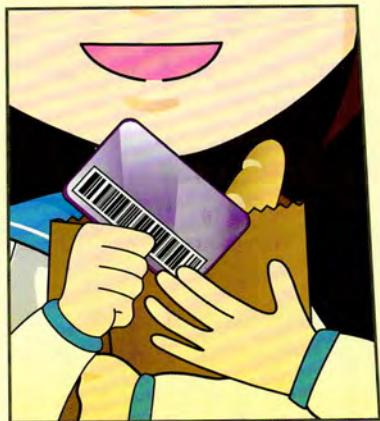


發票電子化
地球環保就靠它

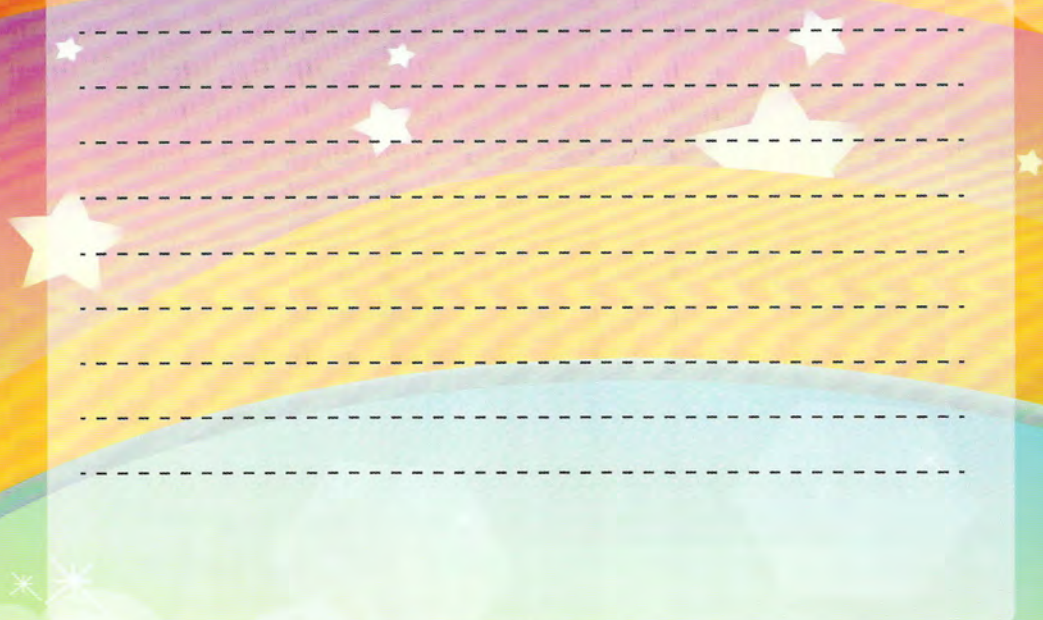
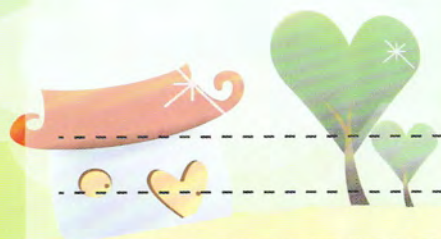




發票電子化
地球環保就靠它







發 行 者：財政部賦稅署

地 址：臺北市愛國西路2號

編 印 者：高雄市西區稅捐稽徵處

地 址：高雄市新興區中正三路25號

電 話：(07)229-3151

網 址：<http://www.kctax.gov.tw>

出版日期：中華民國102年09月



各地方稅捐稽徵機關 免費服務電話及總機一覽表



臺灣省智慧型網路免費服務電話：0800-08-6969

國稅局免費服務電話：0800-000-321

機 關	免費服務電話	電話總機
高雄市西區稅捐稽徵處	-	(07)229-3151
高雄市東區稅捐稽徵處	0800-72-6969	(07)741-0141
臺北市稅捐稽徵處	-	(02)2394-9211
新北市政府稅捐稽徵處	0800-08-6969	(02)8952-8200
基隆市稅務局	0800-30-6969	(02)2433-1888
宜蘭縣政府地方稅務局	0800-39-6969	(03)932-5101
桃園縣政府地方稅務局	0800-31-6969	(03)332-6181
新竹縣政府稅捐稽徵局	0800-36-6969	(03)551-8141
新竹市稅務局	0800-35-6969	(03)522-5161
苗栗縣政府稅務局	0800-37-6969	(037)331-900
臺中市政府地方稅務局	0800-08-6969	(04)2258-5000
彰化縣地方稅務局	0800-47-6969	(04)723-9131
南投縣政府稅務局	0800-49-6969	(049)222-2121
雲林縣稅務局	0800-55-6969	(05)532-3941
嘉義縣財政稅務局	0800-08-6969	(05)362-0909
嘉義市政府稅務局	0800-53-6969	(05)222-4371
臺南市政府稅務局	0800-08-6969	(06)216-0216
屏東縣政府稅務局	0800-08-6969	(08)733-8086
臺東縣稅務局	0800-08-6969	(089)231-600
花蓮縣地方稅務局	0800-38-6969	(03)822-6121
澎湖縣政府稅務局	0800-69-2000	(06)927-9151-8
金門縣稅捐稽徵處	0800-02-6009	(082)325-197
連江縣稅捐稽徵處	0800-06-6565	(0836)23261-3

*(本表102年09月編製，如有異動，以各地方稅捐稽徵機關最新資料為準)



故事大綱：

琪琪有兩隻可愛的精靈，總是在琪琪需要幫助的時候出現。最近，琪琪的爸爸媽媽為了到哪裡補房屋稅單，吵鬧不休，於是琪琪帶著精靈去稅捐機關探險，並且巧遇學校風雲人物小信，而小信的父親就在稅捐機關工作，耳濡目染的小信就為琪琪解說稅務的常識，稅收對國家建設的重要性，也解除琪琪到哪裡補房屋稅單的疑問！



電子發票e起來
智慧生活百分百