

表12 房屋稅稅源

單位 { 面積：平方公尺
金額：新台幣千元

(一)按房屋構造及應稅免稅別分

年 期 別 By Year Term		合 計 Total		
		棟數 Number of Houses	面積 Area	現值 Current Value
95年6月底 End of June 2006 {	小計 Subtotal	279,544	57,451,626	101,516,292
	應稅房屋Taxable	156,452	38,028,239	79,019,590
	免稅房屋 exempt	123,092	19,423,387	22,496,702
96年6月底 End of June 2007 {	小計 Subtotal	286,427	55,896,837	108,378,761
	應稅房屋Taxable	157,761	35,788,475	85,308,402
	免稅房屋 exempt	128,666	20,108,362	23,070,359
年 期 別 By Year Term		合 計 Total		
		棟數 Number of Houses	面積 Area	現值 Current Value
97年6月底 End of June 2008 {	小計 Subtotal	289,741	58,060,281	115,883,701
	應稅房屋Taxable	160,513	37,541,237	92,495,325
	免稅房屋 exempt	129,228	20,519,044	23,388,376
98年6月底 End of June 2009 {	小計 Subtotal	291,771	58,803,492	120,112,446
	應稅房屋Taxable	161,958	37,998,122	95,926,190
	免稅房屋 exempt	129,813	20,805,370	24,186,256
99年6月底 End of June 2010 {	小計 Subtotal	293,225	59,690,313	121,058,515
	應稅房屋Taxable	162,950	38,607,708	95,890,594
	免稅房屋 exempt	130,275	21,082,605	25,167,921
100年6月底 End of June 2011 {	小計 Subtotal	295,285	57,508,148	121,614,024
	應稅房屋Taxable	164,319	37,119,007	97,525,414
	免稅房屋 exempt	130,966	20,389,141	24,088,610
101年6月底 End of June 2012 {	小計 Subtotal	297,574	58,641,706	121,890,241
	應稅房屋Taxable	165,991	37,918,920	97,890,485
	免稅房屋 exempt	131,583	20,722,786	23,999,756
102年6月底 End of June 2013 {	小計 Subtotal	299,579	60,039,663	122,810,522
	應稅房屋Taxable	167,349	38,729,423	98,561,833
	免稅房屋 exempt	132,230	21,310,240	24,248,689
103年6月底 End of June 2014 {	小計 Subtotal	301,939	61,744,965	124,623,019
	應稅房屋Taxable	168,826	39,620,219	99,792,136
	免稅房屋 exempt	133,113	22,124,746	24,830,883
104年6月底 End of June 2015 {	小計 Subtotal	306,365	63,397,229	126,755,844
	應稅房屋Taxable	171,866	40,488,618	102,096,548
	免稅房屋 exempt	134,499	22,908,611	24,659,296

資料來源：根據本局房屋稅科公務統計報表 20903-02-07-2 表編製。

Table 12 Sources of House Tax

(I) Classified by Taxable or
Exempt House StructuresUnit (Area : M²
Amount : NT\$1,000鋼骨混凝土造
Steelled Concrete

棟數 Number of Houses	面積 Area	現值 Current Value
1,975	7,243,255	27,504,254
1,702	5,757,895	22,038,058
273	1,485,360	5,466,196
2,268	5,783,512	21,087,388
1,974	4,464,634	15,911,581
294	1,318,878	5,175,807

鋼骨混凝土造
Steelled Concrete鋼骨造
Steel-Backbone鋼骨鋼筋混凝土造
SteelBar & Ferroconcrete

棟數 Number of Houses	面積 Area	現值 Current Value	棟數 Number of Houses	面積 Area	現值 Current Value	棟數 Number of Houses	面積 Area	現值 Current Value
209	1,618,005	5,946,490	2,345	4,839,901	17,720,797	58	314,583	1,024,736
176	1,117,262	4,199,652	2,038	3,940,932	14,103,858	56	303,612	992,077
33	500,743	1,746,838	307	898,969	3,616,939	2	10,971	32,659
208	1,436,426	5,096,463	2,536	5,013,011	18,322,054	74	334,218	1,070,737
173	935,482	3,368,692	2,210	4,021,111	14,254,428	71	322,689	1,037,196
35	500,944	1,727,771	326	991,900	4,067,626	3	11,529	33,541
207	1,437,759	5,037,858	2,701	5,203,711	18,647,410	76	339,039	1,068,532
172	935,797	3,326,699	2,364	4,236,090	14,725,382	72	324,886	1,028,710
35	501,962	1,711,159	337	967,621	3,922,028	4	14,153	39,822
157	386,282	1,192,150	2,705	3,824,385	12,441,011	82	362,937	1,156,339
142	368,601	1,090,091	2,379	3,204,737	10,014,947	77	348,345	1,115,218
15	17,681	102,059	326	619,648	2,426,064	5	14,592	41,121
152	382,863	1,169,923	2,862	4,058,942	13,003,333	92	410,555	1,357,675
140	366,491	1,072,336	2,521	3,409,152	10,516,173	86	393,162	1,308,763
12	16,372	97,587	341	649,790	2,487,160	6	17,393	48,912
154	397,203	1,192,291	3,070	4,427,913	13,838,553	99	434,418	1,411,862
142	380,831	1,095,872	2,688	3,709,574	11,273,915	92	416,812	1,362,569
12	16,372	96,419	382	718,339	2,564,638	7	17,606	49,293
153	403,497	1,169,615	3,409	4,932,055	14,629,341	133	477,890	1,512,637
141	386,804	1,073,473	2,941	4,044,801	11,951,413	120	454,146	1,442,780
12	16,693	96,142	468	887,254	2,677,928	13	23,744	69,857
153	403,532	1,156,092	3,644	5,178,229	15,092,235	165	504,478	1,573,619
140	386,947	1,061,236	3,129	4,209,795	12,322,054	150	479,132	1,495,995
13	16,585	94,856	515	968,434	2,770,181	15	25,346	77,624

表12 房屋稅稅源(續1)

單位 { 面積：平方公尺
金額：新台幣千元

(一)按房屋構造及應稅免稅別分

年 期 別 By Year Term		鋼筋混凝土及預鑄造 Concrete & Reinforced Prefabricated					
		棟數 Number of Houses	面積 Area	現值 Current Value			
95年6月底 End of June 2006 {	小計 Subtotal	46,049	15,086,856	35,428,597			
	應稅房屋Taxable	42,964	10,752,440	26,744,129			
	免稅房屋 exempt	3,085	4,334,416	8,684,468			
96年6月底 End of June 2007 {	小計 Subtotal	69,481	18,542,308	47,414,762			
	應稅房屋Taxable	65,611	14,455,990	37,205,648			
	免稅房屋 exempt	3,870	4,086,318	10,209,114			
年 期 別 By Year Term		鋼筋混凝土造 SteelBar Concrete			預鑄混泥土造 Prefabricated Concrete		
		棟數 Number of Houses	面積 Area	現值 Current Value	棟數 Number of Houses	面積 Area	現值 Current Value
97年6月底 End of June 2008 {	小計 Subtotal	71,924	19,441,342	49,361,848	2	1,294	1,574
	應稅房屋Taxable	68,037	15,199,487	38,814,714	1	459	817
	免稅房屋 exempt	3,887	4,241,855	10,547,134	1	835	757
98年6月底 End of June 2009 {	小計 Subtotal	73,376	19,956,475	50,135,687	2	1,294	1,551
	應稅房屋Taxable	69,453	15,674,018	39,647,461	1	459	806
	免稅房屋 exempt	3,923	4,282,457	10,488,226	1	835	745
99年6月底 End of June 2010 {	小計 Subtotal	74,484	20,363,600	50,589,454	2	1,294	1,528
	應稅房屋Taxable	70,498	15,976,290	39,811,679	1	459	796
	免稅房屋 exempt	3,986	4,387,310	10,777,775	1	835	732
100年6月底 End of June 2011 {	小計 Subtotal	75,837	20,303,725	49,201,487	2	1,294	1,504
	應稅房屋Taxable	71,786	15,965,601	38,630,469	1	459	785
	免稅房屋 exempt	4,051	4,338,124	10,571,018	1	835	719
101年6月底 End of June 2012 {	小計 Subtotal	77,570	20,840,615	50,040,128	4	5,388	3,881
	應稅房屋Taxable	73,468	16,425,460	39,349,506	1	459	775
	免稅房屋 exempt	4,102	4,415,155	10,690,622	3	4,929	3,106
102年6月底 End of June 2013 {	小計 Subtotal	78,907	21,281,885	50,614,970	4	5,388	3,834
	應稅房屋Taxable	74,826	16,793,278	39,843,314	1	459	765
	免稅房屋 exempt	4,081	4,488,607	10,771,656	3	4,929	3,069
103年6月底 End of June 2014 {	小計 Subtotal	80,412	21,757,758	51,156,440	3	4,929	3,033
	應稅房屋Taxable	76,266	17,197,379	40,319,908	0	0	0
	免稅房屋 exempt	4,146	4,560,379	10,836,532	3	4,929	3,033
104年6月底 End of June 2015 {	小計 Subtotal	82,983	22,361,487	52,172,189	3	4,929	2,996
	應稅房屋Taxable	78,746	17,733,912	41,281,535	0	0	0
	免稅房屋 exempt	4,237	4,627,575	10,890,654	3	4,929	2,996

Table 12 Sources of House Tax (Cont.1)

(I) Classified by Taxable or
Exempt House StructuresUnit { Area : M²
Amount : NT\$1,000

鋼筋混凝土加強磚造 Ferroconcrete Brick			鋼鐵造 Metal					
棟數 Number of Houses	面積 Area	現值 Current Value	棟數 Number of Houses	面積 Area	現值 Current Value			
76,313	13,035,585	18,597,681	21,297	6,208,776	4,798,243			
65,847	11,246,450	16,617,012	18,307	5,016,756	3,692,065			
10,466	1,789,135	1,980,669	2,990	1,192,020	1,106,178			
86,237	14,392,369	19,468,405	11,194	4,632,160	5,522,541			
75,664	12,824,986	17,649,344	8,052	3,172,603	4,363,116			
10,573	1,567,383	1,819,061	3,142	1,459,557	1,159,425			
加強磚造 Strengthened Brick			鋼鐵造（未達200平方公尺） Metal（below 200 M ² ）			鋼鐵造（200平方公尺以上） Metal（above 200 M ² ）		
棟數 Number of Houses	面積 Area	現值 Current Value	棟數 Number of Houses	面積 Area	現值 Current Value	棟數 Number of Houses	面積 Area	現值 Current Value
86,613	14,490,303	19,311,182	7,372	2,300,989	1,430,085	4,109	2,448,531	4,182,364
75,670	12,880,093	17,472,560	4,648	1,407,692	1,024,357	3,550	1,837,626	3,402,490
10,943	1,610,210	1,838,622	2,724	893,297	405,728	559	610,905	779,874
86,797	14,548,973	19,083,921	7,534	2,337,657	1,428,063	4,164	2,515,961	4,255,533
75,419	12,894,118	17,227,683	4,733	1,413,103	1,014,418	3,588	1,878,724	3,455,108
11,378	1,654,855	1,856,238	2,801	924,554	413,645	576	637,237	800,425
86,942	14,601,835	19,642,164	7,679	2,367,118	1,416,472	4,235	2,627,480	4,298,185
75,205	12,914,506	16,995,472	4,786	1,410,929	997,797	3,625	1,912,093	3,455,505
11,737	1,687,329	2,646,692	2,893	956,189	418,675	610	715,387	842,680
87,389	14,699,105	18,655,275	7,848	2,480,294	1,436,960	4,329	2,733,412	4,351,947
75,151	12,976,173	16,791,680	4,876	1,424,769	989,756	3,697	1,990,813	3,542,385
12,238	1,722,932	1,863,595	2,972	1,055,525	447,204	632	742,599	809,562
87,570	14,753,898	18,394,483	8,001	2,575,849	1,450,735	4,449	2,835,348	4,411,433
74,899	12,990,795	16,538,146	4,937	1,435,236	981,663	3,799	2,058,386	3,591,604
12,671	1,763,103	1,856,337	3,064	1,140,613	469,072	650	776,962	819,829
87,804	14,847,370	18,203,100	8,196	2,771,974	1,487,696	4,592	3,004,024	4,538,745
74,664	13,005,256	16,299,003	4,982	1,443,176	976,182	3,898	2,131,122	3,662,676
13,140	1,842,114	1,904,097	3,214	1,328,798	511,514	694	872,902	876,069
87,924	14,891,275	17,948,570	8,519	3,185,766	1,565,612	4,689	3,151,984	4,679,698
74,245	12,980,904	16,007,075	5,084	1,463,047	975,397	3,957	2,243,105	3,772,211
13,679	1,910,371	1,941,495	3,435	1,722,719	590,215	732	908,879	907,487
88,700	14,979,637	17,750,529	8,907	3,638,096	1,655,982	4,839	3,298,495	4,837,610
74,350	12,993,081	15,769,506	5,206	1,480,753	971,719	4,084	2,346,679	3,891,880
14,350	1,986,556	1,981,023	3,701	2,157,343	684,263	755	951,816	945,730

表12 房屋稅稅源(續2)

單位 { 面積：平方公尺
金額：新台幣千元

(一)按房屋構造及應稅免稅別分

年 期 別 By Year Term		磚石造 Brick			卵石混凝土造 Concrete & Pebble			咭咕石造 Lao-Gu stone		
		棟數 Number of Houses	面積 Area	現值 Current Value	棟數 Number of Houses	面積 Area	現值 Current Value	棟數 Number of Houses	面積 Area	現值 Current Value
95年6月底 End of June 2006	小計 Subtotal	85,383	10,273,160	6,610,946	8	1,253	979	-	-	-
	應稅房屋 Taxable	14,684	2,564,468	3,324,952	6	829	812	-	-	-
	免稅房屋 exempt	70,699	7,708,692	3,285,994	2	424	167	-	-	-
96年6月底 End of June 2007	小計 Subtotal	77,207	9,660,493	4,315,928	6	887	438	-	-	-
	應稅房屋 Taxable	5,695	790,328	534,556	4	468	285	-	-	-
	免稅房屋 exempt	71,512	8,870,165	3,781,372	2	419	153	-	-	-
年 期 別 By Year Term		磚石造 Brick			卵石混凝土造 Concrete & Pebble			咭咕石造 Lao-Gu stone		
		棟數 Number of Houses	面積 Area	現值 Current Value	棟數 Number of Houses	面積 Area	現值 Current Value	棟數 Number of Houses	面積 Area	現值 Current Value
97年6月底 End of June 2008	小計 Subtotal	77,210	9,724,510	4,284,140	6	887	431	-	-	-
	應稅房屋 Taxable	5,596	775,991	523,715	4	468	281	-	-	-
	免稅房屋 exempt	71,614	8,948,519	3,760,425	2	419	150	-	-	-
98年6月底 End of June 2009	小計 Subtotal	77,246	9,785,036	4,247,331	6	887	423	-	-	-
	應稅房屋 Taxable	5,532	781,100	521,772	4	468	276	-	-	-
	免稅房屋 exempt	71,714	9,003,936	3,725,559	2	419	147	-	-	-
99年6月底 End of June 2010	小計 Subtotal	77,209	9,808,821	4,193,226	6	887	416	-	-	-
	應稅房屋 Taxable	5,462	777,927	516,437	4	468	272	-	-	-
	免稅房屋 exempt	71,747	9,030,894	3,676,789	2	419	144	-	-	-
100年6月底 End of June 2011	小計 Subtotal	77,200	9,855,006	4,022,739	6	887	371	-	-	-
	應稅房屋 Taxable	5,330	765,684	504,652	4	468	253	-	-	-
	免稅房屋 exempt	71,870	9,089,322	3,518,087	2	419	118	-	-	-
101年6月底 End of June 2012	小計 Subtotal	77,239	9,914,121	3,954,258	6	887	364	-	-	-
	應稅房屋 Taxable	5,256	765,608	499,206	4	468	249	-	-	-
	免稅房屋 exempt	71,983	9,148,513	3,455,052	2	419	115	-	-	-
102年6月底 End of June 2013	小計 Subtotal	77,216	10,008,356	3,933,906	6	887	357	-	-	-
	應稅房屋 Taxable	5,179	775,845	498,355	4	319	211	-	-	-
	免稅房屋 exempt	72,037	9,232,511	3,435,551	2	568	146	-	-	-
103年6月底 End of June 2014	小計 Subtotal	77,210	10,081,654	3,880,948	6	886	350	-	-	-
	應稅房屋 Taxable	5,159	776,812	490,375	3	319	208	-	-	-
	免稅房屋 exempt	72,051	9,304,842	3,390,573	3	567	142	-	-	-
104年6月底 End of June 2015	小計 Subtotal	77,532	10,175,884	3,865,345	6	887	343	-	-	-
	應稅房屋 Taxable	5,106	785,910	491,228	3	319	204	-	-	-
	免稅房屋 exempt	72,426	9,389,974	3,374,117	3	568	139	-	-	-

Table 12 Sources of House Tax (Cont.2)

(I) Classified by Taxable or
Exempt House StructuresUnit { Area : M²
Amount : NT\$1,000

木造 Wood			土磚造 Earthen Brick		
棟數 Number of Houses	面積 Area	現值 Current Value	棟數 Number of Houses	面積 Area	現值 Current Value
1,501	150,539	59,578	3,782	315,659	14,926
187	27,259	18,555	5	1,091	167
1,314	123,280	41,023	3,777	314,568	14,759
7,960	859,339	264,207	3,460	284,215	12,512
609	67,042	34,240	10	1,338	235
7,351	792,297	229,967	3,450	282,877	12,277

雜木 Wood			雜木以外 Mixed Wood			土磚混合造 Earth & Brick			純土造 Earth		
棟數 Number of Houses	面積 Area	現值 Current Value	棟數 Number of Houses	面積 Area	現值 Current Value	棟數 Number of Houses	面積 Area	現值 Current Value	棟數 Number of Houses	面積 Area	現值 Current Value
6,134	638,144	180,475	1,783	222,652	84,234	3,452	283,592	12,426	316	25,623	1,680
415	42,422	19,226	157	22,953	15,122	11	1,386	238	2	109	38
5,719	595,722	161,249	1,626	199,699	69,112	3,441	282,206	12,188	314	25,514	1,642
6,119	641,424	179,341	1,766	219,536	81,994	3,439	282,567	12,329	315	25,415	1,631
409	42,774	19,060	148	21,527	13,978	11	1,386	233	3	135	43
5,710	598,650	160,281	1,618	198,009	68,016	3,428	281,181	12,096	312	25,280	1,588
6,104	643,310	178,499	1,759	219,318	81,464	3,425	281,361	12,211	313	25,139	1,603
401	43,522	19,682	143	20,781	13,321	11	1,386	227	3	135	42
5,703	599,788	158,817	1,616	198,537	68,143	3,414	279,975	11,984	310	25,004	1,561
6,087	642,551	175,265	1,754	222,138	81,477	3,415	280,699	12,284	313	25,139	1,598
402	42,731	18,848	137	19,701	12,178	10	1,248	217	3	135	42
5,685	599,820	156,417	1,617	202,437	69,299	3,405	279,451	12,067	310	25,004	1,556
6,087	650,972	177,294	1,751	222,748	82,098	3,401	279,439	12,158	313	25,139	1,594
405	42,773	18,796	136	20,329	12,581	11	1,286	215	3	135	42
5,682	608,199	158,498	1,615	202,419	69,517	3,390	278,153	11,943	310	25,004	1,552
6,080	654,782	179,058	1,746	222,682	83,016	3,387	278,262	12,045	313	25,139	1,588
391	42,152	18,217	136	20,436	12,505	11	1,313	210	3	135	41
5,689	612,630	160,841	1,610	202,246	70,511	3,376	276,949	11,835	310	25,004	1,547
6,070	658,826	180,315	1,748	222,593	82,351	3,374	277,221	11,945	312	24,987	1,579
377	42,704	18,324	134	20,080	11,850	9	1,228	196	3	135	40
5,693	616,122	161,991	1,614	202,513	70,501	3,365	275,993	11,749	309	24,852	1,539
6,098	666,174	182,580	1,737	218,119	79,787	3,351	274,853	11,823	317	25,168	1,586
387	43,709	19,157	122	17,381	9,930	7	960	135	3	135	40
5,711	622,465	163,423	1,615	200,738	69,857	3,344	273,893	11,688	314	25,033	1,546

表12 房屋稅稅源(續3)

單位 { 面積：平方公尺
金額：新台幣千元

(一)按房屋構造及應稅免稅別分

年 期 別 By Year Term		竹造 Bamboo					
		棟數 Number of Houses	面積 Area	現值 Current Value	棟數 Number of Houses		
95年6月底 End of June 2006 {	小計 Subtotal	27,948	1,739,084	104,470			
	應稅房屋 Taxable	197	22,776	11,701			
	免稅房屋 exempt	27,751	1,716,308	92,769			
96年6月底 End of June 2007 {	小計 Subtotal	28,231	1,715,704	69,838			
	應稅房屋 Taxable	87	10,977	1,809			
	免稅房屋 exempt	28,144	1,704,727	68,029			
年 期 別 By Year Term		竹造 Bamboo			冷氣機 Air Conditioner		
		棟數 Number of Houses	面積 Area	現值 Current Value	棟數 Number of Houses	面積 Area	現值 Current Value
97年6月底 End of June 2008 {	小計 Subtotal	28,132	1,709,925	69,262	-	-	-
	應稅房屋 Taxable	86	10,745	1,733	-	-	-
	免稅房屋 exempt	28,046	1,699,180	67,529	-	-	-
98年6月底 End of June 2009 {	小計 Subtotal	28,049	1,704,612	68,702	-	-	-
	應稅房屋 Taxable	83	11,028	1,605	-	-	-
	免稅房屋 exempt	27,966	1,693,584	67,097	-	-	-
99年6月底 End of June 2010 {	小計 Subtotal	27,938	1,698,140	68,057	-	-	-
	應稅房屋 Taxable	81	10,224	1,529	-	-	-
	免稅房屋 exempt	27,857	1,687,916	66,528	-	-	-
100年6月底 End of June 2011 {	小計 Subtotal	27,842	1,690,294	66,399	-	-	-
	應稅房屋 Taxable	81	9,542	1,006	-	-	-
	免稅房屋 exempt	27,761	1,680,752	65,393	-	-	-
101年6月底 End of June 2012 {	小計 Subtotal	27,749	1,684,942	66,047	-	-	-
	應稅房屋 Taxable	72	9,180	1,037	-	-	-
	免稅房屋 exempt	27,677	1,675,762	65,010	-	-	-
102年6月底 End of June 2013 {	小計 Subtotal	27,669	1,679,380	65,685	-	-	-
	應稅房屋 Taxable	70	8,715	1,015	-	-	-
	免稅房屋 exempt	27,599	1,670,665	64,670	-	-	-
103年6月底 End of June 2014 {	小計 Subtotal	27,575	1,673,644	65,297	-	-	-
	應稅房屋 Taxable	68	8,755	1,034	-	-	-
	免稅房屋 exempt	27,507	1,664,889	64,263	-	-	-
104年6月底 End of June 2015 {	小計 Subtotal	27,486	1,667,261	65,295	-	-	-
	應稅房屋 Taxable	73	9,905	1,447	-	-	-
	免稅房屋 exempt	27,413	1,657,356	63,848	-	-	-

Table 12 Sources of House Tax (Cont.3)

(I) Classified by Taxable or
Exempt House StructuresUnit { Area : M2
Amount : NT\$1,000其他
Others

	面積 Area	現值 Current Value
15,288	3,397,459	8,396,618
12,553	2,638,275	6,572,139
2,735	759,184	1,824,479
383	25,850	10,222,742
55	109	9,607,588
328	25,741	615,154

升降機 Elevator			充氣屋 Balloon House			油槽 Oil Trough			其他 Others		
棟數 Number of Houses	面積 Area	現值 Current Value	棟數 Number of Houses	面積 Area	現值 Current Value	棟數 Number of Houses	面積 Area	現值 Current Value	棟數 Number of Houses	面積 Area	現值 Current Value
6	-	3,090	-	-	-	70	-	12,268,887	-	-	-
-	-	-	-	-	-	66	-	11,924,447	-	-	-
6	-	3,090	-	-	-	4	-	344,440	-	-	-
6	-	2,906	-	-	-	134	-	16,123,780	-	-	-
-	-	-	-	-	-	120	-	15,363,431	-	-	-
6	-	2,906	-	-	-	14	-	760,349	-	-	-
7	-	3,591	-	-	-	138	71,501	15,817,845	-	-	-
-	-	-	-	-	-	122	42,215	14,997,044	-	-	-
7	-	3,591	-	-	-	16	29,286	820,801	-	-	-
9	-	4,469	-	-	-	310	-	28,812,749	-	-	-
-	-	-	-	-	-	243	-	24,812,887	-	-	-
9	-	4,469	-	-	-	67	-	3,999,862	-	-	-
9	-	4,121	-	-	-	319	-	27,760,716	-	-	-
-	-	-	-	-	-	253	-	23,999,393	-	-	-
9	-	4,121	-	-	-	66	-	3,761,323	-	-	-
8	-	3,832	-	-	-	328	-	27,239,984	-	-	-
-	-	-	-	-	-	262	-	23,516,983	-	-	-
8	-	3,832	-	-	-	66	-	3,723,001	-	-	-
8	-	3,544	-	-	-	394	-	27,731,744	-	-	-
-	-	-	-	-	-	319	-	23,727,852	-	-	-
8	-	3,544	-	-	-	75	-	4,003,892	-	-	-
8	-	3,255	-	-	-	436	-	28,304,578	-	-	-
-	-	-	-	-	-	360	-	24,780,482	-	-	-
8	-	3,255	-	-	-	76	-	3,524,096	-	-	-

表12 房屋稅稅源(續4)

單位 { 面積：平方公尺
金額：新台幣千元

(二)按房屋構造公有私有別分

年 期 別 By Year Term		合 計 Total		
		棟數 Number of Houses	面積 Area	現值 Current Value
95年6月底 End of June 2006	小計 Subtotal	279,544	57,451,626	101,516,292
	公有 Public	1,307	1,685,747	1,289,530
	私有 Private	278,237	55,765,879	100,226,762
96年6月底 End of June 2007	小計 Subtotal	286,427	55,896,837	108,378,761
	公有 Public	1,191	723,633	1,272,739
	私有 Private	285,236	55,173,204	107,106,022
年 期 別 By Year Term		合 計 Total		
		棟數 Number of Houses	面積 Area	現值 Current Value
97年6月底 End of June 2008	小計 Subtotal	289,741	58,060,281	115,883,701
	公有 Public	1,191	727,942	1,271,560
	私有 Private	288,550	57,332,339	114,612,141
98年6月底 End of June 2009	小計 Subtotal	291,771	58,803,492	120,112,446
	公有 Public	1,172	727,418	1,263,662
	私有 Private	290,599	58,076,074	118,848,784
99年6月底 End of June 2010	小計 Subtotal	293,225	59,690,313	121,058,515
	公有 Public	1,166	725,477	1,253,099
	私有 Private	292,059	58,964,836	119,805,416
100年6月底 End of June 2011	小計 Subtotal	295,285	57,508,148	121,614,024
	公有 Public	1,170	743,772	1,287,150
	私有 Private	294,115	56,764,376	120,326,874
101年6月底 End of June 2012	小計 Subtotal	297,574	58,641,706	121,890,241
	公有 Public	2,156	2,310,759	4,829,462
	私有 Private	295,418	56,330,947	117,060,779
102年6月底 End of June 2013	小計 Subtotal	299,579	60,039,663	122,810,522
	公有 Public	2,209	2,322,440	4,816,950
	私有 Private	297,370	57,717,223	117,993,572
103年6月底 End of June 2014	小計 Subtotal	301,939	61,744,965	124,623,019
	公有 Public	2,048	2,245,117	4,671,510
	私有 Private	299,891	59,499,848	119,951,509
104年6月底 End of June 2015	小計 Subtotal	306,365	63,397,229	126,755,844
	公有 Public	2,059	2,260,811	4,647,409
	私有 Private	304,306	61,136,418	122,108,435

資料來源：根據本局房屋稅科公務統計報表 20903-02-07-2 表編製。

Table 12 Sources of House Tax (Cont.4)

(II) Classified by House Structures
and Public Private UseUnit { Area : M²
Amount : NT\$1,000鋼骨混凝土造
Steeled Concrete

棟數 Number of Houses	面積 Area	現值 Current Value
1,975	7,243,255	27,504,254
13	19,630	50,645
1,962	7,223,625	27,453,609
2,268	5,783,512	21,087,388
10	7,064	20,542
2,258	5,776,448	21,066,846

鋼骨混凝土造
Steeled Concrete鋼骨造
Steel-Backbone鋼骨鋼筋混凝土造
SteelBar & Ferroconcrete

棟數 Number of Houses	面積 Area	現值 Current Value	棟數 Number of Houses	面積 Area	現值 Current Value	棟數 Number of Houses	面積 Area	現值 Current Value
209	1,618,005	5,946,490	2,345	4,839,901	17,720,797	58	314,583	1,024,736
3	4,398	13,118	8	2,665	7,170	-	-	-
206	1,613,607	5,933,372	2,337	4,837,236	17,713,627	58	314,583	1,024,736
208	1,436,426	5,096,463	2,536	5,013,011	18,322,054	74	334,218	1,070,737
3	4,399	12,940	8	2,665	7,096	-	-	-
205	1,432,027	5,083,523	2,528	5,010,346	18,314,958	74	334,218	1,070,737
207	1,437,759	5,037,858	2,701	5,203,711	18,647,410	76	339,039	1,068,532
2	4,398	12,761	8	2,665	7,022	-	-	-
205	1,433,361	5,025,097	2,693	5,201,046	18,640,388	76	339,039	1,068,532
157	386,282	1,192,150	2,705	3,824,385	12,441,011	82	362,937	1,156,339
2	4,398	12,583	9	2,956	7,796	-	-	-
155	381,884	1,179,567	2,696	3,821,429	12,433,215	82	362,937	1,156,339
152	382,863	1,169,923	2,862	4,058,942	13,003,333	92	410,555	1,357,675
5	7,151	21,680	43	18,155	54,004	2	1,225	5,309
147	375,712	1,148,243	2,819	4,040,787	12,949,329	90	409,330	1,352,366
154	397,203	1,192,291	3,070	4,427,913	13,838,553	99	434,418	1,411,862
5	7,150	21,396	47	21,374	60,436	2	1,225	5,254
149	390,053	1,170,895	3,023	4,406,539	13,778,116	97	433,193	1,406,608
153	403,497	1,169,615	3,409	4,932,055	14,629,341	133	477,890	1,512,637
5	7,150	21,113	48	22,021	62,104	4	4,633	14,645
148	396,347	1,148,502	3,361	4,910,034	14,567,237	129	473,257	1,497,992
153	403,532	1,156,092	3,644	5,178,229	15,092,235	165	504,478	1,573,619
5	7,150	20,828	48	21,955	61,371	4	4,632	14,496
148	396,382	1,135,264	3,596	5,156,274	15,030,864	161	499,846	1,559,123

表12 房屋稅稅源(續5)

單位 { 面積：平方公尺
金額：新台幣千元

(二)按房屋構造公有私有別分

年 期 別 By Year Term		鋼筋混凝土及預鑄造 Concrete & Reinforced Prefabricated					
		棟數 Number of Houses	面積 Area	現值 Current Value			
95年6月底 End of June 2006	小計 Subtotal	46,049	15,086,856	35,428,597			
	公有 Public	360	364,642	820,189			
	私有 Private	45,689	14,722,214	34,608,408			
96年6月底 End of June 2007	小計 Subtotal	69,481	18,542,308	47,414,762			
	公有 Public	464	425,317	967,032			
	私有 Private	69,017	18,116,991	46,447,730			
年 期 別 By Year Term		鋼筋混凝土造 SteelBar Concrete			預鑄混凝土造 Prefabricated Concrete		
		棟數 Number of Houses	面積 Area	現值 Current Value	棟數 Number of Houses	面積 Area	現值 Current Value
97年6月底 End of June 2008	小計 Subtotal	71,924	19,441,342	49,361,848	2	1,294	1,574
	公有 Public	465	431,527	971,143	-	-	-
	私有 Private	71,459	19,009,815	48,390,705	2	1,294	1,574
98年6月底 End of June 2009	小計 Subtotal	73,376	19,956,475	50,135,687	2	1,294	1,551
	公有 Public	466	435,318	970,067	-	-	-
	私有 Private	72,910	19,521,157	49,165,620	2	1,294	1,551
99年6月底 End of June 2010	小計 Subtotal	74,484	20,363,600	50,589,454	2	1,294	1,528
	公有 Public	466	437,881	965,650	-	-	-
	私有 Private	74,018	19,925,719	49,623,804	2	1,294	1,528
100年6月底 End of June 2011	小計 Subtotal	75,837	20,303,725	49,201,487	2	1,294	1,504
	公有 Public	469	457,579	1,003,271	-	-	-
	私有 Private	75,368	19,846,146	48,198,216	2	1,294	1,504
101年6月底 End of June 2012	小計 Subtotal	77,570	20,840,615	50,040,128	4	5,388	3,881
	公有 Public	1,149	1,781,147	4,266,592	-	-	-
	私有 Private	76,421	19,059,468	45,773,536	4	5,388	3,881
102年6月底 End of June 2013	小計 Subtotal	78,907	21,281,885	50,614,970	4	5,388	3,834
	公有 Public	1,159	1,788,089	4,247,482	-	-	-
	私有 Private	77,748	19,493,796	46,367,488	4	5,388	3,834
103年6月底 End of June 2014	小計 Subtotal	80,412	21,757,758	51,156,440	3	4,929	3,033
	公有 Public	1,102	1,771,829	4,158,639	-	-	-
	私有 Private	79,310	19,985,929	46,997,801	3	4,929	3,033
104年6月底 End of June 2015	小計 Subtotal	82,983	22,361,487	52,172,189	3	4,929	2,996
	公有 Public	1,110	1,785,245	4,140,910	-	-	-
	私有 Private	81,873	20,576,242	48,031,279	3	4,929	2,996

Table 12 Sources of House Tax (Cont.5)

(II) Classified by House Structures
and Public Private UseUnit { Area : M²
Amount : NT\$1,000

鋼筋混凝土加強磚造 Ferroconcrete Brick			鋼鐵造 Metal					
棟數 Number of Houses	面積 Area	現值 Current Value	棟數 Number of Houses	面積 Area	現值 Current Value			
76,313	13,035,585	18,597,681	21,297	6,208,776	4,798,243			
247	125,133	176,639	43	46,422	66,168			
76,066	12,910,452	18,421,042	21,254	6,162,354	4,732,075			
86,237	14,392,369	19,468,405	11,194	4,632,160	5,522,541			
236	104,104	147,950	38	22,515	27,923			
86,001	14,288,265	19,320,455	11,156	4,609,645	5,494,618			
加強磚造 Strengthened Brick			鋼鐵造（未達200平方公尺） Metal（below 200 M ² ）			鋼鐵造（200平方公尺以上） Metal（above 200 M ² ）		
棟數 Number of Houses	面積 Area	現值 Current Value	棟數 Number of Houses	面積 Area	現值 Current Value	棟數 Number of Houses	面積 Area	現值 Current Value
86,613	14,490,303	19,311,182	7,372	2,300,989	1,430,085	4,109	2,448,531	4,182,364
237	104,047	145,420	35	17,164	12,226	5	5,350	15,215
86,376	14,386,256	19,165,762	7,337	2,283,825	1,417,859	4,104	2,443,181	4,167,149
86,797	14,548,973	19,083,921	7,534	2,337,657	1,428,063	4,164	2,515,961	4,255,533
233	103,470	141,917	36	17,409	12,331	5	5,350	14,979
86,564	14,445,503	18,942,004	7,498	2,320,248	1,415,732	4,159	2,510,611	4,240,554
86,942	14,601,835	19,642,164	7,679	2,367,118	1,416,472	4,235	2,627,480	4,298,185
233	103,562	139,511	35	17,410	12,102	4	5,350	14,742
86,709	14,498,273	19,502,653	7,644	2,349,708	1,404,370	4,231	2,622,130	4,283,443
87,389	14,699,105	18,655,275	7,848	2,480,294	1,436,960	4,329	2,733,412	4,351,947
230	101,994	135,957	36	17,490	11,989	4	5,350	14,504
87,159	14,597,111	18,519,318	7,812	2,462,804	1,424,971	4,325	2,728,062	4,337,443
87,570	14,753,898	18,394,483	8,001	2,575,849	1,450,735	4,449	2,835,348	4,411,433
371	183,024	245,876	48	19,599	13,663	17	55,101	76,894
87,199	14,570,874	18,148,607	7,953	2,556,250	1,437,072	4,432	2,780,247	4,334,539
87,804	14,847,370	18,203,100	8,196	2,771,974	1,487,696	4,592	3,004,024	4,538,745
376	184,455	243,566	51	20,113	13,735	18	56,782	77,142
87,428	14,662,915	17,959,534	8,145	2,751,861	1,473,961	4,574	2,947,242	4,461,603
87,924	14,891,275	17,948,570	8,519	3,185,766	1,565,612	4,689	3,151,984	4,679,698
359	179,911	234,046	42	14,950	8,419	17	52,800	63,976
87,565	14,711,364	17,714,524	8,477	3,170,816	1,557,193	4,672	3,099,184	4,615,722
88,700	14,979,637	17,750,529	8,907	3,638,096	1,655,982	4,839	3,298,495	4,837,610
360	180,286	230,504	44	16,901	8,853	17	52,800	63,035
88,340	14,799,351	17,520,025	8,863	3,621,195	1,647,129	4,822	3,245,695	4,774,575

表12 房屋稅稅源(續6)

單位 { 面積：平方公尺
金額：新台幣千元

(二)按房屋構造公有私有別分

年 期 別 By Year Term		磚石造 Brick			卵石混凝土造 Concrete & Pebble			咭咕石造 Lao-Gu stone		
		棟數 Number of Houses	面積 Area	現值 Current Value	棟數 Number of Houses	面積 Area	現值 Current Value	棟數 Number of Houses	面積 Area	現值 Current Value
95年6月底	小計 Subtotal	85,383	10,273,160	6,610,946	8	1,253	979	-	-	-
End of June	{ 公有 Public	232	100,116	64,648	-	-	-	-	-	-
2006	私有 Private	85,151	10,173,044	6,546,298	8	1,253	979	-	-	-
96年6月底	小計 Subtotal	77,207	9,660,493	4,315,928	6	887	438	-	-	-
End of June	{ 公有 Public	231	111,030	81,315	-	-	-	-	-	-
2007	私有 Private	76,976	9,549,463	4,234,613	6	887	438	-	-	-
年 期 別 By Year Term		磚石造 Brick			卵石混凝土造 Concrete & Pebble			咭咕石造 Lao-Gu stone		
		棟數 Number of Houses	面積 Area	現值 Current Value	棟數 Number of Houses	面積 Area	現值 Current Value	棟數 Number of Houses	面積 Area	現值 Current Value
97年6月底	小計 Subtotal	77,210	9,724,510	4,284,140	6	887	431	-	-	-
End of June	{ 公有 Public	230	110,824	80,289	-	-	-	-	-	-
2008	私有 Private	76,980	9,613,686	4,203,851	6	887	431	-	-	-
98年6月底	小計 Subtotal	77,246	9,785,036	4,247,331	6	887	423	-	-	-
End of June	{ 公有 Public	225	109,634	78,944	-	-	-	-	-	-
2009	私有 Private	77,021	9,675,402	4,168,387	6	887	423	-	-	-
99年6月底	小計 Subtotal	77,209	9,808,821	4,193,226	6	887	416	-	-	-
End of June	{ 公有 Public	223	105,287	76,150	-	-	-	-	-	-
2010	私有 Private	76,986	9,703,534	4,117,076	6	887	416	-	-	-
100年6月底	小計 Subtotal	77,200	9,855,006	4,022,739	6	887	371	-	-	-
End of June	{ 公有 Public	225	105,258	75,512	-	-	-	-	-	-
2011	私有 Private	76,975	9,749,748	3,947,227	6	887	371	-	-	-
101年6月底	小計 Subtotal	77,239	9,914,121	3,954,258	6	887	364	-	-	-
End of June	{ 公有 Public	299	153,268	97,517	-	-	-	-	-	-
2012	私有 Private	76,940	9,760,853	3,856,741	6	887	364	-	-	-
102年6月底	小計 Subtotal	77,216	10,008,356	3,933,906	6	887	357	-	-	-
End of June	{ 公有 Public	325	150,295	98,355	0	-	-	-	-	-
2013	私有 Private	76,891	9,858,061	3,835,551	6	887	357	-	-	-
103年6月底	小計 Subtotal	77,210	10,081,654	3,880,948	6	886	350	-	-	-
End of June	{ 公有 Public	254	102,784	61,897	0	-	-	-	-	-
2014	私有 Private	76,956	9,978,870	3,819,051	6	886	350	-	-	-
104年6月底	小計 Subtotal	77,532	10,175,884	3,865,345	6	887	343	-	-	-
End of June	{ 公有 Public	254	102,803	61,148	-	-	-	-	-	-
2015	私有 Private	77,278	10,073,081	3,804,197	6	887	343	-	-	-

Table 12 Sources of House Tax (Cont.6)

(II) Classified by House Structures
and Public Private UseUnit (Area : M²
Amount : NT\$1,000

木造 Wood			土磚造 Earthen Brick		
棟數 Number of Houses	面積 Area	現值 Current Value	棟數 Number of Houses	面積 Area	現值 Current Value
1,501	150,539	59,578	3,782	315,659	14,926
156	27,777	16,777	-	-	-
1,345	122,762	42,801	3,782	315,659	14,926
7,960	859,339	264,207	3,460	284,215	12,512
204	51,791	27,894	-	-	-
7,756	807,548	236,313	3,460	284,215	12,512
雜木 Wood			雜木以外 Mixed Wood		
棟數 Number of Houses	面積 Area	現值 Current Value	棟數 Number of Houses	面積 Area	現值 Current Value
6,134	638,144	180,475	1,783	222,652	84,234
42	13,393	6,547	158	36,762	20,350
6,092	624,751	173,928	1,625	185,890	63,884
6,119	641,424	179,341	1,766	219,536	81,994
42	13,393	6,519	146	33,968	18,788
6,077	628,031	172,822	1,620	185,568	63,206
6,104	643,310	178,499	1,759	219,318	81,464
42	13,393	6,494	145	33,719	18,586
6,062	629,917	172,005	1,614	185,599	62,878
6,087	642,551	175,265	1,754	222,138	81,477
42	13,394	6,452	144	33,540	18,430
6,045	629,157	168,813	1,610	188,598	63,047
6,087	650,972	177,294	1,751	222,748	82,098
52	17,754	8,061	159	72,523	38,140
6,035	633,218	169,233	1,592	150,225	43,958
6,080	654,782	179,058	1,746	222,682	83,016
56	18,479	8,446	159	72,667	39,535
6,024	636,303	170,612	1,587	150,015	43,481
6,070	658,826	180,315	1,748	222,593	82,351
60	18,664	8,659	146	68,563	36,534
6,010	640,162	171,656	1,602	154,030	45,817
6,098	666,174	182,580	1,737	218,119	79,787
60	18,664	8,614	146	68,563	36,297
6,038	647,510	173,966	1,591	149,556	43,490
土磚混合造 Earth & Brick			純土造 Earth		
棟數 Number of Houses	面積 Area	現值 Current Value	棟數 Number of Houses	面積 Area	現值 Current Value
3,452	283,592	12,426	316	25,623	1,680
-	-	-	-	-	-
3,452	283,592	12,426	316	25,623	1,680
3,439	282,567	12,329	315	25,415	1,631
-	-	-	-	-	-
3,439	282,567	12,329	315	25,415	1,631
3,425	281,361	12,211	313	25,139	1,603
-	-	-	-	-	-
3,425	281,361	12,211	313	25,139	1,603
3,415	280,699	12,284	313	25,139	1,598
-	-	-	-	-	-
3,415	280,699	12,284	313	25,139	1,598
3,401	279,439	12,158	313	25,139	1,594
-	-	-	-	-	-
3,401	279,439	12,158	313	25,139	1,594
3,387	278,262	12,045	313	25,139	1,588
-	-	-	-	-	-
3,387	278,262	12,045	313	25,139	1,588
3,374	277,221	11,945	312	24,987	1,579
-	-	-	-	-	-
3,374	277,221	11,945	312	24,987	1,579
3,351	274,853	11,823	317	25,168	1,586
-	-	-	-	-	-
3,351	274,853	11,823	317	25,168	1,586

表12 房屋稅稅源(續7)

單位 { 面積：平方公尺
金額：新台幣千元

(二)按房屋構造公有私有別分

年 期 別 By Year Term		竹造 Bamboo					
		棟數 Number of Houses	面積 Area	現值 Current Value	棟數 Number of Houses		
95年6月底 End of June 2006	小計 Subtotal	27,948	1,739,084	104,470			
	公有 Public	10	2,378	434			
	私有 Private	27,938	1,736,706	104,036			
96年6月底 End of June 2007	小計 Subtotal	28,231	1,715,704	69,838			
	公有 Public	8	1,812	83			
	私有 Private	28,223	1,713,892	69,755			
年 期 別 By Year Term		竹造 Bamboo			冷氣機 Air Conditioner		
		棟數 Number of Houses	面積 Area	現值 Current Value	棟數 Number of Houses	面積 Area	現值 Current Value
97年6月底 End of June 2008	小計 Subtotal	28,132	1,709,925	69,262	-	-	-
	公有 Public	8	1,812	82	-	-	-
	私有 Private	28,124	1,708,113	69,180	-	-	-
98年6月底 End of June 2009	小計 Subtotal	28,049	1,704,612	68,702	-	-	-
	公有 Public	8	1,812	81	-	-	-
	私有 Private	28,041	1,702,800	68,621	-	-	-
99年6月底 End of June 2010	小計 Subtotal	27,938	1,698,140	68,057	-	-	-
	公有 Public	8	1,812	81	-	-	-
	私有 Private	27,930	1,696,328	67,976	-	-	-
100年6月底 End of June 2011	小計 Subtotal	27,842	1,690,294	66,399	-	-	-
	公有 Public	8	1,813	80	-	-	-
	私有 Private	27,834	1,688,481	66,319	-	-	-
101年6月底 End of June 2012	小計 Subtotal	27,749	1,684,942	66,047	-	-	-
	公有 Public	8	1,812	80	-	-	-
	私有 Private	27,741	1,683,130	65,967	-	-	-
102年6月底 End of June 2013	小計 Subtotal	27,669	1,679,380	65,685	-	-	-
	公有 Public	8	1,811	80	-	-	-
	私有 Private	27,661	1,677,569	65,605	-	-	-
103年6月底 End of June 2014	小計 Subtotal	27,575	1,673,644	65,297	-	-	-
	公有 Public	8	1,812	79	-	-	-
	私有 Private	27,567	1,671,832	65,218	-	-	-
104年6月底 End of June 2015	小計 Subtotal	27,486	1,667,261	65,295	-	-	-
	公有 Public	8	1,812	78	-	-	-
	私有 Private	27,478	1,665,449	65,217	-	-	-

Table 12 Sources of House Tax (Cont.7)

II) Classified by House Structures
and Public Private Use

Unit { Area : M²
Amount : NT\$1,000

其他 Others											
			面積 Area			現值 Current Value					
15,288			3,397,459			8,396,618					
246			999,649			94,030					
15,042			2,397,810			8,302,588					
383			25,850			10,222,742					
-			-			-					
383			25,850			10,222,742					
升降機 Elevator			充氣屋 Balloon House			油槽 Oil Trough			其他 Others		
棟數 Number of Houses	面積 Area	現值 Current Value	棟數 Number of Houses	面積 Area	現值 Current Value	棟數 Number of Houses	面積 Area	現值 Current Value	棟數 Number of Houses	面積 Area	現值 Current Value
6	-	3,090	-	-	-	70	-	12,268,887	-	-	-
-	-	-	-	-	-	-	-	-	-	-	-
6	-	3,090	-	-	-	70	-	12,268,887	-	-	-
6	-	2,906	-	-	-	134	-	16,123,780	-	-	-
-	-	-	-	-	-	-	-	-	-	-	-
6	-	2,906	-	-	-	134	-	16,123,780	-	-	-
7	-	3,591	-	-	-	138	71,501	15,817,845	-	-	-
-	-	-	-	-	-	-	-	-	-	-	-
7	-	3,591	-	-	-	138	71,501	15,817,845	-	-	-
9	-	4,469	-	-	-	310	-	28,812,749	-	-	-
1	-	576	-	-	-	-	-	-	-	-	-
8	-	3,893	-	-	-	310	-	28,812,749	-	-	-
9	-	4,121	-	-	-	319	-	27,760,716	-	-	-
3	-	1,646	-	-	-	-	-	-	-	-	-
6	-	2,475	-	-	-	319	-	27,760,716	-	-	-
8	-	3,832	-	-	-	328	-	27,239,984	-	-	-
3	-	1,522	-	-	-	-	-	-	-	-	-
5	-	2,310	-	-	-	328	-	27,239,984	-	-	-
8	-	3,544	-	-	-	394	-	27,731,744	-	-	-
3	-	1,399	-	-	-	-	-	-	-	-	-
5	-	2,145	-	-	-	394	-	27,731,744	-	-	-
8	-	3,255	-	-	-	436	-	28,304,578	-	-	-
3	-	1,275	-	-	-	-	-	-	-	-	-
5	-	1,980	-	-	-	436	-	28,304,578	-	-	-

表12 房屋稅稅源（續8完）

單位 { 面積：平方公尺
金額：新台幣千元

(三)按房屋使用別分

會計年度別 Fiscal Year		總 計 Grand Total			應
		合計 Total	公有 Public Houses	私有 Private Houses	小計 Subtotal
95年6月底 End of June 2006	棟數 Number of Houses	279,544	1,307	278,237	156,452
	面積 Area	57,451,626	1,685,747	55,765,879	38,028,239
	現值 Current Value	101,516,292	1,289,530	100,226,762	79,019,590
96年6月底 End of June 2007	棟數 Number of Houses	286,427	1,191	285,236	157,761
	面積 Area	55,896,837	723,633	55,173,204	35,788,475
	現值 Current Value	108,378,761	1,272,739	107,106,022	85,308,402
97年6月底 End of June 2008	棟數 Number of Houses	289,741	1,191	288,550	160,513
	面積 Area	58,060,281	727,942	57,332,339	37,541,237
	現值 Current Value	115,883,701	1,271,560	114,612,141	92,495,325
98年6月底 End of June 2009	棟數 Number of Houses	291,771	1,172	290,599	161,958
	面積 Area	58,803,492	727,418	58,076,074	37,998,122
	現值 Current Value	120,112,446	1,263,662	118,848,784	95,926,190
99年6月底 End of June 2010	棟數 Number of Houses	293,225	1,166	292,059	162,950
	面積 Area	59,690,313	725,477	58,964,836	38,607,708
	現值 Current Value	121,058,515	1,253,099	119,805,416	95,890,594
100年6月底 End of June 2011	棟數 Number of Houses	295,285	1,170	294,115	164,319
	面積 Area	57,508,168	743,792	56,764,376	37,119,027
	現值 Current Value	121,614,024	1,287,150	120,326,874	97,525,414
101年6月底 End of June 2012	棟數 Number of Houses	297,574	2,156	295,418	165,991
	面積 Area	58,641,706	2,310,759	56,330,947	37,918,920
	現值 Current Value	121,890,241	4,829,462	117,060,779	97,890,485
102年6月底 End of June 2013	棟數 Number of Houses	299,579	2,209	297,370	167,349
	面積 Area	60,039,663	2,322,439	57,717,224	38,729,423
	現值 Current Value	122,810,522	4,816,950	117,993,572	98,561,833
103年6月底 End of June 2014	棟數 Number of Houses	301,939	2,048	299,891	168,826
	面積 Area	61,744,965	2,245,117	59,499,848	39,620,219
	現值 Current Value	124,623,019	4,671,510	119,951,509	99,792,136
104年6月底 End of June 2015	棟數 Number of Houses	306,365	2,059	304,306	171,866
	面積 Area	63,397,229	2,260,811	61,136,418	40,488,618
	現值 Current Value	126,755,844	4,647,409	122,108,435	102,096,548

Table 12 Sources of House Tax (Cont.8 End)

(Ⅲ) Classified by House Use

 Unit { Area : M²
 Amount : NT\$1,000

稅 房 屋 Taxable Houses				免 稅 房 屋 exempt Houses		
住家用 Taxable Houses for Residence		非住家用 Taxable Houses for Non-Residence		小計 Subtotal	公有 Public Houses	私有 Private Houses
公有 Public Houses	私有 Private Houses	公有 Public Houses	私有 Private Houses			
141	142,623	314	13,374	123,092	852	122,240
37,033	23,867,038	1,118,919	13,005,249	19,423,387	529,795	18,893,592
58,272	41,914,095	261,721	36,785,502	22,496,702	969,537	21,527,165
108	139,967	308	17,378	128,666	775	127,891
29,676	24,177,891	168,841	11,412,067	20,108,362	525,116	19,583,246
52,814	46,034,394	258,028	38,963,166	23,070,359	961,897	22,108,462
107	142,191	315	17,900	129,228	769	128,459
29,175	24,740,070	170,031	12,601,961	20,519,044	528,736	19,990,308
52,619	46,794,491	259,080	45,389,135	23,388,376	959,861	22,428,515
97	143,119	315	18,427	129,813	760	129,053
26,647	25,070,892	172,732	12,727,851	20,805,370	528,039	20,277,331
50,536	47,002,590	262,959	48,610,105	24,186,256	950,167	23,236,089
95	144,069	315	18,471	130,275	756	129,519
25,992	25,401,728	173,744	13,006,244	21,082,605	525,741	20,556,864
49,019	47,158,472	262,605	48,420,498	25,167,921	941,475	24,226,446
92	145,029	316	18,882	130,966	762	130,204
25,022	25,762,541	173,767	11,157,697	20,389,141	545,003	19,844,138
47,509	47,315,897	259,667	49,902,341	24,088,610	979,974	23,108,636
94	146,212	350	19,335	131,583	1,712	129,871
25,052	26,158,607	244,738	11,490,523	20,722,786	2,040,969	18,681,817
46,806	47,648,564	376,093	49,819,022	23,999,756	4,406,563	19,593,193
102	147,409	358	19,480	132,230	1,749	130,481
26,085	26,584,201	250,970	11,868,167	21,310,240	2,045,384	19,264,856
49,341	48,086,069	382,778	50,043,645	24,248,689	4,384,831	19,863,858
40	148,549	237	20,000	133,113	1,771	131,342
13,104	26,946,233	158,758	12,502,124	22,124,746	2,073,255	20,051,491
18,174	48,370,425	251,619	51,151,918	24,830,883	4,401,717	20,429,166
41	150,953	234	20,638	134,499	1,784	132,715
12,468	27,476,240	157,947	12,841,963	22,908,611	2,090,396	20,818,215
16,168	49,087,169	245,924	52,747,287	24,659,296	4,385,317	20,273,979

表13 使用牌照稅稅源

單位：輛

年 期 別 By Year Term	總 計 Grand Total		小 客 車 Sedans		大 客 車 Buses	
	應稅 Taxable	免稅 Exempt	應稅 Taxable	免稅 Exempt	應稅 Taxable	免稅 Exempt
95年底 End of 2006	217,525	6,224	165,478	5,503	689	11
96年底 End of 2007	221,623	5,855	168,193	5,719	695	13
97年底 End of 2008	219,402	5,940	165,992	5,758	790	5
98年底 End of 2009	221,164	5,941	166,889	5,697	812	20
99年底 End of 2010	225,886	6,001	170,143	5,792	763	20
100年底 End of 2011	231,409	6,122	174,547	5,936	806	13
101年底 End of 2012	236,267	6,043	177,757	5,808	791	32
102年底 End of 2013	240,507	6,081	180,584	5,970	857	14
103年底 End of 2014	248,310	6,273	186,483	6,146	859	12
104年底 End of 2015	259,519	6,511	195,589	6,379	924	9

資料來源：根據本局消費稅科公務統計報表 20903-02-08-2表編製。

Table 13 Sources of Vehicle License Tax

Unit : Set

貨 車 Trucks		農 村 併 裝 車 Farming Vehicles		牽 引 車 (曳 引 車) Tractors		機 器 腳 踏 車 Motorcycles	
應 稅 Taxable	免 稅 Exempt	應 稅 Taxable	免 稅 Exempt	應 稅 Taxable	免 稅 Exempt	應 稅 Taxable	免 稅 Exempt
47,967	710	4	-	3,019	-	368	-
49,140	123	5	-	3,098	-	492	-
48,957	177	4	-	3,069	-	590	-
49,514	224	5	-	3,137	-	807	-
50,727	189	5	-	3,379	-	869	-
51,617	173	6	-	3,394	-	1,039	-
52,892	203	4	-	3,547	-	1,276	-
53,691	97	5	-	3,514	-	1,856	-
54,827	113	4	-	3,505	-	2,632	2
55,963	119	4	-	3,598	-	3,441	4

表14 契稅稅源

金額單位：新台幣千元

會計年度別 Fiscal Year		合 計 Total			
		件 數 Cases			契 價 Deed Value
		合計 Total	應稅 Taxable	免稅 Exempt	
95年度	FY 2006	6,374	6,366	8	2,461,247
96年度	FY 2007	6,449	6,445	4	2,712,321
97年度	FY 2008	5,830	5,829	1	2,238,148
98年度	FY 2009	5,734	5,726	8	2,286,667
99年度	FY 2010	5,711	5,711	-	2,147,105
100年度	FY 2011	5,741	5,680	61	2,093,086
101年度	FY 2012	5,599	5,592	7	2,047,731
102年度	FY 2013	5,911	5,911	-	2,218,738
103年度	FY 2014	6,261	6,254	7	2,130,852
104年度	FY 2015	6,295	6,295	-	2,372,563
104年1月至3月 (Jan.,2015-Mar.,2015)		1,465	1,465	-	591,590
104年4月至6月 (Apr.,2015-Jun.,2015)		1,693	1,693	-	574,557
104年7月至9月 (Jul.,2015-Sep.,2015)		1,392	1,392	-	589,551
104年10月至12月 (Oct.,2015-Dec.,2015)		1,745	1,745	-	616,865

資料來源：根據本局房屋稅科公務統計報表 20903-02-11-2表編製。

附 註：契價不包括免稅資料。

Table 14 Sources of Deed Tax

Amount Unit : N.T.\$1,000

買 賣 契 Sales				典 權 契 Mortgage			
件 數 Cases			契 價 Deed Value	件 數 Cases			契 價 Deed Value
合計 Total	應稅 Taxable	免稅 Exempt		合計 Total	應稅 Taxable	免稅 Exempt	
5,437	5,429	8	2,213,323	-	-	-	-
5,467	5,467	-	2,454,228	-	-	-	-
4,901	4,901	-	2,001,786	-	-	-	-
4,831	4,824	7	2,054,302	-	-	-	-
4,730	4,730	-	1,923,885	-	-	-	-
4,761	4,737	24	1,874,609	-	-	-	-
4,461	4,460	1	1,775,908	-	-	-	-
4,584	4,584	-	1,885,500	-	-	-	-
4,794	4,789	5	1,823,840	-	-	-	-
4,860	4,860	-	2,055,337	-	-	-	-
1,133	1,133	-	513,424	-	-	-	-
1,343	1,343	-	501,005	-	-	-	-
1,040	1,040	-	518,005	-	-	-	-
1,344	1,344	-	522,903	-	-	-	-

表14 契稅稅源 (續1完)

金額單位：新台幣千元

會計年度別 Fiscal Year		交 換 契 Exchange				贈 與 契 Donation			
		件 數 Cases			契 價 Deed Value	件 數 Cases			契 價 Deed Value
		合計 Total	應稅 Taxable	免稅 Exempt		合計 Total	應稅 Taxable	免稅 Exempt	
95年度	FY 2006	34	34	-	25,021	897	897	-	218,865
96年度	FY 2007	73	73	-	27,636	904	902	2	229,119
97年度	FY 2008	70	70	-	27,871	859	858	1	208,491
98年度	FY 2009	21	21	-	8,789	882	881	1	223,576
99年度	FY 2010	42	42	-	15,772	937	937	-	207,413
100年度	FY 2011	37	37	-	14,659	943	906	37	203,818
101年度	FY 2012	43	43	-	28,699	1,093	1,089	4	243,124
102年度	FY 2013	41	41	-	13,245	1,285	1,285	-	319,721
103年度	FY 2014	51	51	-	19,116	1,416	1,414	2	287,896
104年度	FY 2015	18	18	-	3,225	1,417	1,417	-	314,001
104年1月至3月 (Jan.,2015-Mar.,2015)		-	-	-	-	332	332	-	78,166
104年4月至6月 (Apr.,2015-Jun.,2015)		4	4	-	95	346	346	-	73,457
104年7月至9月 (Jul.,2015-Sep.,2015)		5	5	-	796	347	347	-	70,750
104年10月至12月 (Jul.,2015-Sep.,2015)		9	9	-	2,334	392	392	-	91,628

表15 娛樂稅稅源

會計年度別 Fiscal Year	娛 樂 稅							
	合計 Total	電影 Movies	歌廳 Singing Halls	撞球場 Billiard Rooms	保齡球館 Bowling	高爾夫 球場 Golf Courses	舞廳舞場 Dance Halls	電子 遊戲機 Electronic Game Machines
95年度 FY2006	598	3	-	14	2	3	-	255
96年度 FY2007	526	3	-	-	-	3	-	218
97年度 FY2008	514	3	-	-	-	3	-	188
98年度 FY2009	473	3	-	-	-	3	-	167
99年度 FY2010	459	3	-	-	-	3	-	149
100年度 FY2011	469	3	-	-	-	3	-	141
101年度 FY2012	468	3	-	-	-	3	-	135
102年度 FY2013	472	2	-	-	-	3	-	133
103年度 FY2014	440	2	-	-	-	3	-	124
104年度 FY2015	440	2	-	-	-	2	-	107
104年								
1月 Jan.	435	2	-	-	-	3	-	124
2月 Feb.	439	2	-	-	-	3	-	123
3月 Mar.	435	2	-	-	-	3	-	123
4月 Apr.	435	2	-	-	-	3	-	123
5月 May.	435	2	-	-	-	3	-	120
6月 June	430	2	-	-	-	3	-	119
7月 July	420	2	-	-	-	3	-	120
8月 Aug.	428	2	-	-	-	3	-	120
9月 Sept.	435	2	-	-	-	3	-	120
10月 Oct.	436	2	-	-	-	2	-	111
11月 Nov.	434	2	-	-	-	2	-	109
12月 Dec.	440	2	-	-	-	2	-	107

資料來源：根據本局消費稅科公務統計報表 20903-02-13-2表編製。

附註：1.各年度家數以該年度最後一月資料為準。

2.每人平均娛樂次數以各該會計年度中(即12月底)之人口數計算。

Table 15 Sources of Amusement Tax

家		數		Amusement Places	
有節目 餐飲業 Restaurant and so on with Programs	視聽視唱業 KTV、MTV	臨時公演 Temp Public Shows		其他 Others	
		職業性表演 Professional performances	戲劇、音樂演奏、非職業 性歌唱、舞蹈表演 Drama, music performance and amateur singing, dancing, etc.		
-	189	-	1		131
-	170	-	3		129
-	160	-	-		160
-	161	-	-		139
-	170	-	-		134
-	186	-	1		135
1	181	-	2		143
1	185	1	3		144
1	180	-	2		128
1	179	1	5		143
1	178	-	-		127
1	185	-	-		125
1	178	-	2		126
1	178	1	-		127
1	175	3	7		124
1	173	2	6		124
1	169	-	1		124
1	170	2	2		128
1	167	1	3		138
1	170	1	5		144
1	170	2	3		145
1	179	1	5		143

三、稅 率
III. Tax Rates

三、稅 率

III. Tax Rates

表16 各項稅捐劃解比率

單位：%

稅目 Item of Tax	中央收入 Central revenues		直轄市收入 Municipality revenues	
	國庫 National Treasury	中央統籌 Distribution Tax of Central Gov't	直轄市庫 Municipality Treasury	中央統籌 Distribution Tax of Central Gov't
一.國稅 National Taxes				
所得稅 Income Tax	90	10	—	—
遺產及贈與稅 Estate and Gift Tax	20	—	50	50
關稅 Customs Duties	100	—	—	—
營業稅 Business Tax	60	40	—	—
貨物稅 Commodity Tax	90	10	10	—
菸酒稅 ^{*(詳說明2.)} Tobacco and Alcohol Tax	80	—	18	—
證券交易稅 Securities transactions Tax	100	—	—	—
期貨交易稅 Futures Transactions Tax	100	—	—	—
礦區稅 Mining Concession Tax	100	—	—	—
二.縣市稅 County & City Tax				
印花稅 Stamp Tax	—	—	100	—
使用牌照稅 Vehicle License Tax	—	—	100	—
地價稅 Land Value Tax	—	—	100	—
土地增值稅 Land value increment tax	—	20	100	—
房屋稅 House Tax	—	—	100	—
娛樂稅 Amusement Tax	—	—	100	—
契稅 Deeds Tax	—	—	100	—

說明：1.依據88年1月25日修正財政收支劃分法填列。

2.菸酒稅總收入80%為中央收入；18%按人口比例分配直轄市及臺灣省各縣（市），2%按人口比例分配福建省金門、連江二縣。

Tabel 16. The Distribution Percentage of Current Tax

縣 (市) 收 入 County (City) revenues				Unit : %
縣、鄉 鎮 市 庫				金門、 連江縣 Kinmen、 Lienchiang County
小計 Subtotal	縣庫 County Treasury	縣統籌 Distribution Tax of County Gov't	鄉鎮市庫 Township Treasury	
—	—	—	—	—
80	—	—	80	—
—	—	—	—	—
—	—	—	—	—
—	—	—	—	—
18	18	—	—	2
—	—	—	—	—
—	—	—	—	—
—	—	—	—	—
100	100	—	—	—
100	100	—	—	—
100	50	20	30	—
80	80	—	—	—
100	40	20	40	—
100	—	—	100	—
100	—	20	80	—

表17 各項稅捐現行稅率表
Table 17. Current Tax Rates for Taxation

稅目	課徵標的及稅率	Item	Category & Tax Rates
印花稅	<p>1. 銀錢收據 4‰ (但兼具營業發票性質之銀錢收據及兼具銀錢收據性質之營業發票不包括在內)</p> <p>招標人收受押標金收據 1‰ (營業人、機關、團體或個人書立收到票據所出具之收據，免貼用印花稅票)</p> <p>2. 承攬契據 1‰</p> <p>3. 典賣、讓受及分割不動產契據 1‰</p> <p>4. 買賣動產契據 新台幣12元</p>	Stamp tax	<p>1. Monetary receipts : affixation of tax stamps at 4‰ of the amount received, with the exception of 1‰ for money deposited by bidders.</p> <p>2. Contracting agreements : affixation of tax stamps at 1 ‰ of the contract price.</p> <p>3. Contracts of deeds for sale, gratuitous transfer, exchange or partition of or pledge of lien on real estate : affixation of tax stamps at 1‰ of the contract price or value of the real estate.</p> <p>4. Contracts for sale of movables : affixation of tax stamps at NT\$12 per piece.</p>
地價稅	<p>私有土地</p> <p>1. 地價總額未超過累進起點地價者，按基本稅率千分之十課徵。</p> <p>(1) 超過累進起點地價未達五倍者，就其超過部分課徵千分之十五。</p> <p>(2) 超過累進起點地價五倍至十倍者，就其超過部分課徵千分之二十五。</p> <p>(3) 超過累進起點地價十倍至十五倍者，就其超過部分課徵千分之三十五。</p> <p>(4) 超過累進起點地價十五倍至二十倍者，就其超過部分課徵千分之四十五。</p> <p>(5) 超過累進起點地價二十倍以上者，就其超過部分課徵千分之五十五。</p> <p>前項所稱累進起點地價，以各該直轄市及縣(市)土地七公畝之平均地價為準。但不包括工業、礦業、農業用地及免稅土地在內。</p> <p>2. 合於下列規定之自用住宅用地，其地價稅按千分之二計徵：</p> <p>(1) 都市土地面積未超過三公畝部分。</p> <p>(2) 非都市土地面積未超過七公畝部分。</p>	Land Value Tax	<p>Private Land</p> <p>1. When the land value(LV) not exceeding the starting cumulativevalue (SCV), the basic tax rate is 10‰ .</p> <p>(1) When the LV exceeds the SCV under 5 times , 15‰ of the exceeding portion shall be taxed.</p> <p>(2) When the LV exceeds the SCV over 5-10 times , 25‰ of the exceeding portion shall be taxed.</p> <p>(3) When the LV exceeds the SCV over 10-15 times , 35‰ of the exceeding portion shall be taxed.</p> <p>(4) When the LV exceeds the SCV over 15-20 times , 45‰ of the exceeding portion shall be taxed.</p> <p>(5) When the LV exceeds the SCV over 20 times , 55‰ of the exceeding portion shall be taxed.</p> <p>The SCV is determined by adopting the average land value of 700 square meters in the respective city or county. Land used for factories, mining, agriculture or that which is exempted from tax shall not be included in calculating the average land value.</p> <p>2. Residential land in urban areas with a total area of less than 300 square meters or in non-urban areas with a total area less than 700 square meters and used for the purpose of a self-use residence shall be taxed at 2‰.</p>

表17. 各項稅捐現行稅率表 (續1)
Table 17 Current Tax Rates for Taxation (Cont.1)

稅目	課徵標的及稅率	Item	Category & Tax Rates
地價稅	<p>3. 工業、礦業、私立公園、動物園、體育場所、寺廟、教堂、政府指定之名勝古蹟、經核准設置之加油站及依法設置供公眾使用之停車場等用地按申報地價額千分之十計徵。</p> <p>4. 都市計畫公共設施保留地，在保留期間仍為建築使用者，除自用住宅用地合於規定者按千分之二計徵外，統按千分之六計徵地價稅；其未做任何使用與使用中之土地隔離者免徵。</p> <p>公有土地 以公告地價為申報地價按千分之十計徵，但公有土地供公共使用者免徵。</p>	Land Value Tax	<p>3. Land used for industries, mining, private parks, zoos, stadiums, temples, churches, scenic spots and historic sites, gas stations and parking lots and as approved for such use by the government shall be taxed at 10‰, but land which is not used in accordance with an approved use shall be taxed at the regular rate.</p> <p>4. Land reserved for public facilities pursuant to urban planning, which is being temporarily used for self-use residential purposes while still maintaining reserved, shall be taxed at 2‰, and in the case of non-residential use at 6‰.</p> <p>Public Land Land publicly owned but used for non-public purposes shall be taxed at 10‰.</p>
土地增值稅	<p>1. 一般土地：</p> <p>(1) 土地漲價總數額超過原規定地價或前次移轉時核計土地增值稅之現值數額未達百分之一百者，就其漲價總數額徵收增值稅百分之二十。</p> <p>(2) 土地漲價總數額超過原規定地價或前次移轉時核計土地增值稅之現值數額在百分之一百以上未達百分之二百者，除按前款規定辦理外，其超過部分徵收增值稅百分之三十。</p> <p>(3) 土地漲價總數額超過原規定地價或前次移轉時核計土地增值稅之現值數額在百分之二百者，除按前二款規定分別辦理外，其超過部分徵收增值稅百分之四十。</p>	Land Value Increment Tax	<p>1. Regular land :</p> <p>(1) When the total increment approaches 100% of the original decreed value or the assessed present value at the last transfer of land in the calculation of the then applicable value increment tax as payable, the tax rate shall be 20% of the total increment arrived at.</p> <p>(2) When the total increment exceeds 100% but approaches 200% of the original decreed value or the assessed present value at the last transfer of land in the calculation of the then applicable value increment tax payable, in addition to the tax rate made applicable under the provision of Paragraph (1) above, the tax rate for the portion exceeding 100% shall be 30%.</p> <p>(3) When the total increment exceeds 200% of the original decreed value or the assessed present value at the last transfer of the land in question in the calculation of the then applicable value increment tax as payable, in addition to the rates provided under Paragraphs (1) and (2) above, the portion in excess of 200% shall be subject to a tax rate of 40%.</p>

表17. 各項稅捐現行稅率表（續2）
Table 17. Current Tax Rates for Taxation (Cont.2)

稅目	課徵標的及稅率	Item	Category & Tax Rates
土地增值稅	持有土地年限超過二十年以上者，就其土地增值稅超過第一項最低稅率部分減徵百分之二十。	Land Value Increment Tax	For land that has been owned for a period of over 20 years, its land value increment tax on the portion exceeding the lowest tax rate above shall be reduced by 20%.
	持有土地年限超過三十年以上者，就其土地增值稅超過第一項最低稅率部分減徵百分之三十。		For land that has been owned for a period of over 30 years, its land value increment tax on the portion exceeding the lowest tax rate above shall be reduced by 30%.
	持有土地年限超過四十年以上者，就其土地增值稅超過第一項最低稅率部分減徵百分之四十。		For land that has been owned for a period of over 40 years, its land value increment tax on the portion exceeding the lowest tax rate above shall be reduced by 40%.
	2. 自用住宅用地出售面積都市土地未超過三公畝部分或非都市土地未超過七公畝部分按漲價總數額徵收10%。		2. If the sale of self-use residential land by the title owner satisfies the following conditions, the land value increment tax thereof shall be collected at a privileged rate of 10%: in the case of urban land not exceeding in 300 square meters and non-urban land not exceeding 700 square meters.
	3. 被徵收之土地免徵其土地增值稅。		3. Land requisitioned by the government shall be fully exempted.
	4. 經重劃之土地於重劃後第一次移轉時，其土地增值稅減徵40%。		4. A reduction of 40% is granted to land being transferred for the very first time after any consolidation of the land in question. However, this reduction shall only apply to land rezoned for consolidation after the first decree of land value and transferred after the implementation of the Statute for the Equalization of Urban Land Rights.
	5. 作農業使用之農業用地，移轉與自然人時，得申請不課徵土地增值稅。		5. When agricultural land in use for agricultural purposes is transferred to a natural person the increment tax thereof may not be taxable.

表17. 各項稅捐現行稅率表 (續3)
Table 17 Current Tax Rates for Taxation (Cont.3)

稅目	課徵標的及稅率	Item	Tax Rates
房 屋 稅	住家用 自住或公益出租人出租使用者，按現值課徵1.2%；其他供住家用者，按現值課徵1.5%。(法定稅率1.5%~3.6%) 非住家用 (1)營業、私人醫院、診所或自由職業事務所使用者，按現值課徵3% (法定稅率3%~5%) (2)人民團體等非營業使用者，按現值課徵2% (法定稅率1.5%~2.5%)	House Tax	Residential Purposes The owner or leased for public welfare purposes by a landlord registered with the local government as a charity, the rate shall be 1.2% of current value ; for other houses used for residential purposes, the rate shall be 1.5% of current value. Non-Residential Purposes (1)For doing business ,or for operating a private hospital, a private clinic or a professional office, the rate shall be 3% of current value. (2)The premises of a non-profit civil organization, the rate shall be 2% of current value.
契 稅	買賣契稅—契價6% 典權契稅—契價4% 交換契稅—契價2% 贈與契稅—契價6% 分割契稅—契價2% 占有契稅—契價6%	Deed Tax	Deed tax on a sale : 6% of the value of deed. Deed tax on a creation of Dien : 4% of the value of deed. Deed tax on an exchange : 2% of the value of deed Deed tax on a bestowal or a donation : 6% of the value of deed. Deed tax on a partition : 2% of the value of deed. Deed tax on a possession : 6% of the value of deed
娛 樂 稅	1、電影 (1)外國語言片 1.0% (2)本國語言片 0.5% 2、職業性歌唱、舞蹈、馬戲、魔術、技藝表演及夜總會之各種表演 10.0% 3、戲劇、音樂演奏、說書及非職業性歌唱、舞蹈等表演 0.5% 4、各種競技比賽 2.5% 5、舞廳或舞場 25.0% 6、高爾夫球場 5.0% 7、機動遊艇、動力飛行器 2.5% 8、其他提供娛樂設施供人娛樂者 10.0%	Amusement Tax	1. The cinema (1)Foreign language films 1.0% (2)Chinese language films 0.5% 2. Professional singing, dancing, circus, magic, acrobatics shows, and all kinds of performances in night clubs. 10% 3. Drama, music performances, story-telling, and amateur singing, dancing, etc. 0.5% 4. All kinds of skill competitions and contests. 2.5% 5. Dance halls 25.0% 6. Golf clubs 5.0% 7. Motor boat, Motor aircraft 2.5% 8. Other activities that are provided as a form of recreation for consumers. 10.0%

表17 各項稅捐現行稅率表(續4)

稅目 Item	車輛總類Model	小客車(每車乘人座位九人以下者) Small Passenger Vehicles(Seating 9 or fewer)				
	稅額(元) Collection	自用 Private		營業用 Commercial		
	汽缸排氣量 Exhust	全年 Annual	每月 Monthly	全年 Annual	每期 Every Term	每月 Monthly
使 用 牌 照 稅	500以下and below	1,620	135	900	450	75
	501~600	2,160	180	1,260	630	105
	601~1200	4,320	360	2,160	1,080	180
	1201~1800	7,120	593	3,060	1,530	255
	1801~2400	11,230	935	6,480	3,240	540
	2401~3000	15,210	1,267	9,900	4,950	825
	3001~3600	28,220	2,351	16,380	8,190	1,365
	3601~4200	28,220	2,351	16,380	8,190	1,365
	4201~4800	46,170	3,847	24,300	12,150	2,025
	4801~5400	46,170	3,847	24,300	12,150	2,025
	5401~6000	69,690	5,807	33,660	16,830	2,805
	6001~6600	69,690	5,807	33,660	16,830	2,805
	6601~7200	117,000	9,750	44,460	22,230	3,705
	7201~7800	117,000	9,750	44,460	22,230	3,705
	7801~8400	151,200	12,600	56,700	28,350	4,725
	8401~9000	151,200	12,600	56,700	28,350	4,725
	9001~9600	151,200	12,600	56,700	28,350	4,725
	9601~10200	151,200	12,600	56,700	28,350	4,725
	10201以上and above	151,200	12,600	56,700	28,350	4,725

附註：小客貨兩用車之稅額按自用小客車之稅額課繳。

Table 17 Current Tax Rates for Taxation (Cont.4)

大客車 (每車乘人座位10人以上者) Large Passenger Vehicles (Seating 10 or more)			貨 車 Trucks			車輛總類Model 稅額(元) Collection	機 器 腳 踏 車 Motorcycle	
全年 Annual	每期 Every Term	每月 Monthly	全年 Annual	每期 Every Term	每月 Monthly	汽缸排氣量 Exhaust	全年 Annual	每月 Monthly
—	—	—	900	450	75	150以下 and below	—	—
1,080	540	90	1,080	540	90	151~250	800	67
1,800	900	150	1,800	900	150	251~500	1,620	135
2,700	1,350	225	2,700	1,350	225	501~600	2,160	180
3,600	1,800	300	3,600	1,800	300	601~1200	4,320	360
4,500	2,250	375	4,500	2,250	375	1201~1800	7,120	593
5,400	2,700	450	5,400	2,700	450	1,801以上 and above	11,230	936
6,300	3,150	525	6,300	3,150	525			
7,200	3,600	600	7,200	3,600	600			
8,100	4,050	675	8,100	4,050	675			
9,000	4,500	750	9,000	4,500	750			
9,900	4,950	825	9,900	4,950	825			
10,800	5,400	900	10,800	5,400	900			
11,700	5,850	975	11,700	5,850	975			
12,600	6,300	1,050	12,600	6,300	1,050			
13,500	6,750	1,125	13,500	6,750	1,125			
14,400	7,200	1,200	14,400	7,200	1,200			
15,300	7,650	1,275	15,300	7,650	1,275			
16,200	8,100	1,350	16,200	8,100	1,350			

附註：曳引車之稅額按貨車稅額加徵三十%。

表17 各項稅捐現行稅率表 (續5完)
Table 17 Current Tax Rates for Taxation(Cont.5 End)

稅目 Item	車輛種類 Model		完全以電能為動力之電動小客車 (每車乘人座位九人以下者) Fully electric-driven small passenger vehicles (Seating 9 or fewer)				
			自用 Private		營業用 Commercial		
	稅額(元) Collection		全年 Annual	每月 Monthly	全年 Annual	每期 Every Term	每月 Monthly
	馬達最大馬力 Horsepower						
	英制馬力(HP)	公制馬力(PS)					
使 用 牌 照 稅	38以下and below	38.6以下and below	1,620	135	900	450	75
	38.1-56	38.7-56.8	2,160	180	1,260	630	105
	56.1-83	56.9-84.2	4,320	360	2,160	1,080	180
	83.1-182	84.3-184.7	7,120	593	3,060	1,530	255
	182.1-262	184.8-265.9	11,230	935	6,480	3,240	540
	262.1-322	266.0-326.8	15,210	1,267	9,900	4,950	825
	322.1-414	326.9-420.2	28,220	2,351	16,380	8,190	1,365
	414.1-469	420.3-476.0	46,170	3,847	24,300	12,150	2,025
	469.1-509	476.1-516.6	69,690	5,807	33,660	16,830	2,805
	509.1以上and above	516.7以上and above	117,000	9,750	44,460	22,230	3,705
照 稅	車輛種類 Model		完全以電能為動力之電動機器腳踏車 Fully electric-driven motorcycle				
	稅額(元) Collection						
	馬達最大馬力 Horsepower		全年 Annual				
	英制馬力(HP)		公制馬力(PS)				
	12以下and below	12.2以下and below	—				
	12.1-20	12.3-20.3	800				
	20.1-45	20.4-45.7	1,620				

四、行政組織

IV . Organization

四、行政組織

IV . Organization

表18 本局暨各分局稽徵區域劃分

年 底 及 鄉 鎮 別 End of Year & Districts		面積〔平方公里〕 Area(Km ²)	村 里 數 Villages
95年底	End of 2006	1,290.8326	387
96年底	End of 2007	1,290.8326	387
97年底	End of 2008	1,290.8326	387
98年底	End of 2009	1,290.8326	387
99年底	End of 2010	1,290.8326	387
100年底	End of 2011	1,290.8326	387
101年底	End of 2012	1,290.8326	387
102年底	End of 2013	1,290.8326	387
103年底	End of 2014	1,290.8326	387
104年底	End of 2015	1,290.8326	387
總 局	Head Office	491.7210	146
斗六市	Douliou City	93.7151	38
斗南鎮	Dounan Township	48.1505	22
西螺鎮	Siluo Township	49.7985	27
大埤鄉	Dapi Township	44.9973	15
古坑鄉	Gukeng Township	166.6059	20
莿桐鄉	Cihtong Township	50.8502	14
林內鄉	Linnei Township	37.6035	10
虎尾分局	Huwei Branch	455.4862	126
虎尾鎮	Huwei Township	68.7420	29
土庫鎮	Tuku Township	49.0212	17
二崙鄉	Erlun Township	59.5625	18
崙背鄉	Lunbei Township	58.4840	14
麥寮鄉	Mailiao Township	80.1668	12
東勢鄉	Dongshih Township	48.3562	12
褒忠鄉	Baojhong Township	37.0552	9
台西鄉	Taisi Township	54.0983	15
北港分局	Beigang Branch	343.6254	115
北港鎮	Beigang Township	41.4999	28
元長鄉	Yuanchang Township	71.5872	21
四湖鄉	Sihhu Township	77.1189	21
口湖鄉	Kouhu Township	80.4612	21
水林鄉	Shueilin Township	72.9582	24

資料來源：根據縣政府民政處資料編製。

Table 18 Service Districts of Head Office and Branches

戶數 Households	人口數 Persons	每戶平均人口數 Average Person of Households
215,893	728,490	3.37
218,962	725,672	3.31
223,534	723,674	3.24
227,121	722,795	3.18
229,669	717,653	3.12
231,594	713,556	3.08
235,001	710,991	3.03
236,632	707,792	2.99
237,726	705,356	2.97
238,485	699,633	2.93
100,685	300,738	2.99
37,558	108,359	2.89
15,774	45,590	2.89
14,483	46,840	3.23
6,741	19,727	2.93
10,946	32,326	2.95
9,256	29,232	3.16
5,927	18,664	3.15
83,910	251,276	2.99
24,381	70,551	2.89
9,224	29,401	3.19
8,923	27,939	3.13
8,498	25,469	3.00
14,009	44,600	3.18
5,730	15,391	2.69
4,406	13,349	3.03
8,739	24,576	2.81
53,890	147,619	2.74
15,903	41,006	2.58
9,362	26,857	2.87
8,905	24,742	2.78
9,586	28,489	2.97
10,134	26,525	2.62

表19 本局組織系統

中華民國103年12月底

雲林縣政府

雲林縣稅務局

局長
副局長
秘書 審核員

納稅服務科 Public Services Section	房屋稅科 House Tax Section	土地稅科 Land Tax Section	消費稅科 consumption Tax Section	資訊科 Information Management Section	會計室 Accounting Office
<p>第一股——研考、納稅服務。</p> <p>第二股——法令宣導。</p>	<p>第一股——房屋稅之稽徵。</p> <p>第二股——契稅之稽徵。</p>	<p>第一股——地價稅、田賦稽徵。</p> <p>第二股——土地增值稅、工程受益費稽徵。</p>	<p>第一股——使用牌照稅稽徵。</p> <p>第二股——娛樂稅、印花稅、漏稅查緝。</p>	<p>第一股——作業管制、劃解、退稅處理。</p> <p>第二股——系統執行。</p> <p>第三股——機器操作。</p>	<p>經費會計、徵課會計、統計。</p>

Table 19 Organization System

End of 2014

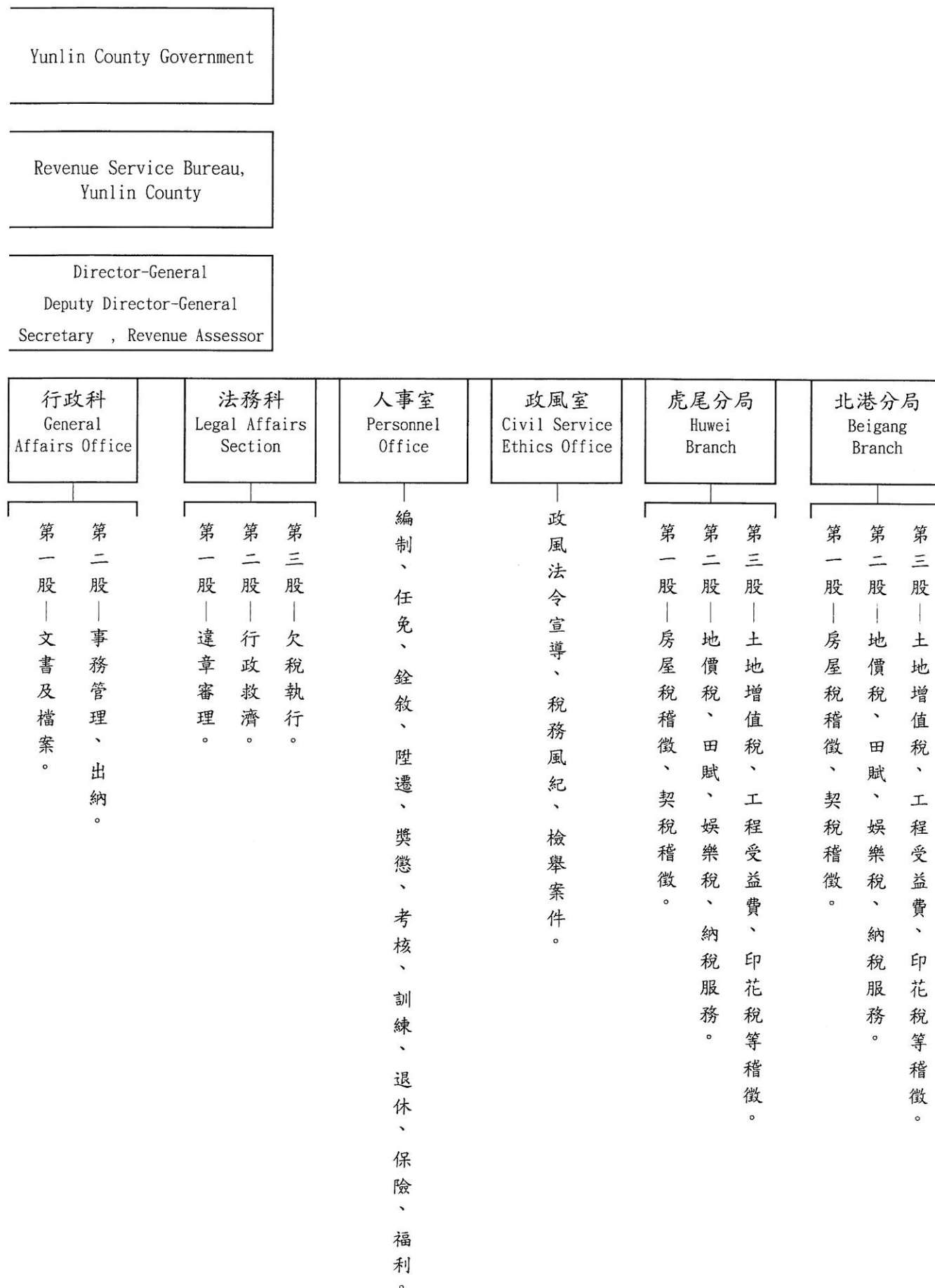


表20 本局現有員額配置

年 底 End of Year	合 計 Total	局 長 Director -General	副局長 Deputy Director -General	秘 書 Secretary	主 任 Chief	科 長 Chief	審核員 Revenue Assessor
一、 預 算							
95年底 End of 2006	180	1	1	1	6	6	2
96年底 End of 2007	180	1	1	1	6	6	2
97年底 End of 2008	180	1	1	1	5	7	2
98年底 End of 2009	180	1	1	1	5	7	2
99年底 End of 2010	179	1	1	1	5	7	2
100年底 End of 2011	179	1	1	1	5	7	2
101年底 End of 2012	179	1	1	1	5	7	2
102年底 End of 2013	179	1	1	1	5	7	2
103年底 End of 2014	169	1	1	1	5	7	2
104年底 End of 2015	169	1	1	1	5	7	2
二、 現 有							
95年底 End of 2006	168	1	1	1	6	6	2
96年底 End of 2007	172	1	1	1	6	6	2
97年底 End of 2008	170	1	1	1	5	7	2
98年底 End of 2009	172	1	1	1	5	7	2
99年底 End of 2010	167	1	1	1	5	6	2
100年底 End of 2011	174	1	1	1	5	7	2
101年底 End of 2012	163	1	1	1	5	7	2
102年底 End of 2013	157	1	1	1	5	7	2
103年底 End of 2014	160	1	1	1	5	7	2
104年底 End of 2015	167	1	1	1	5	6	2
總 局 Head Office	7	1	1	1	-	-	2
行政科 General Affairs Section	16	-	-	-	-	1	-
人事室 Personnel Office	4	-	-	-	1	-	-
政風室 Civil Service Ethics Office	1	-	-	-	1	-	-
會計室 Accounting Office	6	-	-	-	1	-	-
法務科 Legal Affairs Section	17	-	-	-	-	-	-
土地稅科 Land Tax Section	16	-	-	-	-	1	-
房屋稅科 House Tax Section	11	-	-	-	-	1	-
消費稅科 Consumption Tax Section	14	-	-	-	-	1	-
納稅服務科 Public Services Section	8	-	-	-	-	1	-
資訊科 Information Management Section	16	-	-	-	-	1	-
虎尾分局 Huwei Branch	30	-	-	-	1	-	-
北港分局 Beigang Branch	21	-	-	-	1	-	-

資料來源：根據人事室資料編製。

Table 20 Allocation of the Personnel

股長 Head	稅務員 Revenue Officer	科員 Officer	助理稅務員 Assistant Revenue Officer	辦事員 Clerk	書記 Associate Clerk	會計 佐理員 Accounting Assistant	人事 助理員 Junior Personnel Officer	助理員 Junior Officer	雇員 Assistant Clerk
(1) Budgeted Staff									
22	84	10	20	11	10	4	1	1	-
22	84	10	20	11	10	4	1	1	-
22	84	10	20	11	10	4	1	1	-
22	84	10	20	11	10	4	1	1	-
22	84	9	20	11	10	4	1	1	-
22	84	9	20	11	10	4	1	1	-
22	84	9	20	11	10	4	1	1	-
22	84	9	20	11	10	4	-	2	-
22	81	9	23	11	3	3	-	-	-
22	81	9	23	11	3	3	-	-	-
(2) Actual Staff									
22	78	8	19	11	7	4	1	1	-
22	81	9	19	11	7	4	1	1	-
22	82	10	17	10	7	4	1	-	-
22	83	9	17	11	8	4	1	-	-
20	81	9	17	11	8	4	1	-	-
22	82	9	17	11	10	4	1	1	-
21	74	8	19	10	10	3	-	1	-
20	80	8	16	10	3	3	-	-	-
22	79	9	19	10	1	3	-	-	-
22	80	9	23	11	3	3	-	-	-
-	-	-	-	2	-	-	-	-	-
2	-	4	1	7	1	-	-	-	-
-	-	3	-	-	-	-	-	-	-
-	-	-	-	-	-	-	-	-	-
-	-	2	-	-	-	3	-	-	-
3	13	-	1	-	-	-	-	-	-
2	11	-	2	-	-	-	-	-	-
2	5	-	3	-	-	-	-	-	-
2	8	-	2	-	1	-	-	-	-
2	2	-	2	-	1	-	-	-	-
3	10	-	2	-	-	-	-	-	-
3	21	-	4	1	-	-	-	-	-
3	10	-	6	1	-	-	-	-	-

表21 本局現有人員人事資料統計

單位：人

年底及項目別 End of Year & Items	合計 Total	官 等 Official Classes			
		簡任 Selected Appointment	薦任 Recommended Appointment	委任 Delegated Appointment	雇員 Assistant Clerk
95年底 End of 2006	168	1	82	85	-
96年底 End of 2007	172	1	89	82	-
97年底 End of 2008	170	1	88	81	-
98年底 End of 2009	172	1	87	84	-
99年底 End of 2010	167	1	91	75	-
100年底 End of 2011	174	1	101	72	-
101年底 End of 2012	163	1	95	67	-
102年底 End of 2013	157	1	97	59	-
103年底 End of 2014	160	1	97	62	-
104年底 End of 2015	167	1	100	66	-
1. 性 別 Sex	167	1	100	66	-
男 Male	42	1	32	9	-
女 Female	125	-	68	57	-
2. 年 齡 Age	167	1	100	66	-
29歲以下 Below	12	-	4	8	-
30～39歲 Years old	40	-	21	19	-
40～49歲 Years old	55	1	27	27	-
50～59歲 Years old	42	-	34	8	-
60～65歲 Years old	18	-	14	4	-
66歲以上 Above	-	-	-	-	-

資料來源：根據公務人員人事資料統計表編製。

Table 21 Personnel Statistic

Unit : Person

項 目 別 Items	合計 Total	官 等 Official Classes			
		簡任 Selected Appointment	薦任 Recommended Appointment	委任 Delegated Appointment	雇員 Assistant Clerk
3. 學 歷 Antecedents	167	1	100	66	-
研究所 Master	17	-	14	3	-
大學 Colleger	88	-	50	38	-
專科 Junior Colleger	55	1	35	19	-
高中(職) High School	7	-	1	6	-
國(初)中以下 Junior High School & below	-	-	-	-	-
4. 考 試 Examination	167	1	100	66	-
高等考試 Advanced Examination	23	-	22	1	-
普通考試 Ordinary Examination	14	-	5	9	-
特種考試 Special Examination	79	-	44	35	-
其他考試 Other Examination	49	1	29	19	-
依其他法令進用 Non-Examination	2	-	-	2	-
5. 年 資 Seniority	167	1	100	66	-
5年以下 Below	36	-	17	19	-
6~9 年 Years	17	-	7	10	-
10~14 年 Years	23	-	11	12	-
15~19 年 Years	22	-	7	15	-
20~24 年 Years	23	1	14	8	-
25~29 年 Years	19	-	17	2	-
30年以上 Above	27	-	27	-	-

表22 本局稅捐稽徵經費統計

金額單位：新台幣元

年度及科目別 Fiscal Year & Items		合 計 Total				
		預 算 Budget		決 算 Final Account		決算佔 預算%
		金 額 Amount	%	金 額 Amount	%	The Percent of Closed Account to Budget
95年度	FY2006	295,556,007	100.00	285,106,528	100.00	96.46
96年度	FY2007	297,776,199	100.00	286,779,333	100.00	96.31
97年度	FY2008	298,234,563	100.00	285,402,683	100.00	95.70
98年度	FY2009	294,718,537	100.00	279,405,418	100.00	94.80
99年度	FY2010	298,077,414	100.00	291,427,474	100.00	97.77
100年度	FY2011	302,293,648	100.00	296,764,777	100.00	98.17
101年度	FY2012	309,399,170	100.00	302,206,054	100.00	97.68
102年度	FY2013	311,617,887	100.00	298,224,396	100.00	95.70
103年度	FY2014	304,309,813	100.00	296,300,034	100.00	97.37
104年度	FY2015	308,765,204	100.00	296,429,778	100.00	96.00
一般行政 General Administration		193,201,000	62.57	187,539,152	63.27	97.07
印花稅稽徵 Stamp Tax Levy		1,253,000	0.41	1,062,837	0.36	84.82
地價稅稽徵 Land Value Tax Levy		8,496,000	2.75	7,700,530	2.60	90.64
土地增值稅稽徵 Land Value Increment Tax Levy		5,046,000	1.63	4,784,172	1.61	94.81
契稅稽徵 Deed Tax Levy		103,000	0.03	52,808	0.02	51.27
房屋稅稽徵 House Tax Levy		5,170,000	1.67	4,241,373	1.43	82.04
使用牌照稅稽徵 Vehicle License Tax Levy		22,854,000	7.40	22,818,992	7.70	99.85
娛樂稅稽徵 Amusement Tax Levy		424,000	0.14	335,932	0.11	79.23
稅務行政管理 Tax Administration		6,292,000	2.04	5,429,507	1.83	86.29
推行轉帳納稅 To carry out the transfer account to pay the taxes		277,000	0.09	227,775	0.08	82.23
違章與行政救濟 Regulation violations & Administrative Remedies		309,000	0.10	122,049	0.04	39.50
納稅服務 Tax Levy Services		432,000	0.14	371,062	0.13	85.89
稅務資料電子作業 EDP on Tax Affairs		21,503,000	6.96	19,601,543	6.61	91.16
建築及設備 General Buildings, etc.		7,820,000	2.53	6,609,842	2.23	84.52
第一預備金 First Reserve Fund		53,000	0.02	-	0.00	0.00
公務人員退休給付 Public Officers' Pension		32,959,529	10.67	32,959,529	11.12	100.00
公務人員撫恤給付 Public Officers' Pension		0	0.00	0	0.00	0.00
公教人員各項補助 Public Officers' Subsidy		2,572,675	0.83	2,572,675	0.87	100.00

資料來源：根據本局會計室單位預、決算報告表編製。

Table 22 Expenditures of the Tax Collection

Unit : NT\$1

中央補助(省負擔) National Budget Source(Provincial)					縣負擔 County Government Burden				
預算 Budget		決算 Final Account		決算佔 預算%	預算 Budget		決算 Final Account		決算佔 預算%
金額 Amount	%	金額 Amount	%	The Percent of Closed Account to Budget	金額 Amount	%	金額 Amount	%	The Percent of Closed Account to Budget
-	-	-	-	-	295,556,007	100.00	285,106,528	100.00	96.46
-	-	-	-	-	297,776,199	100.00	286,779,333	100.00	96.31
-	-	-	-	-	298,234,563	100.00	285,402,683	100.00	95.70
-	-	-	-	-	294,718,537	100.00	279,405,418	100.00	94.80
-	-	-	-	-	298,077,414	100.00	291,427,474	100.00	97.77
-	-	-	-	-	302,293,648	100.00	296,764,777	100.00	98.17
-	-	-	-	-	309,399,170	100.00	302,206,054	100.00	97.68
-	-	-	-	-	311,617,887	100.00	298,224,396	100.00	95.70
-	-	-	-	-	304,309,813	100.00	296,300,034	100.00	97.37
-	-	-	-	-	308,765,204	100.00	296,429,778	100.00	96.00
-	-	-	-	-	193,201,000	62.57	187,539,152	63.27	97.07
-	-	-	-	-	1,253,000	0.41	1,062,837	0.36	84.82
-	-	-	-	-	8,496,000	2.75	7,700,530	2.60	90.64
-	-	-	-	-	5,046,000	1.63	4,784,172	1.61	94.81
-	-	-	-	-	103,000	0.03	52,808	0.02	51.27
-	-	-	-	-	5,170,000	1.67	4,241,373	1.43	82.04
-	-	-	-	-	22,854,000	7.40	22,818,992	7.70	99.85
-	-	-	-	-	424,000	0.14	335,932	0.11	79.23
-	-	-	-	-	6,292,000	2.04	5,429,507	1.83	86.29
-	-	-	-	-	277,000	0.09	227,775	0.08	82.23
-	-	-	-	-	309,000	0.10	122,049	0.04	39.50
-	-	-	-	-	432,000	0.14	371,062	0.13	85.89
-	-	-	-	-	21,503,000	6.96	19,601,543	6.61	91.16
-	-	-	-	-	7,820,000	2.53	6,609,842	2.23	84.52
-	-	-	-	-	53,000	0.02	0	-	-
-	-	-	-	-	32,959,529	10.67	32,959,529	11.12	100.00
-	-	-	-	-	0	0.00	0	0.00	-
-	-	-	-	-	2,572,675	0.83	2,572,675	0.87	100.00

表23 本局各項稅捐稽徵成本統計

金額單位：新台幣元

年度及稅目別 Fiscal Year & Item of Tax	實徵淨額 (千元) Net Actual Collections (Unit:One Thousand Dollars)	成本總計 (元) Total Cost (Dollar)	直接成本 Direct Cost			
			小計 Subtotal	人事費 Personnel Expenses	業務費 (稅捐稽徵業務) Affair Expenses	獎補助費 Bounty,Subsidy and Loss
95年度 FY2006	4,774,744	265,359,644	188,319,726	136,637,933	50,353,461	1,328,332
96年度 FY2007	5,495,279	260,404,039	181,011,645	132,658,129	47,110,597	1,242,919
97年度 FY2008	5,013,061	256,828,580	179,033,262	132,629,691	45,212,332	1,191,239
98年度 FY2009	4,810,644	253,109,866	182,895,957	132,810,487	48,936,853	1,148,617
99年度 FY2010	5,660,927	260,648,857	183,280,813	133,275,571	48,878,279	1,126,963
100年度 FY2011	5,404,470	261,454,395	188,221,400	137,411,284	49,666,107	1,144,009
101年度 FY2012	5,681,436	262,595,143	193,270,637	142,425,539	49,709,951	1,135,147
102年度 FY2013	5,661,392	260,198,492	189,992,004	136,726,843	52,143,287	1,121,874
103年度 FY2014	5,891,251	260,646,913	191,353,990	135,413,041	54,913,952	1,026,997
104年度 FY2015	6,128,118	261,087,284	190,977,950	134,955,909	55,002,075	1,019,966
地價稅 Land Value Tax	1,271,377	62,691,888	44,232,104	35,534,094	8,429,452	268,558
土地增值稅 Land value increment tax	1,122,258	52,462,846	37,013,298	29,734,487	7,054,072	224,739
房屋稅 House Tax	1,576,805	58,947,019	41,586,010	33,407,571	7,925,923	252,516
使用牌照稅 Venicle License Tax	1,869,235	61,611,745	49,961,463	22,434,349	27,357,582	169,532
契稅 Deeds Tax	142,269	8,090,767	5,706,981	4,584,450	1,087,872	34,659
印花稅 Stamp Tax	120,248	10,821,963	7,917,795	5,597,080	2,278,431	42,284
娛樂稅 Amusement Tax	25,926	6,461,056	4,560,299	3,663,878	868,743	27,678
特別稅 Special Tax	-	-	-	-	-	-
臨時稅 Temporary Tax	-	-	-	-	-	-

資料來源：根據本局會計室公務統計報 20903-90-05-2表編製。

Table 23 Cost Statistic of Tax Levying

Unit : NT\$1

間 接 成 本 Indirect Cost					每千元成本 Cost of NT One Thousand Dollars
小計 Subtotal	人事費 Personnel Expenses	業務費 (一般行政業務) Affair Expenses	設備及投資費 Equipments and Investment	其他 Others	
77,039,918	58,811,796	9,721,930	8,506,192	-	55.58
79,392,394	59,839,878	9,844,488	9,708,028	-	47.39
77,795,318	57,214,516	9,382,030	11,198,772	-	51.23
70,213,909	53,515,565	9,737,254	6,961,090	-	52.61
77,368,044	58,126,142	9,511,273	9,730,629	-	46.04
73,232,995	56,785,105	9,326,884	7,121,006	-	48.38
69,324,506	54,764,676	9,484,847	5,074,983	-	46.22
70,206,488	53,817,024	10,623,593	5,765,871	-	45.96
69,292,923	51,928,037	9,304,588	8,060,298	-	44.24
70,109,334	54,681,999	8,627,783	6,799,552	-	42.60
18,459,784	14,397,752	2,271,704	1,790,328	-	49.31
15,449,548	12,050,292	1,901,044	1,498,212	-	46.75
17,361,009	13,541,620	2,136,004	1,683,385	-	37.38
11,650,282	9,086,049	1,434,055	1,130,178	-	32.96
2,383,786	1,859,556	293,177	231,053	-	56.87
2,904,168	2,264,608	357,676	281,884	-	90.00
1,900,757	1,482,122	234,123	184,512	-	249.21
-	-	-	-	-	-
-	-	-	-	-	-

表24 本局稅務服務中心服務統計表

中華民國 104 年

服務項目 Service Items
1.全國財產總歸戶查詢 Application form for inquiry into taxpayer's nationwide property information
2.申請核發稅籍證明 Issuance of Tax register Certificate
3.輔導納稅人填寫書表 Assisting taxpayers to fill in all sorts of forms
4.發佈新聞稿 A news release
5.提供稅務宣導資料 Tax materials handout service
6.免費電話服務 Free telephone service
7.服務專線電話服務 A special line service
8.其他 Others
合 計 Total

資料來源：本局納稅服務科提供。

Table 24 Service Statistic of Tax Service Center

2015

件(次)數	Cases
	25,724
	16,297
	9,502
	451
	21,154
	20,089
	27,091
	151,080
	271,388

五、附 錄

V. Appendix

五、附 錄

V. Appendix

表25 各項稅捐實徵數

(一)年月別

單位：新台幣千元

會計年度別 Fiscal Year		總 計 Grand Total	國 稅 National Tax
95年度	FY 2006	33,380,125	28,568,105
96年度	FY 2007	59,179,733	53,639,247
97年度	FY 2008	68,758,357	63,700,517
98年度	FY 2009	46,839,619	41,984,280
99年度	FY 2010	61,525,947	55,814,788
100年度	FY 2011	64,201,945	58,747,128
101年度	FY 2012	58,879,172	53,155,575
102年度	FY 2013	55,147,834	49,451,226
103年度	FY 2014	61,129,614	55,168,270
104年度	FY 2015	48,806,007	42,645,629
104年度	FY2015		
1 月	Jan.	2,744,205	2,582,887
2 月	Feb.	1,834,796	1,739,330
3 月	Mar.	4,009,185	3,798,604
4 月	Apr.	3,516,264	2,211,164
5 月	May	5,952,526	4,247,882
6 月	June	7,685,650	7,166,058
7 月	July	3,653,859	3,457,694
8 月	Aug.	2,644,825	2,514,103
9 月	Sept.	4,052,191	3,925,845
10 月	Oct.	3,870,765	3,713,287
11 月	Nov.	4,298,688	3,376,299
12 月	Dec.	4,543,053	3,912,476

資料來源：根據本局及財政部中區國稅局雲林分局徵課會計報告表編製。

附 註：本表罰鍰不含國稅罰鍰。

Table 25 Actual Collection of Taxes

(I) Classified by Yearly and Monthly

Amount Unit : N.T.\$1,000

省 稅 Provincial Tax	縣 市 稅 County Tax	教 育 捐 Education Expenditure	罰 鍰 Punitive Fine Revenue
-	4,774,744	5	37,271
-	5,495,279	-1	45,208
-	5,013,081	-20	44,779
-	4,810,675	-31	44,695
-	5,660,900	27	50,232
-	5,404,471	-1	50,347
-	5,681,436	-	42,161
-	5,661,392	-	35,216
-	5,891,251	-	70,093
-	6,128,118	-	32,260
-	158,256	-	3,062
-	94,266	-	1,200
-	207,916	-	2,665
-	1,303,079	-	2,021
-	1,702,105	-	2,539
-	517,576	-	2,016
-	192,794	-	3,371
-	129,567	-	1,155
-	124,110	-	2,236
-	154,677	-	2,801
-	915,349	-	7,040
-	628,423	-	2,154

表25 各項稅捐實徵數（續1完）

（二）稅目別

金額單位：新台幣千元

稅目別 Items	95年度 FY 2006	96年度 FY 2007	97年度 FY 2008	98年度 FY 2009
總計 Grand Total	33,380,125	59,179,733	68,758,357	46,839,619
國稅 National tax	28,568,105	53,639,247	63,700,517	41,984,280
營業稅 Business Tax	-7,790,662	20,419,296	21,863,073	15,798,809
營利事業所得稅 Business Income Tax	7,658,682	8,298,215	22,095,900	4,600,239
綜合所得稅 Individual Income Tax	1,863,628	2,056,824	2,814,533	1,272,675
遺產贈與稅 Estate Gift Tax	227,841	254,953	250,729	225,149
貨物稅 Commodity Tax	25,402,590	20,708,808	15,455,947	18,334,241
菸酒稅 Tobacco and Alcohol Tax	72,459	76,346	69,159	56,186
證券交易稅 Securities Transactions Tax	1,133,567	1,824,805	1,151,176	1,696,981
期貨交易稅 Future Transactions Tax	-	-	-	-
省稅 Provincial Tax	-	-	-	-
縣市稅 County or City Taxes	4,774,744	5,495,279	5,013,081	4,810,675
教育捐 Education Surtax	5	-1	-20	-31
罰鍰 Punitive Fine Revenue	37,271	45,208	44,779	44,695

資料來源：根據本局及財政部中區國稅局雲林

附註：本表罰鍰不含國稅罰鍰。

Table 25 Actual Collection of Taxes (Cont.1 End)

(Ⅱ) Classified by Item of Tax

Amount Unit : N.T.\$1,000

99年度 FY 2010	100年度 FY 2011	101年度 FY 2012	102年度 FY 2013	103年度 FY 2014	104年度 FY 2015
61,525,947	64,201,945	58,879,172	55,147,834	61,129,614	48,806,007
55,814,788	58,747,128	53,155,575	49,451,226	55,168,270	42,645,629
22,908,688	24,572,348	24,130,881	23,708,042	23,618,379	15,878,074
6,291,634	9,964,021	6,359,724	4,468,230	7,734,967	3,366,400
4,048,846	1,895,983	2,521,091	2,003,160	4,877,573	3,507,237
160,402	140,255	78,150	86,224	138,382	230,251
20,815,518	20,876,352	19,058,418	18,295,326	17,589,800	18,746,821
44,351	41,516	51,584	71,515	61,481	55,152
1,545,349	1,256,653	955,727	818,729	1,147,688	861,694
-	-	-	-	-	-
-	-	-	-	-	-
5,660,900	5,404,471	5,681,436	5,661,392	5,891,251	6,128,118
27	-1	0	0	0	0
50,232	50,347	42,161	35,216	70,093	32,260

刊 名：雲林縣稅捐統計要覽

出版機關：雲林縣稅務局

地址：雲林縣斗六市府文路35號

網址：<http://www.yltb.gov.tw>

編 者：雲林縣稅務局會計室

出版年月：中華民國105年4月

創刊年月：中華民國58年12月

刊期頻率：年刊

定 價：新臺幣 200 元整

GPN：2005800045

ISSN：1995-7572