

ISSN 1995-7572

中 華 民 國 103 年
2 0 1 4



N o.

雲林縣稅捐統計要覽
THE TAX STATISTICAL ABSTRACT
OF YUNLIN COUNTY

年 刊

Annual

第 46 期

Series No.46

雲林縣稅務局 編 印

Revenue Service Bureau, Yunlin County

中華民國 104 年 4 月 出版

Published in April 2015

凡 例

- 一、本刊所列數字，旨在報導本局稽徵業務執行情形及成果，以供施政之參考。
- 二、本刊資料內容包括：(一)稅收、(二)稅源、(三)稅率、(四)行政組織、(五)附錄等五大類。
- 三、本刊資料來源係根據本局各業務單位造送之統計報表、會計報告及縣政府統計年報蒐集編製而成。
- 四、本刊度量單位，均以公制為準，表列數字計算至單位為止，單位以下四捨五入。面積採取小數點以下四位，平均數及百分比計算至小數點以下二位為止，餘數四捨五入。
- 五、本刊所用符號，「—」表無數字，「…」表數字不詳，數字前加「—」表示負數值。
- 六、本刊所稱年度係指會計年度，採「曆年制」（當年1月1日起至當年12月31日止），「年底」係指當年12月底。
- 七、本刊以前各期數字，如與本期有出入者，以本期修正之數字為準。
- 八、本刊承蒙有關單位協助提供資料始克編成，謹致謝忱。疏漏之處，尚祈不吝指正。

Explanatory Notes

1. The purpose of this publication is to report our tax levying situation and to provide policy reference.
2. The data contained in this publication are tax revenues, tax sources, tax rates, administrative organization and appendix.
3. We compiled this book according to the statistical report provided by levying section, accounting report, and the county government yearbook.
4. The measure units used in this publication are of metric system.
5. The following symbols are used throughout the publication : 「 — 」 denotes none, 「 ... 」 denotes missing, 「 - 」 in front of a figure denotes negative.
6. The year listed in the book is fiscal year, the year is based on calendar year (January 1 through December 31). The term 「 end of the year 」 refers to the end of December of the year.
7. When the different figures appeared in several edition ,the figures in the latest issue should be considered.
8. If there are mistakes in the publication, please contact us. Your assistance will be appreciated.

雲林縣稅捐統計要覽目錄

一、稅收

表1. 各項稅捐實徵數與預算數查定數比較

(一)總計 (包括罰鍰收入).....	2
(二)稅捐收入.....	4
(1)地價稅.....	6
(2)土地增值稅.....	8
(3)房屋稅.....	10
(4)使用牌照稅.....	12
(5)契稅.....	14
(6)印花稅.....	16
(7)娛樂稅.....	18
(8)教育捐.....	20
(三)罰鍰收入.....	22

表2. 各項稅捐收入數額及指數.....	24
----------------------	----

表3. 各項稅收季節變動指數

(一)總計 (包括罰鍰收入).....	28
(二)稅捐收入.....	30
(1)地價稅.....	32
(2)土地增值稅.....	34
(3)房屋稅.....	36
(4)使用牌照稅.....	38
(5)契稅.....	40
(6)印花稅.....	42
(7)娛樂稅.....	44
(8)教育捐.....	46
(三)罰鍰收入.....	48

表4. 促進產業升級條例減免稅額統計.....	50
-------------------------	----

表5. 舊欠稅清理概況.....	52
------------------	----

表6. 新欠稅防止概況.....	54
------------------	----

表7. 查(核)定開徵數情形及未徵數分析表.....	56
----------------------------	----

表8. 各項稅捐納庫數

(一)總計.....	60
(二)本年度.....	62
(三)以前年度.....	64

(四)退還以前年度歲入款.....	66
表9. 違章漏稅案件處理及財務罰鍰執行情形.....	68

二、稅 源

表10. 地價稅稅源	
(一)稅地總類分析.....	72
(二)減免稅地概況.....	74
表11. 土地增值稅稅源	
(一)按稅率別.....	76
(二)按移轉原因別.....	78
表12. 房屋稅稅源	
(一)按房屋構造及應稅免稅別分.....	80
(二)按房屋構造公有私有別分.....	88
(三)按房屋使用別分.....	96
表13. 使用牌照稅稅源.....	98
表14. 契稅稅源.....	100
表15. 娛樂稅稅源.....	104

三、稅 率

表16. 各項稅捐劃解比率.....	108
表17. 各項稅捐現行稅率表.....	110

四、行 政 組 織

表18. 本局暨各分局稽徵區域劃分.....	118
表19. 本局組織系統.....	120
表20. 本局現有員額配置.....	122
表21. 本局現有人員人事資料統計.....	124
表22. 本局稅捐稽徵經費統計.....	126
表23. 本局各項稅捐稽徵成本統計.....	128
表24. 本局稅務服務中心服務統計表.....	130

五、附 錄

表25. 各項稅捐實徵數	
(一)年月別.....	134
(二)稅目別.....	136

Contents

I 、 Tax Revenues

Table 1 Comparisons of Actual Collection , Budget and Audited Amount

(I)Grand Total(Punitive Fine Revenue is Included).....	2
(II)Tax revenues.....	4
(1)Land Value Tax.....	6
(2)Land Value Increment Tax.....	8
(3)House Tax.....	10
(4)Vehicle License Tax.....	12
(5)Deed Tax.....	14
(6)Stamp Tax.....	16
(7)Amusement Tax.....	18
(8)Education Surtax.....	20
(III)Punitive Fine Revenue	22

Table 2 Net Actual Collection and Index in Recent Years

24

Table 3 Seasonal Variation of Net Actual Collection

(I)Grand Total(Punitive Fine Revenue is Included).....	28
(II)Tax revenues.....	30
(1)Land Value Tax.....	32
(2)Land Value Increment Tax.....	34
(3)House Tax.....	36
(4)Vehicle License Tax.....	38
(5)Deed Tax.....	40
(6)Stamp Tax.....	42
(7)Amusement Tax.....	44
(8)Education Surtax.....	46
(III)Punitive Fine Revenue	48

Table 4 Tax Reductions Due to Implementation of Statute for Upgrading Industries...

50

Table 5 The Management of Taxes Arrears for Previous Years.....

52

Table 6 The Management of Tax Arrears for Current Year.....

54

Table 7 Analysis of Assess Levy and Unable Collection.....

56

Table 8 Taxation Forwarded to Treasury

(I)Grand Total.....	60
(II)Current Fiscal Year.....	62
(III)Previous Fiscal Year.....	64

(IV)Tax Income Returned.....	66
Table 9 The Management of Taxes Evasion Law and Execution Status of Fines.....	68

II、Tax Sources

Table 10 Sources of Land Value Tax	
(I)Analysis for the Kinds of Land.....	72
(II)Broadview for the Reduction or Exemption of Land.....	74
Table 11 Sources of Land Value Increment Tax	
(I)By Tax Rates.....	76
(II)By Transferring Causes	78
Table 12 Sources of House Tax	
(I)Classified by Taxable or Exempt House Structures Structures.....	80
(II)Classified by House Structures and Public Private Use.....	88
(III)Classified by House Use.....	96
Table 13 Sources of Vehicle License Tax.....	98
Table 14 Sources of Deed Tax.....	100
Table 15 Sources of Amusement Tax.....	104

III、Tax Rates

Table 16 The Distribution Rate of Current Taxes.....	108
Table 17 Current Tax Rates for Taxation.....	110

IV、Organization

Table 18 Service Districts of Headquarter and Branches.....	118
Table 19 Organization System.....	120
Table 20 Allocation of the Personnel.....	122
Table 21 Personnel Statistic.....	124
Table 22 Expenditures for the Tax Collection.....	126
Table 23 Cost Statistic of Tax Levying.....	128
Table 24 Service Statistic of Tax Service Center.....	130

V、Appendix

Table 25 Actual Collection of Taxes	
(I)Classified by Yearly and Monthly.....	134
(II)Classified by Item of Tax.....	136

一、稅 收
I . Tax Revenues

一、稅 收

I . Tax Revenues

表1 各項稅捐實徵數與預算數查定數比較

(一) 總計(包括罰鍰收入)

金額單位：新台幣千元

會計年度別 Fiscal Year		預算數 Budget Amount	查 定 數 Audited Amount			實 徵 數	
						淨 額 Net Actual Collection	毛 Gross
			合計 Total	本年度 Current FY	以前年度 Previous FY		合計 Total
94年度	FY2005	5,052,234	5,897,586	4,942,633	954,953	4,847,705	4,886,186
95年度	FY2006	4,960,858	5,903,158	4,983,034	920,124	4,812,020	4,834,456
96年度	FY2007	5,146,895	6,560,090	5,627,098	932,992	5,540,486	5,550,406
97年度	FY2008	4,996,194	6,095,254	5,149,417	945,837	5,057,840	5,084,022
98年度	FY2009	5,150,090	6,056,423	5,133,722	922,701	4,855,339	4,873,458
99年度	FY2010	4,804,533	6,709,258	5,593,716	1,115,542	5,711,159	5,727,087
100年度	FY2011	5,338,445	6,411,712	5,471,782	939,930	5,454,817	5,467,169
101年度	FY2012	5,750,434	6,433,711	5,460,014	973,697	5,723,597	5,739,364
102年度	FY2013	5,813,347	6,353,433	5,780,210	573,223	5,696,608	5,705,246
103年度	FY2014	5,695,085	6,540,431	5,983,017	557,414	5,961,344	5,986,981
103年度	FY2014						
1月	Jan.	131,369	789,298	157,897	631,401	155,059	171,276
2月	Feb.	107,611	124,462	140,838	-16,376	129,447	129,625
3月	Mar.	178,754	226,167	231,917	-5,750	258,490	258,915
4月	Apr.	1,162,700	1,833,247	1,839,315	-6,068	1,279,889	1,280,623
5月	May	1,691,361	1,588,927	1,597,829	-8,902	1,711,129	1,711,198
6月	June	406,332	154,102	150,731	3,371	446,217	448,335
103年度	FY2014						
7月	July	132,038	107,878	111,241	-3,363	170,133	170,285
8月	Aug.	116,197	66,506	70,488	-3,982	104,372	105,717
9月	Sept.	125,119	103,272	117,587	-14,315	137,264	138,367
10月	Oct.	124,101	163,231	169,545	-6,314	156,374	157,002
11月	Nov.	899,634	1,295,099	1,300,456	-5,357	616,330	616,496
12月	Dec.	619,869	88,242	95,173	-6,931	796,640	799,142

資料來源：根據本局會計室徵課會計報告表編製。

Table 1 Comparisons of Actual Collection, Budget and Audited Amount

(I) Grand Total (Punitive Fine Revenue is Included)

Amount Unit : NT\$1,000

Actual Collection			實徵淨額 佔預算數% of Net Actual Collection to Budget	實徵毛額 佔預算數% of Gross Actual Collection to Budget	實徵毛額佔查定數% of Gross Actual Collection to Audited Amount	
Actual	額 Collection	退還以前 年度稅款 Tax Income Returned			本年度 Current FY	以前年度 Previous FY
本年度 Current FY	以前年度 Previous FY					
4,576,598	309,588	38,481	95.95	96.71	92.59	32.42
4,589,882	244,574	22,436	97.00	97.45	92.11	26.58
5,267,835	282,571	9,920	107.65	107.84	93.62	30.29
4,788,335	295,687	26,182	101.23	101.76	92.99	31.26
4,656,840	216,618	18,119	94.28	94.63	90.71	23.48
5,267,378	459,709	15,928	118.87	119.20	94.17	41.21
5,139,647	327,522	12,352	102.18	102.41	93.93	34.85
5,268,927	470,437	15,767	99.53	99.81	96.50	48.31
5,568,054	137,192	8,638	97.99	98.14	96.33	23.93
5,818,197	168,784	25,637	104.68	105.13	97.25	30.28
132,717	38,559	16,217	118.03	130.38	84.05	6.11
114,999	14,626	178	120.29	120.46	81.65	-89.31
243,200	15,715	425	144.61	144.84	104.87	-273.30
1,261,950	18,673	734	110.08	110.14	68.61	-307.73
1,700,159	11,039	69	101.17	101.17	106.40	-124.01
432,703	15,632	2,118	109.82	110.34	287.07	463.72
158,679	11,606	152	128.85	128.97	142.64	-345.11
99,096	6,621	1,345	89.82	90.98	140.59	-166.27
130,457	7,910	1,103	109.71	110.59	110.95	-55.26
147,467	9,535	628	126.01	126.51	86.98	-151.01
605,486	11,010	166	68.51	68.53	46.56	-205.53
791,284	7,858	2,502	128.52	128.92	831.42	-113.37

表1 各項稅捐實徵數與預算數查定數比較(續1)

(二) 稅捐收入

金額單位：新台幣千元

會計年度別 Fiscal Year		預算數 Budget Amount	查 定 數 Audited Amount			實 徵 數	
						淨 額 Net Actual Collection	毛 Gross
			合計 Total	本年度 Current FY	以前年度 Previous FY		
94年度	FY2005	5,007,834	5,770,202	4,910,287	859,915	4,800,617	4,838,804
95年度	FY2006	4,916,458	5,774,335	4,930,815	843,520	4,774,749	4,796,339
96年度	FY2007	5,102,495	6,378,369	5,549,861	828,508	5,495,278	5,504,667
97年度	FY2008	4,951,794	5,874,004	5,068,208	805,796	5,013,061	5,038,768
98年度	FY2009	5,105,690	5,825,344	5,075,368	749,976	4,810,644	4,827,558
99年度	FY2010	4,760,133	6,425,966	5,527,012	898,954	5,660,927	5,672,682
100年度	FY2011	5,294,045	6,103,801	5,413,687	690,114	5,404,470	5,414,975
101年度	FY2012	5,703,434	6,165,977	5,417,144	748,833	5,681,436	5,696,301
102年度	FY2013	5,767,047	6,112,096	5,732,864	379,232	5,661,392	5,669,501
103年度	FY2014	5,649,585	6,297,977	5,914,737	383,240	5,891,251	5,915,793
103年度	FY2014						
1月	Jan.	131,119	579,361	154,584	424,777	152,003	167,721
2月	Feb.	107,361	124,735	131,764	-7,029	126,442	126,589
3月	Mar.	178,354	194,275	196,663	-2,388	224,160	224,572
4月	Apr.	1,161,600	1,834,163	1,836,682	-2,519	1,276,842	1,277,564
5月	May	1,688,761	1,588,284	1,593,402	-5,118	1,707,256	1,707,319
6月	June	401,832	148,324	147,348	976	442,854	444,925
103年度	FY2014						
7月	July	126,838	108,068	109,713	-1,645	165,971	166,023
8月	Aug.	110,697	65,668	66,848	-1,180	102,173	103,308
9月	Sept.	119,519	103,409	115,857	-12,448	134,755	135,821
10月	Oct.	118,001	164,736	168,334	-3,598	151,858	152,436
11月	Nov.	893,634	1,297,487	1,299,595	-2,108	613,364	613,530
12月	Dec.	611,869	89,467	93,947	-4,480	793,573	795,985

資料來源：根據本局會計室徵課會計報告表編製。

Table 1 Comparisons of Actual Collection, Budget and Audited Amount (Cont.1)

(II) Tax revenues

Amount Unit : NT\$1,000

Actual Collection			實徵淨額 佔預算數% of Net Actual Collection to Budget	實徵毛額 佔預算數% of Gross Actual Collection to Budget	實徵毛額佔查定數% of Gross Actual Collection to Audited Amount	
Actual	額 Collection	退還以前 年度稅款 Tax Income Returned			本年度 Current FY	以前年度 Previous FY
本年度 Current FY	以前年度 Previous FY					
4,557,308	281,496	38,187	95.86	96.62	92.81	32.74
4,573,452	222,887	21,590	97.12	97.56	92.75	26.42
5,246,883	257,784	9,389	107.70	107.88	94.54	31.11
4,770,289	268,479	25,707	101.24	101.76	94.12	33.32
4,638,170	189,388	16,914	94.22	94.55	91.39	25.25
5,248,163	424,519	11,755	118.92	119.17	94.95	47.22
5,123,411	291,564	10,505	102.09	102.28	94.64	42.25
5,253,292	443,009	14,865	99.61	99.87	96.98	59.16
5,553,753	115,748	8,109	98.17	98.31	96.88	30.52
5,771,559	144,234	24,542	104.28	104.71	97.58	37.64
131,943	35,778	15,718	115.93	127.92	85.35	8.42
114,034	12,555	147	117.77	117.91	86.54	-178.62
211,029	13,543	412	125.68	125.91	107.30	-567.13
1,260,811	16,753	722	109.92	109.98	68.65	-665.07
1,698,403	8,916	63	101.10	101.10	106.59	-174.21
431,503	13,422	2,071	110.21	110.72	292.85	1,375.20
156,882	9,141	52	130.85	130.89	142.99	-555.68
98,436	4,872	1,135	92.30	93.33	147.25	-412.88
129,549	6,272	1,066	112.75	113.64	111.82	-50.39
145,402	7,034	578	128.69	129.18	86.38	-195.50
603,974	9,556	166	68.64	68.66	46.47	-453.32
789,593	6,392	2,412	129.70	130.09	840.47	-142.68

表1 各項稅捐實徵數與預算數查定數比較(續2)

(1) 地價稅

金額單位：新台幣千元

會計年度別 Fiscal Year	預算數 Budget Amount	查 定 數 Audited Amount				實 徵 數	
		合計 Total	本年度 Current FY	以前年度 Previous FY	淨 額 Net Actual Collection	毛 Gross	
						合計 Total	
94年度 FY2005	914,694	1,130,547	872,152	258,395	900,824	902,899	
95年度 FY2006	898,106	1,125,770	906,320	219,450	876,268	876,812	
96年度 FY2007	867,772	1,267,815	1,058,492	209,323	1,045,919	1,048,307	
97年度 FY2008	833,316	1,263,925	1,054,167	209,758	1,030,322	1,043,961	
98年度 FY2009	1,035,182	1,284,377	1,077,992	206,385	1,063,805	1,066,734	
99年度 FY2010	1,025,114	1,280,357	1,104,259	176,098	1,125,853	1,127,877	
100年度 FY2011	1,151,254	1,297,865	1,137,097	160,768	1,147,385	1,149,938	
101年度 FY2012	1,175,908	1,543,217	1,152,583	390,634	1,412,720	1,418,477	
102年度 FY2013	1,231,702	1,350,772	1,237,739	113,033	1,228,292	1,232,450	
103年度 FY2014	1,280,000	1,358,556	1,243,913	114,643	1,223,409	1,241,414	
103年度 FY2014							
1月 Jan.	50	118,636	205	118,431	-8,924	6,334	
2月 Feb.	50	-39	331	-370	6,855	6,876	
3月 Mar.	50	320	305	15	6,864	6,948	
4月 Apr.	50	2,072	2,134	-62	3,457	3,457	
5月 May	50	3,922	3,947	-25	5,103	5,147	
6月 June	100	43,764	43,410	354	3,813	3,853	
103年度 FY2014							
7月 July	50	-31,535	-31,233	-302	3,576	3,582	
8月 Aug.	50	-3,036	-2,994	-42	7,810	8,777	
9月 Sept.	50	2,964	3,473	-509	2,262	3,320	
10月 Oct.	50	24,884	24,947	-63	30,133	30,576	
11月 Nov.	767,670	1,198,539	1,198,684	-145	485,990	486,006	
12月 Dec.	511,780	-1,935	704	-2,639	676,470	676,538	

Table 1 Comparisons of Actual Collection, Budget and Audited Amount (Cont.2)

(1) Land Value Tax

Amount Unit : NT\$1,000

Actual Collection			實徵淨額 佔預算數% of Net Actual Collection to Budget	實徵毛額 佔預算數% of Gross Actual Collection to Budget	實徵毛額佔查定數% of Gross Actual Collection to Audited Amount	
Actual	額 Collection	退還以前 年度稅款 Tax Income Returned			本年度 Current FY	以前年度 Previous FY
本年度 Current FY	以前年度 Previous FY					
795,185	107,714	2,075	98.48	98.71	91.18	41.69
822,471	54,341	544	97.57	97.63	90.75	24.76
992,935	55,372	2,388	120.53	120.80	93.81	26.45
993,913	50,048	13,639	123.64	125.28	94.28	23.86
1,015,369	51,365	2,929	102.77	103.05	94.19	24.89
1,050,491	77,386	2,024	109.83	110.02	95.13	43.94
1,041,167	108,771	2,553	99.66	99.89	91.56	67.66
1,109,163	309,314	5,757	120.14	120.63	96.23	79.18
1,193,564	38,886	4,158	99.72	100.06	96.43	34.40
1,199,845	41,569	18,005	95.58	96.99	96.46	36.26
121	6,213	15,258	-17,848.00	12,668.00	59.02	5.25
138	6,738	21	13,710.00	13,752.00	41.69	-1,821.08
503	6,445	84	13,728.00	13,896.00	164.92	42,966.67
892	2,565	-	6,914.00	6,914.00	41.80	-4,137.10
1,051	4,096	44	10,206.00	10,294.00	26.63	-16,384.00
329	3,524	40	3,813.00	3,853.00	0.76	995.48
1,517	2,065	6	7,152.00	7,164.00	-4.86	-683.77
6,550	2,227	967	15,620.00	17,554.00	-218.77	-5,302.38
2,339	981	1,058	4,524.00	6,640.00	67.35	-192.73
27,911	2,665	443	60,266.00	61,152.00	111.88	-4,230.16
483,214	2,792	16	63.31	63.31	40.31	-1,925.52
675,280	1,258	68	132.18	132.19	95,920.45	-47.67

表1 各項稅捐實徵數與預算數查定數比較(續3)

(2) 土地增值稅

金額單位：新台幣千元

會計年度別 Fiscal Year		預算數 Budget Amount	查 定 數 Audited Amount			實 徵 數	
						淨 額	毛
			合計 Total	本年度 Current FY	以前年度 Previous FY	Net Actual Collection	Gross 合計 Total
94年度	FY2005	986,411	1,028,395	942,909	85,486	887,644	913,471
95年度	FY2006	892,981	962,681	861,631	101,050	821,441	840,292
96年度	FY2007	1,002,536	1,380,314	1,273,684	106,630	1,255,206	1,260,430
97年度	FY2008	955,351	795,576	686,784	108,792	709,534	718,850
98年度	FY2009	810,225	705,947	637,604	68,343	639,628	651,547
99年度	FY2010	558,994	1,065,688	1,017,159	48,529	1,000,844	1,006,151
100年度	FY2011	849,050	869,044	814,209	54,835	772,578	777,307
101年度	FY2012	992,009	890,158	809,564	80,594	846,452	849,163
102年度	FY2013	894,504	1,031,840	998,017	33,823	954,569	957,092
103年度	FY2014	848,689	1,075,918	1,022,899	53,019	1,037,324	1,040,233
103年度	FY2014						
1月	Jan.	70,724	156,636	99,885	56,751	102,152	102,204
2月	Feb.	70,724	96,156	98,831	-2,675	86,176	86,186
3月	Mar.	70,724	74,852	75,150	-298	93,514	93,514
4月	Apr.	70,724	106,351	107,239	-888	102,270	102,930
5月	May	70,724	94,788	94,788	0	99,008	99,008
6月	June	70,724	76,416	76,262	154	74,111	76,054
103年度	FY2014						
7月	July	70,724	103,485	103,514	-29	98,056	98,056
8月	Aug.	70,724	52,473	52,473	0	52,949	53,055
9月	Sept.	70,724	77,751	77,751	0	85,963	85,963
10月	Oct.	70,724	102,706	102,702	4	75,524	75,523
11月	Nov.	70,724	73,003	73,004	-1	82,726	82,847
12月	Dec.	70,725	61,301	61,300	1	84,875	84,893

Table 1 Comparisons of Actual Collection, Budget and Audited Amount (Cont.3)

(2) Land Value Increment Tax

Amount Unit : NT\$1,000

Actual Collection			實徵淨額 佔預算數% of Net Actual Collection to Budget	實徵毛額 佔預算數% of Gross Actual Collection to Budget	實徵毛額佔查定數% of Gross Actual Collection to Audited Amount	
額 Collection		退還以前 年度稅款 Tax Income Returned			本年度 Current FY	以前年度 Previous FY
Actual	Collection					
本年度 Current FY	以前年度 Previous FY					
832,843	80,628	25,827	89.99	92.61	88.33	94.32
750,470	89,822	18,851	91.99	94.10	87.10	88.89
1,160,747	99,683	5,224	125.20	125.72	91.13	93.48
615,856	102,994	9,316	74.27	75.24	89.67	94.67
588,656	62,891	11,919	78.94	80.42	92.32	92.02
960,392	45,759	5,307	179.04	179.99	94.42	94.29
724,528	52,779	4,729	90.99	91.55	88.99	96.25
771,965	77,198	2,711	85.33	85.60	95.36	95.79
927,534	29,558	2,523	106.71	107.00	92.94	87.39
988,720	51,513	2,909	122.23	122.57	96.66	97.16
82,378	19,826	52	144.44	144.51	82.47	34.94
84,385	1,801	10	121.85	121.86	85.38	-67.33
91,180	2,334	-	132.22	132.22	121.33	-783.22
93,434	9,496	660	144.60	145.54	87.13	-1,069.37
98,188	820	-	139.99	139.99	103.59	0.00
69,529	6,525	1,943	104.79	107.54	91.17	4,237.01
97,405	651	-	138.65	138.65	94.10	-2,244.83
52,889	166	106	74.87	75.02	100.79	0.00
83,197	2,766	0	121.55	121.55	107.00	0.00
75,485	38	-1	106.79	106.79	73.50	950.00
78,511	4,336	121	116.97	117.14	107.54	-433,600.00
82,139	2,754	18	120.01	120.03	134.00	275,400.00

表1 各項稅捐實徵數與預算數查定數比較(續4)

(3) 房屋稅

金額單位：新台幣千元

會計年度別 Fiscal Year	預算數 Budget Amount	查 定 數 Audited Amount				實 徵 數	
		合計 Total	本年度 Current FY	以前年度 Previous FY	淨 額 Net Actual Collection	毛 Gross	
						合計 Total	
94年度 FY2005	1,281,863	1,461,087	1,214,025	247,062	1,183,752	1,184,383	
95年度 FY2006	1,273,593	1,450,482	1,227,271	223,211	1,210,270	1,210,673	
96年度 FY2007	1,243,830	1,537,950	1,284,550	253,400	1,280,783	1,281,030	
97年度 FY2008	1,297,940	1,654,955	1,411,219	243,736	1,399,545	1,400,493	
98年度 FY2009	1,369,513	1,684,152	1,466,716	217,436	1,248,635	1,249,697	
99年度 FY2010	1,331,963	1,906,780	1,493,445	413,335	1,656,221	1,659,218	
100年度 FY2011	1,428,473	1,726,524	1,510,977	215,547	1,558,255	1,560,199	
101年度 FY2012	1,598,305	1,544,447	1,454,201	90,246	1,450,578	1,455,943	
102年度 FY2013	1,634,038	1,555,710	1,473,003	82,707	1,470,601	1,470,837	
103年度 FY2014	1,480,570	1,656,990	1,576,759	80,231	1,578,838	1,579,266	
103年度 FY2014							
1月 Jan.	3,461	85,998	1,114	84,884	3,896	3,918	
2月 Feb.	3,638	1,566	1,690	-124	1,747	1,748	
3月 Mar.	4,713	62,880	63,333	-453	64,461	64,662	
4月 Apr.	24,855	35,292	35,397	-105	35,245	35,259	
5月 May	1,122,654	1,464,624	1,464,644	-20	1,108,755	1,108,756	
6月 June	279,191	3,296	4,324	-1,028	319,971	319,990	
103年度 FY2014							
7月 July	8,101	297	401	-104	11,856	11,874	
8月 Aug.	10,763	592	552	40	8,278	8,281	
9月 Sept.	8,270	151	172	-21	8,906	8,906	
10月 Oct.	5,996	-2,038	426	-2,464	4,312	4,437	
11月 Nov.	4,152	370	667	-297	4,205	4,207	
12月 Dec.	4,776	3,962	4,039	-77	7,206	7,228	

Table 1 Comparisons of Actual Collection, Budget and Audited Amount (Cont.4)

(3) House Tax

Amount Unit : NT\$1,000

Actual Collection			實徵淨額 佔預算數% of Net Actual Collection to Budget	實徵毛額 佔預算數% of Gross Actual Collection to Budget	實徵毛額佔查定數% of Gross Actual Collection to Audited Amount	
Actual	額 Collection	退還以前 年度稅款 Tax Income Returned			本年度 Current FY	以前年度 Previous FY
本年度 Current FY	以前年度 Previous FY					
1,140,907	43,476	631	92.35	92.40	93.98	17.60
1,175,494	35,179	403	95.03	95.06	95.78	15.76
1,228,158	52,872	247	102.97	102.99	95.61	20.87
1,325,845	74,648	948	107.83	107.90	93.95	30.63
1,214,600	35,097	1,062	91.17	91.25	82.81	16.14
1,395,212	264,006	2,997	124.34	124.57	93.42	63.87
1,466,128	94,071	1,944	109.09	109.22	97.03	43.64
1,431,473	24,470	5,365	90.76	91.09	98.44	27.11
1,451,175	19,662	236	90.00	90.01	98.52	23.77
1,557,680	21,586	428	106.64	106.67	98.79	26.90
627	3,291	22	112.57	113.20	56.28	3.88
625	1,123	1	48.02	48.05	36.98	-905.65
63,337	1,325	201	1,367.73	1,371.99	100.01	-292.49
33,168	2,091	14	141.80	141.86	93.70	-1,991.43
1,107,079	1,677	1	98.76	98.76	75.59	-8,385.00
318,542	1,448	19	114.61	114.61	7,366.84	-140.86
7,944	3,930	18	146.35	146.57	1,981.05	-3,778.85
7,263	1,018	3	76.91	76.94	1315.76	2,545.00
7,857	1,049	-	107.69	107.69	4,568.02	-4,995.24
2,004	2,433	125	71.91	74.00	470.42	-98.74
2,940	1,267	2	101.28	101.32	440.78	-426.60
6,294	934	22	150.88	151.34	155.83	-1,212.99

表1 各項稅捐實徵數與預算數查定數比較(續5)

(4) 使用牌照稅

金額單位：新台幣千元

會計年度別 Fiscal Year	預算數 Budget Amount	查 定 數 Audited Amount				實 徵 數	
		合計 Total	本年度 Current FY	以前年度 Previous FY	淨 額 Net Actual Collection	毛 Gross	合計 Total
94年度 FY2005	1,545,030	1,804,363	1,555,525	248,838	1,526,625		1,527,602
95年度 FY2006	1,583,064	1,881,444	1,614,090	267,354	1,564,026		1,565,228
96年度 FY2007	1,705,625	1,854,187	1,609,467	244,720	1,594,706		1,595,993
97年度 FY2008	1,600,523	1,837,342	1,610,846	226,496	1,581,193		1,582,654
98年度 FY2009	1,609,687	1,836,761	1,605,467	231,294	1,587,331		1,588,137
99年度 FY2010	1,585,620	1,854,378	1,633,789	220,589	1,616,701		1,617,699
100年度 FY2011	1,610,530	1,868,406	1,664,096	204,310	1,652,875		1,653,635
101年度 FY2012	1,685,346	1,882,277	1,703,334	178,943	1,692,214		1,692,920
102年度 FY2013	1,729,205	1,888,185	1,744,241	143,944	1,729,426		1,729,967
103年度 FY2014	1,763,626	1,920,796	1,791,407	129,389	1,776,433		1,779,231
103年度 FY2014							
1月 Jan.	29,038	184,962	26,516	158,446	27,507		27,774
2月 Feb.	18,424	13,521	17,138	-3,617	17,990		18,035
3月 Mar.	72,659	31,598	33,149	-1,551	34,310		34,336
4月 Apr.	1,049,546	1,672,300	1,673,647	-1,347	1,117,323		1,117,372
5月 May	465,855	-3,556	1,395	-4,951	465,402		465,417
6月 June	31,529	4,078	3,373	705	26,859		26,874
103年度 FY2014							
7月 July	20,486	3,258	4,400	-1,142	23,675		23,703
8月 Aug.	12,529	-21	1,098	-1,119	13,646		13,655
9月 Sept.	12,458	-9,416	2,419	-11,835	7,411		7,418
10月 Oct.	22,665	20,836	21,804	-968	25,782		25,793
11月 Nov.	21,848	-487	1,055	-1,542	13,601		13,629
12月 Dec.	6,589	3,723	5,413	-1,690	2,927		5,225

Table 1 Comparisons of Actual Collection, Budget and Audited Amount (Cont.5)

(4) Vehicle Licence Tax

Amount Unit : NT\$1,000

Actual Collection			實徵淨額 佔預算數% of Net Actual Collection to Budget	實徵毛額 佔預算數% of Gross Actual Collection to Budget	實徵毛額佔查定數% of Gross Actual Collection to Audited Amount	
Actual	額 Collection	退還以前 年度稅款 Tax Income Returned			本年度 Current FY	以前年度 Previous FY
本年度 Current FY	以前年度 Previous FY					
1,483,083	44,519	977	98.81	98.87	95.34	17.89
1,526,121	39,107	1,202	98.80	98.87	94.55	14.63
1,549,370	46,623	1,287	93.50	93.57	96.27	19.05
1,544,896	37,758	1,461	98.79	98.88	95.91	16.67
1,549,976	38,161	806	98.61	98.66	96.54	16.50
1,583,162	34,537	998	101.96	102.02	96.90	15.66
1,621,919	31,716	760	102.63	102.68	97.47	15.52
1,663,159	29,761	706	100.41	100.45	97.64	16.63
1,704,677	25,290	541	100.01	100.04	97.73	17.57
1,752,409	26,822	2,798	100.73	100.88	97.82	20.73
23,816	3,958	267	94.73	95.65	89.82	2.50
15,241	2,794	45	97.64	97.89	88.93	-77.25
30,973	3,363	26	47.22	47.26	93.44	-216.83
1,114,749	2,623	49	106.46	106.46	66.61	-194.73
463,128	2,289	15	99.90	99.91	33,199.14	-46.23
24,951	1,923	15	85.19	85.24	739.73	272.77
21,219	2,484	28	115.57	115.70	482.25	-217.51
12,225	1,430	9	108.92	108.99	1,113.39	-127.79
5,956	1,462	7	59.49	59.54	246.22	-12.35
23,901	1,892	11	113.75	113.80	109.62	-195.45
12,470	1,159	28	62.25	62.38	1181.99	-75.16
3,780	1,445	2,298	44.42	79.30	69.83	-85.50

表1 各項稅捐實徵數與預算數查定數比較 (續6)

(5) 契 稅

金額單位：新台幣千元

會計年度別 Fiscal Year		預算數 Budget Amount	查 定 數 Audited Amount			實 徵 數	
			合計 Total	本年度 Current FY	以前年度 Previous FY	淨 額 Net Actual Collection	毛 Gross
							合計 Total
94年度	FY2005	147,346	181,482	176,883	4,599	153,548	162,221
95年度	FY2006	122,522	182,836	164,397	18,439	146,506	147,010
96年度	FY2007	122,522	170,448	168,080	2,368	163,497	163,660
97年度	FY2008	123,747	152,138	145,769	6,369	134,137	134,440
98年度	FY2009	124,984	170,596	153,461	17,135	138,000	138,161
99年度	FY2010	123,610	175,339	143,187	32,152	128,194	128,568
100年度	FY2011	123,610	186,207	139,603	46,604	125,123	125,638
101年度	FY2012	122,373	140,962	139,176	1,786	121,746	122,061
102年度	FY2013	121,150	134,979	133,022	1,957	132,648	133,277
103年度	FY2014	121,150	133,153	131,487	1,666	127,157	127,523
103年度	FY2014						
1月	Jan.	8,796	11,950	10,442	1,508	10,485	10,602
2月	Feb.	7,935	7,277	7,324	-47	7,398	7,439
3月	Mar.	10,388	9,054	9,077	-23	9,535	9,636
4月	Apr.	9,185	10,219	10,266	-47	10,333	10,333
5月	May	11,097	9,364	9,364	0	9,727	9,730
6月	June	13,008	12,537	12,242	295	10,427	10,480
103年度	FY2014						
7月	July	9,007	15,722	15,722	0	12,368	12,368
8月	Aug.	8,491	10,051	10,051	0	11,173	11,224
9月	Sept.	9,967	12,042	12,042	0	12,737	12,737
10月	Oct.	11,040	10,134	10,134	0	7,957	7,957
11月	Nov.	11,770	10,767	10,787	-20	11,390	11,390
12月	Dec.	10,466	14,036	14,036	-	13,627	13,627

Table 1 Comparisons of Actual Collection, Budget and Audited Amount (Cont.6)

(5) Deeds Tax

Amount Unit : NT\$1,000

Actual Collection			實徵淨額 佔預算數% of Net Actual Collection to Budget	實徵毛額 佔預算數% of Gross Actual Collection to Budget	實徵毛額佔查定數% of Gross Actual Collection to Audited Amount	
Actual	額 Collection	退還以前 年度稅款 Tax Income Returned			本年度 Current FY	以前年度 Previous FY
本年度 Current FY	以前年度 Previous FY					
158,526	3,695	8,673	104.21	110.10	89.62	80.34
143,741	3,269	504	119.58	119.99	87.44	17.73
161,612	2,048	163	133.44	133.58	96.15	86.49
132,016	2,424	303	108.40	108.64	90.57	38.06
136,871	1,290	161	110.41	110.54	89.19	7.53
126,136	2,432	374	103.71	104.01	88.09	7.56
123,133	2,505	515	101.22	101.64	88.20	5.38
120,340	1,721	315	99.49	99.75	86.47	96.36
131,367	1,910	629	109.49	110.01	98.76	97.60
125,884	1,639	366	104.96	105.26	95.74	98.38
9,019	1,583	117	119.20	120.53	86.37	104.97
7,361	78	41	93.23	93.75	100.51	-165.96
9,611	25	101	91.79	92.76	105.88	-108.70
10,380	-47	0	112.50	112.50	101.11	100.00
9,731	-1	3	87.65	87.68	103.92	0.00
10,479	1	53	80.16	80.57	85.60	0.34
12,369	-1	-	137.32	137.32	78.67	0.00
11,223	1	51	131.59	132.19	111.66	0.00
12,737	0	-	127.79	127.79	105.77	0.00
7,958	-1	-	72.07	72.07	78.53	0.00
11,389	1	-	96.77	96.77	105.58	-5.00
13,627	-	-	130.20	130.20	97.09	-

表1 各項稅捐實徵數與預算數查定數比較(續7)

(6) 印花稅

金額單位：新台幣千元

會計年度別 Fiscal Year	預算數 Budget Amount	查 定 數 Audited Amount				實 徵 數	
		合計 Total	本年度 Current FY	以前年度 Previous FY	淨 額 Net Actual Collection	毛 Gross	
						合計 Total	
94年度 FY2005	91,070	96,647	96,460	187	96,456	96,460	
95年度 FY2006	104,006	108,793	108,599	194	108,413	108,415	
96年度 FY2007	125,010	112,828	112,651	177	112,737	112,744	
97年度 FY2008	105,717	119,122	119,053	69	119,092	119,101	
98年度 FY2009	120,899	98,847	98,827	20	98,756	98,760	
99年度 FY2010	102,832	100,048	99,990	58	98,965	99,020	
100年度 FY2011	101,128	115,257	114,305	952	115,078	115,079	
101年度 FY2012	101,493	128,570	128,392	178	128,433	128,444	
102年度 FY2013	130,448	117,897	117,728	169	117,497	117,509	
103年度 FY2014	129,550	120,866	120,064	802	120,461	120,464	
103年度 FY2014							
1月 Jan.	17,000	14,460	14,046	414	14,538	14,540	
2月 Feb.	4,450	4,148	4,208	-60	4,159	4,159	
3月 Mar.	17,400	12,806	12,809	-3	12,605	12,605	
4月 Apr.	5,100	5,673	5,673	-	5,822	5,822	
5月 May	16,400	17,008	17,008	-	17,089	17,089	
6月 June	5,300	6,156	5,679	477	5,751	5,752	
103年度 FY2014							
7月 July	16,400	14,591	14,615	-24	14,109	14,109	
8月 Aug.	5,500	3,038	3,038	-	5,813	5,812	
9月 Sept.	15,500	17,347	17,349	-2	14,872	14,873	
10月 Oct.	5,500	6,302	6,302	-	6,159	6,159	
11月 Nov.	15,500	13,255	13,255	-	13,422	13,421	
12月 Dec.	5,500	6,082	6,082	-	6,122	6,123	

Table 1 Comparisons of Actual Collection, Budget and Audited Amount (Cont.7)

(6) Stamp Tax

Amount Unit : NT\$1,000

Actual Collection			實徵淨額 佔預算數% of Net Actual Collection to Budget	實徵毛額 佔預算數% of Gross Actual Collection to Budget	實徵毛額佔查定數% of Gross Actual Collection to Audited Amount	
Actual	額 Collection	退還以前 年度稅款 Tax Income Returned			本年度 Current FY	以前年度 Previous FY
本年度 Current FY	以前年度 Previous FY					
96,460	-	4	105.91	105.92	100.00	0.00
108,414	1	2	104.24	104.24	99.83	0.52
112,572	172	7	90.18	90.19	99.93	97.18
119,038	63	9	112.65	112.66	99.99	91.30
98,745	15	4	81.68	81.69	99.92	75.00
98,969	51	55	96.24	96.29	98.98	87.93
114,129	950	1	113.79	113.80	99.85	99.79
128,285	159	11	126.54	126.55	99.92	89.20
117,344	165	12	90.07	90.08	99.67	97.63
119,662	802	3	92.98	92.99	99.67	100.00
13,741	799	2	85.52	85.53	97.83	193.00
4,157	2	-	93.46	93.46	98.79	-3.33
12,605	-	-	72.44	72.44	98.41	0.00
5,822	0	-	114.16	114.16	102.63	0.00
17,088	1	-	104.20	104.20	100.47	0.00
5,752	-	1	108.51	108.53	101.29	0.00
14,109	0	-	86.03	86.03	96.54	0.00
5,812	-	-1	105.69	105.67	191.31	0.00
14,873	-	1	95.95	95.95	85.73	0.00
6,159	-	0	111.98	111.98	97.73	0.00
13,421	-	-1	86.59	86.59	101.25	0.00
6,123	-	1	111.31	111.33	100.67	0.00

表1 各項稅捐實徵數與預算數查定數比較(續8)

(7) 娛樂稅

金額單位：新台幣千元

會計年度別 Fiscal Year	預算數 Budget Amount	查 定 數 Audited Amount				實 徵 數	
		合計 Total	本年度 Current FY	以前年度 Previous FY	淨 額 Net Actual Collection	毛 Gross	
						合計 Total	
94年度 FY2005	41,600	66,401	52,333	14,068	51,706	51,706	
95年度 FY2006	42,186	61,515	48,507	13,008	47,820	47,901	
96年度 FY2007	35,200	54,172	42,937	11,235	42,431	42,463	
97年度 FY2008	35,200	50,406	40,370	10,036	39,258	39,269	
98年度 FY2009	35,200	44,217	35,301	8,916	34,520	34,522	
99年度 FY2010	32,000	43,285	35,183	8,102	34,122	34,122	
100年度 FY2011	30,000	40,460	33,400	7,060	33,177	33,179	
101年度 FY2012	28,000	36,346	29,894	6,452	29,293	29,293	
102年度 FY2013	26,000	32,713	29,114	3,599	28,359	28,369	
103年度 FY2014	26,000	31,698	28,208	3,490	27,629	27,662	
103年度 FY2014							
1月 Jan.	2,050	6,719	2,376	4,343	2,349	2,349	
2月 Feb.	2,140	2,106	2,242	-136	2,117	2,146	
3月 Mar.	2,420	2,765	2,840	-75	2,871	2,871	
4月 Apr.	2,140	2,256	2,326	-70	2,392	2,391	
5月 May	1,981	2,134	2,256	-122	2,172	2,172	
6月 June	1,980	2,077	2,058	19	1,922	1,922	
103年度 FY2014							
7月 July	2,070	2,250	2,294	-44	2,331	2,331	
8月 Aug.	2,640	2,571	2,630	-59	2,504	2,504	
9月 Sept.	2,550	2,570	2,651	-81	2,604	2,604	
10月 Oct.	2,026	1,912	2,019	-107	1,991	1,991	
11月 Nov.	1,970	2,040	2,143	-103	2,030	2,030	
12月 Dec.	2,033	2,298	2,373	-75	2,346	2,351	

Table 1 Comparisons of Actual Collection, Budget and Audited Amount (Cont.8)

(7) Amusement Tax

Amount Unit : NT\$1,000

Actual Collection			實徵淨額 佔預算數% of Net Actual Collection to Budget	實徵毛額 佔預算數% of Gross Actual Collection to Budget	實徵毛額佔查定數% of Gross Actual Collection to Audited Amount	
Actual	額 Collection	退還以前 年度稅款 Tax Income Returned			本年度 Current FY	以前年度 Previous FY
本年度 Current FY	以前年度 Previous FY					
50,304	1,402	-	124.29	124.29	96.12	9.97
46,741	1,160	81	113.36	113.55	96.36	8.92
41,489	974	32	120.54	120.63	96.63	8.67
38,725	544	11	111.53	111.56	95.93	5.42
33,953	569	2	98.07	98.07	96.18	6.38
33,801	321	-	106.63	106.63	96.07	3.96
32,407	772	2	110.59	110.60	97.03	10.93
28,907	386	-	104.62	104.62	96.70	5.98
28,092	277	10	109.07	109.11	96.49	7.70
27,359	303	33	106.27	106.39	96.99	8.68
2,241	108	-	114.59	114.59	94.32	2.49
2,127	19	29	98.93	100.28	94.87	-13.97
2,820	51	-	118.64	118.64	99.30	-68.00
2,366	25	-1	111.78	111.73	101.72	-35.71
2,138	34	-	109.64	109.64	94.77	-27.87
1,921	1	-	97.07	97.07	93.34	5.26
2,319	12	-	112.61	112.61	101.09	-27.27
2,474	30	-	94.85	94.85	94.07	-50.85
2,590	14	-	102.12	102.12	97.70	-17.28
1,984	7	-	98.27	98.27	98.27	-6.54
2,029	1	-	103.05	103.05	94.68	-0.97
2,350	1	5	115.40	115.64	99.03	-1.33

表1 各項稅捐實徵數與預算數查定數比較 (續9)

(8) 教育捐

金額單位：新台幣千元

會計年度別 Fiscal Year	預算數 Budget Amount	查 定 數 Audited Amount			實 徵 數	
		合計 Total	本年度 Current FY	以前年度 Previous FY	淨 額 Net Actual Collection	毛 Gross 合計 Total
94年度 FY2005	-	1,280	-	1,280	62	62
95年度 FY2006	-	814	-	814	5	8
96年度 FY2007	-	655	-	655	-1	40
97年度 FY2008	-	540	-	540	-20	-
98年度 FY2009	-	447	-	447	-31	-
99年度 FY2010	-	91	-	91	27	27
100年度 FY2011	-	38	-	38	-1	-
101年度 FY2012	-	-	-	-	-	-
102年度 FY2013	-	-	-	-	-	-
103年度 FY2014	-	-	-	-	-	-
103年度 FY2014						
1月 Jan.	-	-	-	-	-	-
2月 Feb.	-	-	-	-	-	-
3月 Mar.	-	-	-	-	-	-
4月 Apr.	-	-	-	-	-	-
5月 May	-	-	-	-	-	-
6月 June	-	-	-	-	-	-
103年度 FY2014						
7月 July	-	-	-	-	-	-
8月 Aug.	-	-	-	-	-	-
9月 Sept.	-	-	-	-	-	-
10月 Oct.	-	-	-	-	-	-
11月 Nov.	-	-	-	-	-	-
12月 Dec.	-	-	-	-	-	-

表1 各項稅捐實徵數與預算數查定數比較(續10完)

(三) 罰鍰收入

金額單位：新台幣千元

會計年度別 Fiscal Year		預算數 Budget Amount	查 定 數 Audited Amount			實 徵 數	
			合計 Total	本年度 Current FY	以前年度 Previous FY	淨 額 Net Actual Collection	毛 Gross
							合計 Total
94年度	FY2005	44,400	127,384	32,346	95,038	47,088	47,382
95年度	FY2006	44,400	128,823	52,219	76,604	37,271	38,117
96年度	FY2007	44,400	181,721	77,237	104,484	45,208	45,739
97年度	FY2008	44,400	221,250	81,209	140,041	44,779	45,254
98年度	FY2009	44,400	231,079	58,354	172,725	44,695	45,900
99年度	FY2010	44,400	283,292	66,704	216,588	50,232	54,405
100年度	FY2011	44,400	307,911	58,095	249,816	50,347	52,194
101年度	FY2012	47,000	267,734	42,870	224,864	42,161	43,063
102年度	FY2013	46,300	241,337	47,346	193,991	35,216	35,745
103年度	FY2014	45,500	242,454	68,280	174,174	70,093	71,188
103年度	FY2014						
1月	Jan.	250	209,937	3,313	206,624	3,056	3,555
2月	Feb.	250	-273	9,074	-9,347	3,005	3,036
3月	Mar.	400	31,892	35,254	-3,362	34,330	34,343
4月	Apr.	1,100	-916	2,633	-3,549	3,047	3,059
5月	May	2,600	643	4,427	-3,784	3,873	3,879
6月	June	4,500	5,778	3,383	2,395	3,363	3,410
103年度	FY2014						
7月	July	5,200	-190	1,528	-1,718	4,162	4,262
8月	Aug.	5,500	838	3,640	-2,802	2,199	2,409
9月	Sept.	5,600	-137	1,730	-1,867	2,509	2,546
10月	Oct.	6,100	-1,505	1,211	-2,716	4,516	4,566
11月	Nov.	6,000	-2,388	861	-3,249	2,966	2,966
12月	Dec.	8,000	-1,225	1,226	-2,451	3,067	3,157

Table 1 Comparisons of Actual Collection, Budget and Audited Amount (Cont.10 End)

(Ⅲ) Punitive Fine Revenue

Amount Unit : NT\$1,000

Actual Collection			實徵淨額 佔預算數% of Net Actual Collection to Budget	實徵毛額 佔預算數% of Gross Actual Collection to Budget	實徵毛額佔查定數% of Gross Actual Collection to Audited Amount	
Actual	額 Collection	退還以前 年度稅款 Tax Income Returned			本年度 Current FY	以前年度 Previous FY
本年度 Current FY	以前年度 Previous FY					
19,290	28,092	294	106.05	106.72	59.64	29.56
16,430	21,687	846	83.94	85.85	31.46	28.31
20,952	24,787	531	101.82	103.02	27.13	23.72
18,046	27,208	475	100.85	101.92	22.22	19.43
18,670	27,230	1,205	100.66	103.38	31.99	15.76
19,215	35,190	4,173	113.14	122.53	28.81	16.25
16,236	35,958	1,847	113.39	117.55	27.95	14.39
15,635	27,428	902	89.70	91.62	36.47	12.20
14,301	21,444	529	76.06	77.20	30.21	11.05
46,638	24,550	1,095	154.05	156.46	68.30	14.10
774	2,781	499	1,222.40	1,422.00	23.36	1.35
965	2,071	31	1,202.00	1,214.40	10.63	-22.16
32,171	2,172	13	8,582.50	8,585.75	91.25	-64.60
1,139	1,920	12	277.00	278.09	43.26	-54.10
1,756	2,123	6	148.96	149.19	39.67	-56.10
1,200	2,210	47	74.73	75.78	35.47	92.28
1,797	2,465	100	80.04	81.96	117.60	-143.48
660	1,749	210	39.98	43.80	18.13	-62.42
908	1,638	37	44.80	45.46	52.49	-87.73
2,065	2,501	50	74.03	74.85	170.52	-92.08
1,512	1,454	0	49.43	49.43	175.61	-44.75
1,691	1,466	90	38.34	39.46	137.93	-59.81

表2 各項稅捐收入數額及指數

基 比：95年=100
環 比：上年=100
分配比：各年總計=100
單位：新台幣千元

稅 目 別 Item of Tax	94年 CY2005				95年 CY2006			
	金 額 Amount	指 數 Index		分配比 Shares	金 額 Amount	指 數 Index		分配比 Shares
		基 比 Fixed Index	環 比 Link Index			基 比 Fixed Index	環 比 Link Index	
總 計 Grand Total	4,847,705	100.74	99.15	100.00	4,812,020	100.00	99.26	100.00
稅捐收入 Tax revenues	4,800,617	100.54	99.61	99.03	4,774,749	100.00	99.46	99.23
地 價 稅 Land Value Tax	900,824	102.80	110.68	18.58	876,268	100.00	97.27	18.21
土地增值稅 Land Value Increment Tax	887,644	108.06	89.12	18.31	821,441	100.00	92.54	17.07
房 屋 稅 House Tax	1,183,752	97.81	96.34	24.42	1,210,270	100.00	102.24	25.15
使用牌照稅 Vehicle License Tax	1,526,625	97.61	103.51	31.49	1,564,026	100.00	102.45	32.50
契 稅 Deed Tax	153,548	104.81	100.25	3.17	146,506	100.00	95.41	3.04
印 花 稅 Stamp Tax	96,456	88.97	92.25	1.99	108,413	100.00	112.40	2.25
娛 樂 稅 Amusement Tax	51,706	108.13	107.19	1.07	47,820	100.00	92.48	0.99
教 育 捐 Education Surtax	62	1,240.00	29.52	0.00	5	100.00	8.06	0.00
罰 鍰 Punitive Fine Revenue	47,088	126.34	67.43	0.97	37,271	100.00	79.15	0.77

資料來源：根據本局會計室徵課會計報表編製。

附 註：本表資料採歷年資料(1-12月)。

Table 2 Net Actual Collection and Index in Recent Years

Fixed Index : CY2006=100

Link Index : Last Year=100

Shares : Total=100

Unit : NT\$1,000

96年 CY2007				97年 CY2008				98年 CY2009			
金額 Amount	指數 Index		分配比 Shares	金額	指數 Index		分配比 Shares	金額 Amount	指數 Index		分配比 Shares
	基比 Fixed Index	環比 Link Index			基比 Fixed Index	環比 Link Index			基比 Fixed Index	環比 Link Index	
5,540,486	115.14	115.14	100.00	5,057,840	105.11	91.29	100.00	4,855,339	100.90	96.00	100.00
5,495,278	115.09	115.09	99.18	5,013,061	104.99	91.22	99.11	4,810,644	100.75	95.96	99.08
1,045,919	119.36	119.36	18.88	1,030,322	117.58	98.51	20.37	1,063,805	121.40	103.25	21.91
1,255,206	152.81	152.81	22.66	709,534	86.38	56.53	14.03	639,628	77.87	90.15	13.17
1,280,783	105.83	105.83	23.12	1,399,545	115.64	109.27	27.67	1,248,635	103.17	89.22	25.72
1,594,706	101.96	101.96	28.78	1,581,193	101.10	99.15	31.26	1,587,331	101.49	100.39	32.69
163,497	111.60	111.60	2.95	134,137	91.56	82.04	2.65	138,000	94.19	102.88	2.84
112,737	103.99	103.99	2.03	119,092	109.85	105.64	2.35	98,756	91.09	82.92	2.03
42,431	88.73	88.73	0.77	39,258	82.10	92.52	0.78	34,520	72.19	87.93	0.71
-1	-20.00	-20.00	0.00	-20	-400.00	2,000.00	0.00	-31	-620.00	155.00	0.00
45,208	121.30	121.30	0.82	44,779	120.14	99.05	0.89	44,695	119.92	99.81	0.92

表2 各項稅捐收入數額及指數(續1完)

基 比：95年=100

環 比：上年=100

分配比：各年總計=100

單位：新台幣千元

稅 目 別 Item of Tax	99年 CY2010				100年 CY2011			
	金 額 Amount	指 數 Index		分配比 Shares	金 額 Amount	指 數 Index		分配比 Shares
		基 比 Fixed Index	環 比 Link Index			基 比 Fixed Index	環 比 Link Index	
總 計 Grand Total	5,711,159	118.69	117.63	100.00	5,454,817	113.36	95.51	100.00
稅捐收入 Tax revenues	5,660,927	118.56	117.68	99.12	5,404,470	113.19	95.47	99.08
地 價 稅 Land Value Tax	1,125,853	128.48	105.83	19.71	1,147,385	130.94	101.91	21.03
土地增值稅 Land Value Increment Tax	1,000,844	121.84	156.47	17.52	772,578	94.05	77.19	14.16
房 屋 稅 House Tax	1,656,221	136.85	132.64	29.00	1,558,255	128.75	94.08	28.57
使用牌照稅 Vehicle License Tax	1,616,701	103.37	101.85	28.31	1,652,875	105.68	102.24	30.30
契 稅 Deed Tax	128,194	87.50	92.89	2.24	125,123	85.40	97.60	2.29
印 花 稅 Stamp Tax	98,965	91.29	100.21	1.73	115,078	106.15	116.28	2.11
娛 樂 稅 Amusement Tax	34,122	71.36	98.85	0.60	33,177	69.38	97.23	0.61
教 育 捐 Education Surtax	27	540.00	-87.10	0.00	-1	-20.00	-3.70	0.00
罰 鍰 Punitive Fine Revenue	50,232	134.78	112.39	0.88	50,347	135.08	100.23	0.92

Table 2 Net Actual Collection and Index in Recent Years (Cont.1 End)

Fixed Index : CY2006=100

Link Index : Last Year=100

Shares : Total=100

Unit : NT\$1,000

101年 CY2012				102年 CY2013				103年 CY2014			
金額 Amount	指數 Index		分配比 Shares	金額 Amount	指數 Index		分配比 Shares	金額 Amount	指數 Index		分配比 Shares
	基比 Fixed Index	環比 Link Index			基比 Fixed Index	環比 Link Index			基比 Fixed Index	環比 Link Index	
5,723,597	118.94	104.93	100.00	5,696,608	118.38	99.53	100.00	5,961,344	123.88	104.65	100.00
5,681,436	118.99	105.12	99.26	5,661,392	118.57	99.65	99.38	5,891,251	123.38	104.06	98.82
1,412,720	161.22	123.13	24.68	1,228,292	140.17	86.95	21.56	1,223,409	139.62	99.60	20.52
846,452	103.04	109.56	14.79	954,569	116.21	112.77	16.76	1,037,324	126.28	108.67	17.40
1,450,578	119.86	93.09	25.34	1,470,601	121.51	101.38	25.82	1,578,838	130.45	107.36	26.48
1,692,214	108.20	102.38	29.57	1,729,426	110.58	102.20	30.36	1,776,433	113.58	102.72	29.80
121,746	83.10	97.30	2.13	132,648	90.54	108.95	2.33	127,157	86.79	95.86	2.13
128,433	118.47	111.61	2.24	117,497	108.38	91.49	2.06	120,461	111.11	102.52	2.02
29,293	61.26	88.29	0.51	28,359	59.30	96.81	0.50	27,629	57.78	97.43	0.46
0	0.00	0.00	0.00	0	0.00	-	0.00	0	0.00	-	0.00
42,161	113.12	83.74	0.74	35,216	94.49	83.53	0.62	70,093	188.06	199.04	1.18

表3 各項稅收季節變動指數

(一) 總計(包括罰鍰收入)

金額單位：新台幣千元

年 別 Calender Year	1月 Jan.	2月 Feb.	3月 Mar.	4月 Apr.	5月 May	6月 June
94年 CY 2005	159,828	114,228	218,195	1,002,436	1,383,959	362,633
95年 CY 2006	144,904	98,213	160,638	933,226	1,418,882	468,707
96年 CY 2007	262,446	348,733	246,149	1,100,914	1,470,364	353,021
97年 CY 2008	135,876	83,964	165,405	1,100,930	1,442,526	446,733
98年 CY 2009	85,752	86,874	174,998	1,163,857	1,003,196	438,942
99年 CY 2010	225,038	88,358	207,937	1,198,503	1,613,308	544,676
100年 CY 2011	176,135	117,114	222,926	1,086,353	1,702,567	448,276
101年 CY 2012	164,403	105,211	204,256	1,079,475	1,768,901	408,858
102年 CY 2013	164,749	68,072	226,835	1,156,063	1,687,977	426,164
103年 CY 2014	155,059	129,447	258,490	1,279,889	1,711,129	446,217
各月總計 Monthly Total	1,674,190	1,240,214	2,085,829	11,101,646	15,202,809	4,344,227
各月平均 Monthly Average	167,419.00	124,021.40	208,582.90	1,110,164.60	1,520,280.90	434,422.70
季節指數 Seasonal Index	37.44	27.73	46.64	248.26	339.98	97.15

資料來源：根據本局會計室徵課會計報告表編製。

附註：1.本表年度採歷年制(1月至12月)。

2.本表所列金額一律用實徵淨額，92年起不含營業稅稅收。

3.各月平均 = 各月總計/年度數，季節指數 = (各月平均/各月平均之年平均數)*100。

Table 3 Seasonal Variation of Net Actual Collection

(I) Grand Total (Punitive Fine Revenue is Included)

Unit : NT\$1,000

7月 July	8月 Aug.	9月 Sept.	10月 Oct.	11月 Nov.	12月 Dec.	合計 Total	各年平均 Annual Average
150,895	165,023	122,181	120,376	585,953	461,998	4,847,705	403,975.42
166,186	163,755	99,722	116,286	626,863	414,638	4,812,020	401,001.67
158,014	163,150	114,682	149,240	846,332	327,441	5,540,486	461,707.17
152,653	114,979	158,123	93,236	691,993	471,422	5,057,840	421,486.67
107,118	96,676	119,870	307,160	856,205	414,691	4,855,339	404,611.58
134,236	137,015	186,941	148,390	789,604	437,153	5,711,159	475,929.92
115,159	116,452	100,782	122,474	845,475	401,104	5,454,817	454,568.08
144,540	223,049	204,005	130,604	851,539	438,756	5,723,597	476,966.42
168,169	111,068	117,713	197,836	855,902	516,060	5,696,608	474,717.33
170,133	104,372	137,264	156,374	616,330	796,640	5,961,344	496,778.67
1,467,103	1,395,539	1,361,283	1,541,976	7,566,196	4,679,903	53,660,915	4,471,742.92
146,710.30	139,553.90	136,128.30	154,197.60	756,619.60	467,990.30	5,366,091.50	447,174.29
32.81	31.21	30.44	34.48	169.20	104.66	—	100.00

表3 各項稅收季節變動指數(續1)

(二) 稅捐收入

金額單位：新台幣千元

年 別 Calender Year	1月 Jan.	2月 Feb.	3月 Mar.	4月 Apr.	5月 May	6月 June
94年 CY 2005	157,009	110,359	211,309	997,806	1,381,745	358,320
95年 CY 2006	141,556	93,924	157,154	928,785	1,415,184	464,667
96年 CY 2007	259,911	346,750	242,731	1,097,823	1,466,232	349,176
97年 CY 2008	130,786	80,975	162,593	1,097,158	1,437,520	443,262
98年 CY 2009	81,573	82,920	171,544	1,160,468	999,655	435,124
99年 CY 2010	218,769	84,984	203,546	1,193,454	1,606,921	540,547
100年 CY 2011	171,325	113,527	218,592	1,080,988	1,697,318	444,541
101年 CY 2012	161,329	102,411	200,173	1,076,878	1,765,309	405,150
102年 CY 2013	161,563	66,158	224,422	1,153,297	1,684,246	423,014
103年 CY 2014	152,003	126,442	224,160	1,276,842	1,707,256	442,854
各 月 總 計 Monthly Total	1,635,824	1,208,450	2,016,224	11,063,499	15,161,386	4,306,655
各 月 平 均 Monthly Average	163,582.40	120,845.00	201,622.40	1,106,349.90	1,516,138.60	430,665.50
季 節 指 數 Seasonal Index	36.90	27.26	45.48	249.58	342.03	97.15

Table 3 Seasonal Variation of Net Actual Collection (Cont.1)

(II) Tax revenues

Unit : NT\$1,000

7月 July	8月 Aug.	9月 Sept.	10月 Oct.	11月 Nov.	12月 Dec.	合計 Total	各年平均 Annual Average
147,394	161,080	116,728	117,427	583,996	457,444	4,800,617	400,051.42
162,995	161,096	98,113	114,310	624,909	412,056	4,774,749	397,895.75
154,019	156,843	111,591	145,703	841,566	322,933	5,495,278	457,939.83
149,829	111,758	153,356	90,103	688,676	467,045	5,013,061	417,755.08
104,180	93,465	116,729	303,288	852,437	409,261	4,810,644	400,887.00
130,075	133,288	183,836	145,843	786,346	433,318	5,660,927	471,743.92
111,965	112,681	98,011	119,473	838,480	397,569	5,404,470	450,372.50
140,313	218,898	201,674	126,551	847,508	435,242	5,681,436	473,453.00
165,371	108,826	115,275	194,530	852,922	511,768	5,661,392	471,782.67
165,971	102,173	134,755	151,858	613,364	793,573	5,891,251	490,937.58
1,432,112	1,360,108	1,330,068	1,509,086	7,530,204	4,640,209	53,193,825	4,432,818.75
143,211.20	136,010.80	133,006.80	150,908.60	753,020.40	464,020.90	5,319,382.50	443,281.88
32.31	30.68	30.01	34.04	169.87	104.68	---	100.00

表3 各項稅收季節變動指數 (續2)

(1) 地價稅

金額單位：新台幣千元

年 別 Calender Year	1月 Jan.	2月 Feb.	3月 Mar.	4月 Apr.	5月 May	6月 June
94年 CY 2005	9,295	4,229	9,190	56,803	3,175	2,352
95年 CY 2006	7,290	6,113	13,433	6,177	2,136	2,327
96年 CY 2007	6,552	5,336	8,238	5,923	3,386	1,839
97年 CY 2008	6,278	3,128	-6,853	3,700	11,216	6,839
98年 CY 2009	5,858	3,891	4,921	7,091	6,508	2,827
99年 CY 2010	14,089	5,795	10,961	16,073	11,820	2,121
100年 CY 2011	8,214	35,998	11,211	12,978	3,661	3,009
101年 CY 2012	54,074	3,004	8,780	5,146	2,879	8,350
102年 CY 2013	5,345	900	6,371	5,686	4,241	7,709
103年 CY 2014	-8,924	6,855	6,864	3,457	5,103	3,813
各月總計 Monthly Total	108,071	75,249	73,116	123,034	54,125	41,186
各月平均 Monthly Average	10,807.10	7,524.90	7,311.60	12,303.40	5,412.50	4,118.60
季節指數 Seasonal Index	11.73	8.17	7.94	13.36	5.88	4.47

Table 3 Seasonal Variation of Net Actual Collection (Cont.2)

(1) Land Value Tax

Unit : NT\$1,000

7月 July	8月 Aug.	9月 Sept.	10月 Oct.	11月 Nov.	12月 Dec.	合計 Total	各年平均 Annual Average
3,002	2,989	3,151	5,537	471,064	330,037	900,824	75,068.67
6,498	5,968	2,144	10,173	492,760	321,249	876,268	73,022.33
3,091	12,618	2,511	22,042	743,797	230,586	1,045,919	87,159.92
2,582	3,010	2,473	12,660	593,468	391,821	1,030,322	85,860.17
4,391	3,250	3,790	16,926	722,197	282,155	1,063,805	88,650.42
3,890	33,161	6,865	11,763	679,150	330,165	1,125,853	93,821.08
9,073	7,641	3,186	14,998	711,097	326,319	1,147,385	95,615.42
3,988	115,776	101,120	21,583	735,113	352,907	1,412,720	117,726.67
13,077	11,083	3,219	27,804	748,712	394,145	1,228,292	102,357.67
3,576	7,810	2,262	30,133	485,990	676,470	1,223,409	101,950.75
53,168	203,306	130,721	173,619	6,383,348	3,635,854	11,054,797	921,233.08
5,316.80	20,330.60	13,072.10	17,361.90	638,334.80	363,585.40	1,105,479.70	92,123.31
5.77	22.07	14.19	18.85	692.91	394.67	—	100.00

表3 各項稅收季節變動指數 (續3)

(2) 土地增值稅

金額單位：新台幣千元

年 別 Calender Year	1月 Jan.	2月 Feb.	3月 Mar.	4月 Apr.	5月 May	6月 June
94年 CY 2005	84,781	63,041	108,585	79,810	69,498	66,245
95年 CY 2006	71,585	43,912	62,935	63,093	65,308	112,195
96年 CY 2007	195,563	302,520	163,870	88,303	87,123	54,636
97年 CY 2008	67,906	39,126	41,983	51,274	94,363	104,945
98年 CY 2009	27,724	32,004	82,390	55,238	40,951	52,403
99年 CY 2010	119,788	40,457	62,330	88,522	151,856	66,221
100年 CY 2011	98,474	43,401	83,216	58,773	79,170	94,412
101年 CY 2012	54,577	57,337	86,486	83,928	107,595	85,735
102年 CY 2013	93,766	30,385	119,190	65,272	84,351	85,700
103年 CY 2014	102,152	86,176	93,514	102,270	99,008	74,111
各 月 總 計 Monthly Total	916,316	738,359	904,499	736,483	879,223	796,603
各 月 平 均 Monthly Average	91,631.60	73,835.90	90,449.90	73,648.30	87,922.30	79,660.30
季 節 指 數 Seasonal Index	123.20	99.27	121.61	99.02	118.21	107.10

Table 3 Seasonal Variation of Net Actual Collection (Cont.3)

(2) Land Value Increment Tax

Unit : NT\$1,000

7月 July	8月 Aug.	9月 Sept.	10月 Oct.	11月 Nov.	12月 Dec.	合計 Total	各年平均 Annual Average
70,907	96,990	61,123	66,570	58,436	61,658	887,644	73,970.33
59,871	103,230	43,183	53,253	84,120	58,756	821,441	68,453.42
84,733	74,803	57,920	50,858	45,240	49,637	1,255,206	104,600.50
85,540	44,349	47,767	34,348	55,152	42,781	709,534	59,127.83
35,945	44,305	61,571	52,346	70,001	84,750	639,628	53,302.33
65,612	57,122	125,894	90,986	60,146	71,910	1,000,844	83,403.67
52,823	62,358	46,473	47,900	64,541	41,037	772,578	64,381.50
73,856	59,510	59,720	58,471	63,903	55,334	846,452	70,537.67
89,430	58,843	68,918	116,621	62,194	79,899	954,569	79,547.42
98,056	52,949	85,963	75,524	82,726	84,875	1,037,324	86,443.67
716,773	654,459	658,532	646,877	646,459	630,637	8,925,220	743,768.33
71,677.30	65,445.90	65,853.20	64,687.70	64,645.90	63,063.70	892,522.00	74,376.83
96.37	87.99	88.54	86.97	86.92	84.79	—	100.00

表3 各項稅收季節變動指數 (續4)

(3) 房 屋 稅

金額單位：新台幣千元

年 別 Calender Year	1月 Jan.	2月 Feb.	3月 Mar.	4月 Apr.	5月 May	6月 June
94年 CY 2005	4,059	1,807	8,744	9,035	825,430	242,301
95年 CY 2006	2,588	4,727	4,578	8,782	802,483	299,105
96年 CY 2007	2,614	2,527	4,766	24,059	957,015	205,184
97年 CY 2008	4,043	3,138	8,007	27,278	951,384	287,679
98年 CY 2009	7,191	5,012	4,894	29,599	616,130	330,776
99年 CY 2010	39,466	3,326	5,542	23,958	1,109,235	420,382
100年 CY 2011	7,539	2,665	10,195	68,917	1,103,754	290,119
101年 CY 2012	-1,750	3,639	4,713	24,856	1,110,262	266,798
102年 CY 2013	3,462	1,742	2,240	30,667	1,103,259	281,162
103年 CY 2014	3,896	1,747	64,461	35,245	1,108,755	319,971
各 月 總 計 Monthly Total	73,108	30,330	118,140	282,396	9,687,707	2,943,477
各 月 平 均 Monthly Average	7,310.80	3,033.00	11,814.00	28,239.60	968,770.70	294,347.70
季 節 指 數 Seasonal Index	6.25	2.59	10.10	24.14	828.16	251.62

Table 3 Seasonal Variation of Net Actual Collection (Cont.4)

(3) House Tax

Unit : NT\$1,000

7月 July	8月 Aug.	9月 Sept.	10月 Oct.	11月 Nov.	12月 Dec.	合計 Total	各年平均 Annual Average
10,857	11,946	12,574	4,127	15,828	37,044	1,183,752	98,646.00
47,595	11,474	9,356	13,014	3,645	2,923	1,210,270	100,855.83
11,985	23,899	9,638	25,204	9,183	4,709	1,280,783	106,731.92
11,811	27,411	66,609	3,908	4,454	3,823	1,399,545	116,628.75
15,291	8,260	11,692	193,500	13,052	13,238	1,248,635	104,052.92
19,191	7,523	13,566	4,525	4,473	5,034	1,656,221	138,018.42
7,492	10,056	10,407	23,031	17,025	7,055	1,558,255	129,854.58
8,102	10,763	8,271	5,996	4,152	4,776	1,450,578	120,881.50
15,698	8,470	7,636	6,877	3,687	5,701	1,470,601	122,550.08
11,856	8,278	8,906	4,312	4,205	7,206	1,578,838	131,569.83
159,878	128,080	158,655	284,494	79,704	91,509	14,037,478	1,169,789.83
15,987.80	12,808.00	15,865.50	28,449.40	7,970.40	9,150.90	1,403,747.80	116,978.98
13.67	10.95	13.56	24.32	6.81	7.82	—	100.00

表3 各項稅收季節變動指數 (續5)

(4) 使用牌照稅

金額單位：新台幣千元

年 別 Calender Year	1月 Jan.	2月 Feb.	3月 Mar.	4月 Apr.	5月 May	6月 June
94年 CY 2005	32,691	23,085	60,843	828,209	456,763	25,985
95年 CY 2006	29,416	23,360	45,882	830,743	510,519	29,370
96年 CY 2007	25,565	18,436	35,758	955,908	385,314	66,295
97年 CY 2008	23,468	19,853	93,969	989,442	341,748	21,842
98年 CY 2009	17,320	21,985	56,084	1,051,441	313,592	29,954
99年 CY 2010	21,268	19,423	102,011	1,048,435	310,399	23,941
100年 CY 2011	28,128	17,912	86,960	920,250	481,985	35,426
101年 CY 2012	25,105	22,258	73,629	944,890	515,072	28,160
102年 CY 2013	28,039	17,026	71,839	1,034,418	461,168	31,118
103年 CY 2014	27,507	17,990	34,310	1,117,323	465,402	26,859
各 月 總 計 Monthly Total	258,507	201,328	661,285	9,721,059	4,241,962	318,950
各 月 平 均 Monthly Average	25,850.70	20,132.80	66,128.50	972,105.90	424,196.20	31,895.00
季 節 指 數 Seasonal Index	19.01	14.80	48.62	714.72	311.88	23.45

Table 3 Seasonal Variation of Net Actual Collection (Cont.5)

(4) Vehicle Licence Tax

Unit : NT\$1,000

7月 July	8月 Aug.	9月 Sept.	10月 Oct.	11月 Nov.	12月 Dec.	合計 Total	各年平均 Annual Average
21,418	24,290	15,255	18,820	13,597	5,669	1,526,625	127,218.75
21,839	21,594	13,404	17,721	14,517	5,661	1,564,026	130,335.50
22,877	22,988	12,820	21,981	16,374	10,390	1,594,706	132,892.17
19,332	18,208	12,915	20,119	11,863	8,434	1,581,193	131,766.08
21,427	19,448	12,854	18,897	17,164	7,165	1,587,331	132,277.58
17,873	19,705	12,456	16,744	17,172	7,274	1,616,701	134,725.08
17,566	14,470	9,904	16,192	17,814	6,268	1,652,875	137,739.58
19,430	14,374	8,322	20,145	16,575	4,254	1,692,214	141,017.83
19,737	12,518	11,008	22,437	11,991	8,127	1,729,426	144,118.83
23,675	13,646	7,411	25,782	13,601	2,927	1,776,433	148,036.08
205,174	181,241	116,349	198,838	150,668	66,169	16,321,530	1,360,127.50
20,517.40	18,124.10	11,634.90	19,883.80	15,066.80	6,616.90	1,632,153.00	136,012.75
15.08	13.33	8.55	14.62	11.08	4.86	—	100.00

表3 各項稅收季節變動指數 (續6)

(5) 契稅

金額單位：新台幣千元

年 別 Calender Year	1月 Jan.	2月 Feb.	3月 Mar.	4月 Apr.	5月 May	6月 June
94年 CY 2005	10,100	9,294	9,040	12,464	10,669	11,541
95年 CY 2006	13,932	7,916	13,629	11,712	12,090	12,620
96年 CY 2007	12,386	9,415	14,243	13,807	16,461	13,394
97年 CY 2008	12,066	8,215	10,597	11,512	19,774	11,828
98年 CY 2009	6,391	12,519	10,664	10,366	10,145	11,718
99年 CY 2010	10,843	6,149	9,961	9,134	13,195	16,202
100年 CY 2011	11,177	6,961	12,928	10,169	12,502	14,097
101年 CY 2012	7,798	8,939	9,591	10,259	11,388	8,768
102年 CY 2013	13,201	9,996	9,103	9,689	13,533	9,398
103年 CY 2014	10,485	7,398	9,535	10,333	9,727	10,427
各月總計 Monthly Total	108,379	86,802	109,291	109,445	129,484	119,993
各月平均 Monthly Average	10,837.90	8,680.20	10,929.10	10,944.50	12,948.40	11,999.30
季節指數 Seasonal Index	94.89	76.00	95.69	95.83	113.37	105.06

Table 3 Seasonal Variation of Net Actual Collection (Cont.6)

(5) Deeds Tax

Unit : NT\$1,000

7月 July	8月 Aug.	9月 Sept.	10月 Oct.	11月 Nov.	12月 Dec.	合計 Total	各年平均 Annual Average
27,488	16,048	11,341	10,272	11,261	14,030	153,548	12,795.67
12,533	10,691	12,939	10,714	14,136	13,594	146,506	12,208.83
14,518	13,504	8,302	17,813	11,457	18,197	163,497	13,624.75
12,435	10,736	7,398	10,638	9,484	9,454	134,137	11,178.08
12,692	9,472	11,193	13,404	15,738	13,698	138,000	11,500.00
9,051	8,022	10,116	13,365	11,023	11,133	128,194	10,682.83
7,350	9,930	10,886	8,892	11,255	8,976	125,123	10,426.92
15,094	10,417	7,654	12,850	9,559	9,429	121,746	10,145.50
11,242	10,061	8,263	12,563	10,816	14,783	132,648	11,054.00
12,368	11,173	12,737	7,957	11,390	13,627	127,157	10,596.42
134,771	110,054	100,829	118,468	116,119	126,921	1,370,556	114,213.00
13,477.10	11,005.40	10,082.90	11,846.80	11,611.90	12,692.10	137,055.60	11,421.30
118.00	96.36	88.28	103.73	101.67	111.13	—	100.00

表3 各項稅收季節變動指數(續7)

(6) 印花稅

金額單位：新台幣千元

年 別 Calender Year	1月 Jan.	2月 Feb.	3月 Mar.	4月 Apr.	5月 May	6月 June
94年 CY 2005	10,947	5,207	9,192	6,273	12,439	6,027
95年 CY 2006	12,212	4,253	11,649	5,143	18,976	5,804
96年 CY 2007	13,520	5,671	10,084	6,544	13,534	4,890
97年 CY 2008	13,334	4,758	10,395	10,908	15,966	7,038
98年 CY 2009	14,031	3,593	9,858	4,338	10,021	4,270
99年 CY 2010	10,695	7,339	8,585	4,927	7,821	9,289
100年 CY 2011	15,128	4,485	10,415	7,548	13,421	5,228
101年 CY 2012	18,766	4,222	14,358	5,730	15,959	5,271
102年 CY 2013	14,775	4,225	12,371	5,399	15,529	6,128
103年 CY 2014	14,538	4,159	12,605	5,822	17,089	5,751
各 月 總 計 Monthly Total	137,946	47,912	109,512	62,632	140,755	59,696
各 月 平 均 Monthly Average	13,794.60	4,791.20	10,951.20	6,263.20	14,075.50	5,969.60
季 節 指 數 Seasonal Index	148.34	51.52	117.77	67.35	151.36	64.20

Table 3 Seasonal Variation of Net Actual Collection (Cont.7)

(6) Stamp Tax

Unit : NT\$1,000

7月 July	8月 Aug.	9月 Sept.	10月 Oct.	11月 Nov.	12月 Dec.	合計 Total	各年平均 Annual Average
9,665	4,642	9,130	8,282	9,730	4,922	96,456	8,038.00
11,489	4,194	12,210	5,595	11,139	5,749	108,413	9,034.42
13,878	5,542	17,199	3,839	12,039	5,997	112,737	9,394.75
15,426	4,858	12,471	5,398	10,749	7,791	119,092	9,924.33
12,140	5,613	12,520	5,394	11,555	5,423	98,756	8,229.67
12,130	4,712	10,939	5,824	11,580	5,124	98,965	8,247.08
14,857	4,946	13,996	5,815	13,969	5,270	115,078	9,589.83
17,605	5,281	14,042	5,218	15,854	6,127	128,433	10,702.75
14,035	5,335	13,638	6,205	13,349	6,508	117,497	9,791.42
14,109	5,813	14,872	6,159	13,422	6,122	120,461	10,038.42
135,334	50,936	131,017	57,729	123,386	59,033	1,115,888	92,990.67
13,533.40	5,093.60	13,101.70	5,772.90	12,338.60	5,903.30	111,588.80	9,299.07
145.54	54.78	140.89	62.08	132.69	63.48	—	100.00

表3 各項稅收季節變動指數 (續8)

(7) 娛樂稅

金額單位：新台幣千元

年 別 Calender Year	1月 Jan.	2月 Feb.	3月 Mar.	4月 Apr.	5月 May	6月 June
94年 CY 2005	5,136	3,680	5,688	5,205	3,769	3,869
95年 CY 2006	4,533	3,642	5,048	3,135	3,670	3,246
96年 CY 2007	3,752	2,845	5,772	3,279	3,399	2,938
97年 CY 2008	3,691	2,757	4,495	3,054	3,069	3,091
98年 CY 2009	3,058	3,916	2,736	2,395	2,308	3,176
99年 CY 2010	2,620	2,495	4,156	2,405	2,595	2,391
100年 CY 2011	2,665	2,105	3,667	2,353	2,825	2,250
101年 CY 2012	2,759	3,012	2,616	2,069	2,154	2,068
102年 CY 2013	2,975	1,884	3,308	2,166	2,165	1,799
103年 CY 2014	2,349	2,117	2,871	2,392	2,172	1,922
各月總計 Monthly Total	33,538	28,453	40,357	28,453	28,126	26,750
各月平均 Monthly Average	3,353.80	2,845.30	4,035.70	2,845.30	2,812.60	2,675.00
季節指數 Seasonal Index	109.27	92.70	131.49	92.70	91.64	87.15

Table 3 Seasonal Variation of Net Actual Collection (Cont.8)

(7) Amusement Tax

Unit : NT\$1,000

7月 July	8月 Aug.	9月 Sept.	10月 Oct.	11月 Nov.	12月 Dec.	合計 Total	各年平均 Annual Average
4,055	4,169	4,153	3,818	4,080	4,084	51,706	4,308.83
3,170	3,946	4,879	3,840	4,587	4,124	47,820	3,985.00
2,937	3,485	3,201	3,966	3,440	3,417	42,431	3,535.92
2,703	3,186	3,723	3,032	3,516	2,941	39,258	3,271.50
2,314	3,125	3,109	2,821	2,730	2,832	34,520	2,876.67
2,315	3,043	4,000	2,636	2,788	2,678	34,122	2,843.50
2,804	3,281	3,159	2,645	2,779	2,644	33,177	2,764.75
2,238	2,777	2,545	2,288	2,352	2,415	29,293	2,441.08
2,152	2,516	2,593	2,023	2,173	2,605	28,359	2,363.25
2,331	2,504	2,604	1,991	2,030	2,346	27,629	2,302.42
27,019	32,032	33,966	29,060	30,475	30,086	368,315	30,692.92
2,701.90	3,203.20	3,396.60	2,906.00	3,047.50	3,008.60	36,831.50	3,069.29
88.03	104.36	110.66	94.68	99.29	98.02	—	100.00

表3 各項稅收季節變動指數 (續9)

(8) 教育捐

金額單位：新台幣千元

年 別 Calender Year	1月 Jan.	2月 Feb.	3月 Mar.	4月 Apr.	5月 May	6月 June
94年 CY 2005	-	16	27	7	2	-
95年 CY 2006	-	1	-	-	2	-
96年 CY 2007	-41	-	-	-	-	-
97年 CY 2008	-	-	-	-10	-	-
98年 CY 2009	-	-	-3	-	-	-
99年 CY 2010	-	-	-	-	-	-
100年 CY 2011	-	-	-	-	-	-
101年 CY 2012	-	-	-	-	-	-
102年 CY 2013	-	-	-	-	-	-
103年 CY 2014	-	-	-	-	-	-
各 月 總 計 Monthly Total	-41	17	24	-3	4	0
各 月 平 均 Monthly Average	-4.10	1.70	2.40	-0.30	0.40	0.00
季 節 指 數 Seasonal Index	-1,200.00	497.56	702.44	-87.80	117.07	0.00

Table 3 Seasonal Variation of Net Actual Collection (Cont.9)

(8) Education Surtax

Unit : NT\$1,000

7月 July	8月 Aug.	9月 Sept.	10月 Oct.	11月 Nov.	12月 Dec.	合計 Total	各年平均 Annual Average
2	6	1	1	-	-	62	5.17
-	-1	-2	-	5	-	5	0.42
-	4	-	-	36	-	-1	-0.08
-	-	-	-	-10	-	-20	-1.67
-20	-8	-	-	-	-	-31	-2.58
13	-	-	-	14	-	27	2.25
-	-1	-	-	-	-	-1	-0.08
-	-	-	-	-	-	-	0.00
-	-	-	-	-	-	-	0.00
-	-	-	-	-	-	-	0.00
-5	0	-1	1	45	0	41	3.42
-0.50	0.00	-0.10	0.10	4.50	0.00	4.10	0.34
-146.34	0.00	-29.27	29.27	1,317.07	0.00	—	100.00

表3 各項稅收季節變動指數(續10完)

(三) 罰鍰收入

金額單位：新台幣千元

年 別 Calender Year	1月 Jan.	2月 Feb.	3月 Mar.	4月 Apr.	5月 May	6月 June
94年 CY 2005	2,819	3,869	6,886	4,630	2,214	4,313
95年 CY 2006	3,348	4,289	3,484	4,441	3,698	4,040
96年 CY 2007	2,535	1,983	3,418	3,091	4,132	3,845
97年 CY 2008	5,090	2,989	2,812	3,772	5,006	3,471
98年 CY 2009	4,179	3,954	3,454	3,389	3,541	3,818
99年 CY 2010	6,269	3,374	4,391	5,049	6,387	4,129
100年 CY 2011	4,810	3,587	4,334	5,365	5,249	3,735
101年 CY 2012	3,074	2,800	4,083	2,597	3,592	3,708
102年 CY 2013	3,186	1,914	2,413	2,766	3,731	3,150
103年 CY 2014	3,056	3,005	34,330	3,047	3,873	3,363
各月總計 Monthly Total	38,366	31,764	69,605	38,147	41,423	37,572
各月平均 Monthly Average	3,836.60	3,176.40	6,960.50	3,814.70	4,142.30	3,757.20
季節指數 Seasonal Index	98.57	81.60	178.82	98.00	106.42	96.53

Table 3 Seasonal Variation of Net Actual Collection (Cont.10 End)

(Ⅲ) Punitive Fine Revenue

Unit : NT\$1,000

7月 July	8月 Aug.	9月 Sept.	10月 Oct.	11月 Nov.	12月 Dec.	合計 Total	各年平均 Annual Average
3,501	3,943	5,453	2,949	1,957	4,554	47,088	3,924.00
3,191	2,659	1,609	1,976	1,954	2,582	37,271	3,105.92
3,995	6,307	3,091	3,537	4,766	4,508	45,208	3,767.33
2,824	3,221	4,767	3,133	3,317	4,377	44,779	3,731.58
2,938	3,211	3,141	3,872	3,768	5,430	44,695	3,724.58
4,161	3,727	3,105	2,547	3,258	3,835	50,232	4,186.00
3,194	3,771	2,771	3,001	6,995	3,535	50,347	4,195.58
4,227	4,151	2,331	4,053	4,031	3,514	42,161	3,513.42
2,798	2,242	2,438	3,306	2,980	4,292	35,216	2,934.67
4,162	2,199	2,509	4,516	2,966	3,067	70,093	5,841.08
34,991	35,431	31,215	32,890	35,992	39,694	467,090	38,924.17
3,499.10	3,543.10	3,121.50	3,289.00	3,599.20	3,969.40	46,709.00	3,892.42
89.90	91.03	80.19	84.50	92.47	101.98	—	100.00

表4 促進產業升級條例減免稅額統計

金額單位：新台幣千元

會計年度別 Fiscal Year	各稅減免稅額 Reduction and Exemption			
	合計 Total	印花稅 Stamp Tax	土地增值稅 Land Value Increment Tax	契稅 Deeds Tax
94年度 FY 2005	-	-	-	-
95年度 FY2006	-	-	-	-
96年度 FY 2007	-	-	-	-
97年度 FY 2008	-	-	-	-
98年度 FY 2009	-	-	36	-
99年度 FY 2010	-	-	11	-
100年度 FY 2011	-	-	-	-
101年度 FY 2012	-	-	-	-
102年度 FY 2013	-	-	-	-
103年度 FY 2014	-	-	-	-

資料來源：根據本局會計室公務統計報表2613-90-04-2表編製。

Table 4 Tax Reductions Due to Implementation of Statute for Upgrading Industries

Amount : NT\$1,000

稅 別 Item of Tax	促進產業 升級條例 Implementation of Statute for Upgrading Industries	減 免 項 目 Items of Reduction	核定 件數 Cases	核定減免 稅額 Tax Reduction Amount
合 計 Total			-	-
土地增值稅 Land Value Increment Tax	小 計 Subtotal		-	-
	第 15 條 Article 15	1. 公司經經濟部專案核准合併所准予記存之土地增值稅額。 The land value increment tax allowed to be recorded and reserved as the result of the approval from MOEA for merger.	-	-
		2. 公司經經濟部專案核准合併因出售原工廠用地另購合於本條獎勵之土地所退還之或扣減土地增值稅額 The refunded land value increment tax accrued from the sale of original factory land and purchase of another land conforming to the incentive in this article after approval from MOEA for merger.	-	-
	第 16 條 Article 16	公司為調整事業經營將土地轉投資，按其轉投資之股權比例記存之土地增值稅。 The land value increment tax recorded and reserved as per the equity ratio of transinvestment when a company adjusts its business and transinvests its land.	-	-
	第 17 條 Article 17	1. 公司之工廠用地因都市計畫或區域計畫之實施，合於本條規定所減徵之土地增值稅額。 The reduced land value increment tax which is in compliance with this article as a result of enforcement of the urban plan or region plan being conducted on the factory land.	-	-
		2. 公司因防治污染、公共安全或維護自然景觀需要，合於本條規定所減徵之土地增值稅額。 The reduced land value increment tax which is in compliance with this article as a result of a company's requirements for pollution prevention, public safety and natural land scape maintenance.	-	-
		3. 公司因政府主動輔導遷廠而合於本條規定所減徵之土地增值稅額。 The reduced land value increment tax which is in compliance with this article as a result of the government's guidance for factory removal.	-	-
印花稅 Stamp Tax	小 計 Subtotal		-	-
	第 15 條 Article 15	公司經經濟部專案核准合併所減免之印花稅額。 The reduced stamp tax resulting from MOEA's approval for merger.	-	-
契稅 Deeds Tax	小 計 Subtotal		-	-
	第 15 條 Article 15	1. 公司經經濟部專案核准合併所減免之契稅額。 The reduced deed tax resulting from MOEA's approval for merger.	-	-
		2. 公司依經濟部專案核准之合併計畫出售土地及廠房，以所得價款新購土地及廠房免徵之契稅 The reduced deed tax accrued from purchase lands factories by selling ones of MOEA's approval for merger	-	-

表5 舊欠稅清理概況

金額單位：新台幣千元

會計年度及稅目別 Fiscal Year & Item of Tax	舊欠結轉數 Transfer From Last Year		清 理					
			合計 Total		實徵數 Actual Collection		執行憑証數 Executive Collected	
	件數 Cases	金額 Amount	件數 Cases	金額 Amount	件數 Cases	金額 Amount	件數 Cases	金額 Amount
94年度 FY 2005	133,261	796,015	104,635	517,630	30,317	199,704	36,835	162,848
95年度 FY 2006	-	-	-	-	-	-	-	-
96年度 FY 2007	-	-	-	-	-	-	-	-
97年度 FY 2008	-	-	-	-	-	-	-	-
98年度 FY 2009	-	-	-	-	-	-	-	-
99年度 FY 2010	-	-	-	-	-	-	-	-
100年度 FY 2011	-	-	-	-	-	-	-	-
101年度 FY 2012	-	-	-	-	-	-	-	-
102年度 FY 2013	-	-	-	-	-	-	-	-
103年度 FY 2014	-	-	-	-	-	-	-	-
縣市稅 County or City Taxes	-	-	-	-	-	-	-	-
地價稅 Land Value Tax	-	-	-	-	-	-	-	-
土地增值稅 Land Value Increment	-	-	-	-	-	-	-	-
房屋稅 House Tax	-	-	-	-	-	-	-	-
使用牌照稅 Vehicle License Tax	-	-	-	-	-	-	-	-
契稅 Deed Tax	-	-	-	-	-	-	-	-
印花稅 Stamp Tax	-	-	-	-	-	-	-	-
娛樂稅 Amusement Tax	-	-	-	-	-	-	-	-
教育捐 Education Expenditure	-	-	-	-	-	-	-	-
滯納金 Interest of Fine for Delayed Payment	-	-	-	-	-	-	-	-

資料來源：根據本局資訊科公務統計報表 2613-90-02-2表編製。

附註：95年起因改採新表格式，故無資料。

[illegible]

表6 新欠稅防止概況

金額單位：新台幣千元

會計年度及稅目別 Fiscal Year & Item of Tax	新欠發生數 New Tax Arrears Occurred		清 理 數					
			合計 Total		實徵數 Actual Collection		執行憑証數 Executive Collected	
	件數 Cases	金額 Amount	件數 Cases	金額 Amount	件數 Cases	金額 Amount	件數 Cases	金額 Amount
94年度 FY 2005	43,235	242,903	33,562	170,175	7,193	45,568	30	93
95年度 FY 2006	-	-	-	-	-	-	-	-
96年度 FY 2007	-	-	-	-	-	-	-	-
97年度 FY 2008	-	-	-	-	-	-	-	-
98年度 FY 2009	-	-	-	-	-	-	-	-
99年度 FY 2010	-	-	-	-	-	-	-	-
100年度 FY 2011	-	-	-	-	-	-	-	-
101年度 FY 2012	-	-	-	-	-	-	-	-
102年度 FY 2013	-	-	-	-	-	-	-	-
103年度 FY 2014	-	-	-	-	-	-	-	-
縣 市 稅 County or City Taxes	-	-	-	-	-	-	-	-
地價稅 Land Value Tax	-	-	-	-	-	-	-	-
土地增值稅 Land Value Increment	-	-	-	-	-	-	-	-
房屋稅 House Tax	-	-	-	-	-	-	-	-
使用牌照稅 Vehicle License Tax	-	-	-	-	-	-	-	-
契稅 Deed Tax	-	-	-	-	-	-	-	-
印花稅 Stamp Tax	-	-	-	-	-	-	-	-
娛樂稅 Amusement Tax	-	-	-	-	-	-	-	-
教育捐 Education Expenditure	-	-	-	-	-	-	-	-
滯納金 Interest of Fine for Delayed Payment	-	-	-	-	-	-	-	-

資料來源：根據本局資訊科公務統計報表 2613-90-01-2表編製。

附 註：95年起因改採新表格式，故無資料。

表7 查(核)定開徵數情形及未徵數分析表

單位：件；新台幣千元

會計年度及稅目別 Fiscal Year & Item of Tax	開徵數 Opening Collection for Assessed (Verified) (1)=(2)+(3)+(4)+(5)+(6)		實徵數 Actual Collection (2)		減免註銷數 Reduction and Exemption cancelled amount (3)		逾徵收期限數 Over due (4)	
	件數 Cases	金額 Amount	件數 Cases	金額 Amount	件數 Cases	金額 Amount	件數 Cases	金額 Amount
95年度 FY 2006	728,957	6,084,096	581,150	4,687,710	7,710	338,697	7,104	49,159
96年度 FY 2007	754,232	6,830,381	599,444	5,481,118	8,510	261,309	7,185	41,427
97年度 FY 2008	752,535	6,368,679	598,099	5,021,033	3,834	254,287	11,851	64,446
98年度 FY 2009	763,862	6,357,160	608,458	4,813,520	3,290	261,692	10,566	71,388
99年度 FY 2010	788,032	6,957,998	631,043	5,663,841	4,016	255,031	13,066	82,602
100年度 FY 2011	784,030	6,586,997	635,055	5,408,690	3,390	208,452	13,074	101,978
101年度 FY 2012	787,675	6,560,121	648,397	5,687,145	3,437	83,508	13,532	105,837
102年度 FY 2013	796,717	6,711,511	662,598	5,654,825	4,462	297,110	13,526	97,322
103年度 FY 2014	805,363	8,085,754	679,222	5,934,755	6,663	1,507,667	13,339	86,173
本年度合計 Total (Current Year)	686,090	7,423,125	645,205	5,775,016	6,436	1,483,277	-	-
本稅 County Taxes	682,653	7,359,028	643,783	5,733,203	6,399	1,482,641	-	-
地價稅 Land Value Tax	213,036	1,602,597	193,109	1,199,845	316	358,677	-	-
土地增值稅 Land Value Increment Tax	14,331	2,006,239	12,980	988,719	1,040	983,340	-	-
房屋稅 House Tax	176,627	1,646,905	172,084	1,557,680	740	70,146	-	-
使用牌照稅 Vehicle License Tax	253,700	1,857,838	241,920	1,752,402	3,815	66,439	-	-
契稅 Deed Tax	6,641	134,274	6,282	125,884	144	2,787	-	-
印花稅 Stamp Tax	12,756	82,648	12,294	81,314	273	932	-	-
娛樂稅 Amusement Tax	5,562	28,527	5,114	27,359	71	320	-	-
罰鍰 Punitive Fine Revenue	3,437	64,097	1,422	41,813	37	636	-	-
以前年度合計 Total (Previous Year)	119,273	662,629	34,017	159,739	227	24,390	13,339	86,173
本稅 County Taxes	103,506	451,799	31,696	144,234	214	23,959	10,430	40,972
地價稅 Land Value Tax	50,277	122,439	18,416	41,569	-2	640	2,189	4,083
土地增值稅 Land Value Increment Tax	388	74,844	284	51,513	101	21,825	-	-
房屋稅 House Tax	14,035	85,383	5,315	21,586	18	124	1,194	4,746
使用牌照稅 Vehicle License Tax	36,560	161,868	7,273	26,822	73	1,048	6,638	31,158
契稅 Deed Tax	107	1,949	97	1,639	8	263	1	20
印花稅 Stamp Tax	141	865	123	802	18	63	-	-
娛樂稅 Amusement Tax	1,998	4,451	188	303	-2	-4	408	965
罰鍰 Punitive Fine Revenue	15,767	210,830	2,321	15,505	13	431	2,909	45,201

資料來源：根據本局法務科公務統計報表2613-90-01-2、2613-90-02-2表編製。

附註：95年度減免註銷數包含逾核課期限數。

Table 7 Analysis of Assess Levy and Unable Collection

Unit : Case ; NT\$1,000

逾核課期限數 Excess Assessment (5)		未徵數餘額 Balance of Tax Not Collected					
		合 計 Total (6)		繳款書未送達未徵數 Have Not Been Served the Payment Notice		未逾限繳日未徵數 Have Not Exceeded the Deadline of Payment	
件數 Cases	金額 Amount	件數 Cases	金額 Amount	件數 Cases	金額 Amount	件數 Cases	金額 Amount
-	-	132,993	1,008,530	42,119	295,622	1,680	43,200
6,187	15,868	132,906	1,030,659	36,405	245,056	2,807	39,044
2,773	5,334	135,978	1,023,579	32,991	176,957	3,798	36,195
3,056	7,322	138,492	1,203,238	31,286	140,568	3,252	53,465
2,926	4,571	136,981	951,953	31,585	120,580	4,036	82,787
2,935	4,171	129,576	863,706	29,368	194,376	3,166	32,246
2,699	4,171	119,610	679,460	29,432	83,642	2,831	31,609
2,869	3,725	113,262	658,529	27,139	102,573	2,931	46,584
2,497	3,704	103,642	553,455	27,904	87,567	2,465	25,455
3	7	34,446	164,825	21,635	72,211	2,294	24,985
3	7	32,468	143,177	21,629	72,178	2,288	24,657
3	7	19,608	44,068	18,609	39,108	564	2,842
-	-	311	34,180	180	22,951	131	11,229
-	-	3,803	19,079	392	1,582	366	2,264
-	-	7,965	38,997	2,377	8,360	800	2,314
-	-	215	5,603	4	62	210	5,536
-	-	189	402	8	14	181	388
-	-	377	848	59	101	36	84
-	-	1,978	21,648	6	33	6	328
2,494	3,697	69,196	388,630	6,269	15,356	171	470
2,492	3,628	58,674	239,006	6,265	15,247	171	470
2,253	3,073	27,421	73,074	5,995	13,949	143	325
-	-	3	1,506	-	-	-	-
187	282	7,321	58,645	95	434	9	27
51	273	22,525	102,567	172	864	19	118
-	-	1	27	-	-	-	-
-	-	-	0	-	-	-	-
1	-	1,403	3,187	3	0	-	-
2	69	10,522	149,624	4	109	-	-

表7 查(核)定開徵數情形及未徵數分析表 (續1完)

單位：件；新台幣千元

會計年度及稅目別 Fiscal Year & Item of Tax	未 徵 數 餘 額					
	行政救濟未徵數 Administrative Remedies		分期繳納未徵數 Pay By Stages		特殊原因未徵數 Special Reason	
	件數 Cases	金額 Amount	件數 Cases	金額 Amount	件數 Cases	金額 Amount
95年度 FY 2006	70	55,030	-	-	8,352	1,513
96年度 FY 2007	110	79,357	-	-	8,054	1,478
97年度 FY 2008	112	75,381	-	-	7,731	1,373
98年度 FY 2009	301	221,555	-	-	7,155	1,252
99年度 FY 2010	28	11,884	-	-	7,221	1,245
100年度 FY 2011	107	2,830	-	-	9,548	1,621
101年度 FY 2012	82	402	-	-	7,739	1,263
102年度 FY 2013	2	50	-	-	9,221	1,519
103年度 FY 2014	2	64	-	-	9,561	2,152
本年度合計 Total (Current Year)	1	7	-	-	359	75
本稅 County Taxes	1	7	-	-	357	75
地價稅 Land Value Tax	1	7	-	-	2	2
土地增值稅 Land Value Increment Tax	-	-	-	-	-	-
房屋稅 House Tax	-	-	-	-	255	57
使用牌照稅 Vehicle License Tax	-	-	-	-	100	16
契稅 Deed Tax	-	-	-	-	-	-
印花稅 Stamp Tax	-	-	-	-	-	-
娛樂稅 Amusement Tax	-	-	-	-	-	-
罰鍰 Punitive Fine Revenue	-	-	-	-	2	0
以前年度合計 Total(Previous Year)	1	57	-	-	9,202	2,077
本稅 County Taxes	-	-	-	-	9,200	2,077
地價稅 Land Value Tax	-	-	-	-	7,013	1,453
土地增值稅 Land Value Increment Tax	-	-	-	-	-	-
房屋稅 House Tax	-	-	-	-	893	211
使用牌照稅 Vehicle License Tax	-	-	-	-	1,292	413
契稅 Deed Tax	-	-	-	-	-	-
印花稅 Stamp Tax	-	-	-	-	-	-
娛樂稅 Amusement Tax	-	-	-	-	2	0
罰鍰 Punitive Fine Revenue	1	57	-	-	2	0

Table 7 Analysis of Assess Levy and Unable Collection (Cont.1 End)

Unit : Case ; NT\$1,000

Balance of Tax Not Collected									
欠稅數 Pending Tax Arrears									
小 計 Subtotal		送達未逾滯納期 欠稅數 Service of Notice Has Not Exceeded Delinquency Period		移送執行未結 欠稅數 Transferred to Law Court Not Yet Closed		取得執行憑證 欠稅數 Executive Evidence		其他欠稅數 Others	
件數 Cases	金額 Amount	件數 Cases	金額 Amount	件數 Cases	金額 Amount	件數 Cases	金額 Amount	件數 Cases	金額 Amount
80,772	613,165	24	146	17,850	246,313	53,632	283,008	9,266	83,698
85,530	665,724	779	6,635	25,139	303,038	58,087	318,017	1,525	38,034
91,346	733,673	677	5,270	29,583	332,673	58,023	344,318	3,063	51,412
96,498	786,398	714	4,942	26,653	338,198	65,383	407,084	3,748	36,174
94,111	735,457	839	6,229	17,942	238,989	71,254	470,035	4,076	20,204
87,387	632,633	308	1,238	14,404	151,043	71,433	472,109	1,242	8,243
79,526	562,544	160	984	15,885	148,963	62,098	403,529	1,383	9,068
73,969	507,803	312	1,367	17,012	152,685	56,003	348,853	642	4,898
63,710	438,217	322	1,340	14,420	144,315	48,470	290,282	498	2,280
10,157	67,547	255	1,047	8,500	56,722	997	7,837	405	1,941
8,193	46,260	253	1,013	7,141	41,614	398	1,807	401	1,826
432	2,109	44	157	55	439	6	12	327	1,501
-	-	-	-	-	-	-	-	-	-
2,790	15,176	20	60	2,694	14,763	25	69	51	284
4,688	28,307	146	691	4,169	25,884	357	1,704	16	28
1	5	-	-	1	5	-	-	-	-
-	-	-	-	-	-	-	-	-	-
282	663	43	105	222	523	10	22	7	13
1,964	21,287	2	34	1,359	15,108	599	6,030	4	115
53,553	370,670	67	293	5,920	87,593	47,473	282,445	93	339
43,038	221,212	67	293	5,489	80,090	37,395	140,611	87	218
14,270	57,347	58	243	2,867	32,915	11,285	24,029	60	160
3	1,506	-	-	3	1,506	-	-	-	-
6,324	57,973	2	5	1,167	38,022	5,153	19,943	2	3
21,042	101,172	7	45	1,376	7,358	19,645	93,716	14	53
1	27	-	-	1	27	-	-	-	-
-	-	-	-	-	-	-	-	-	-
1,398	3,187	-	-	75	262	1,312	2,923	11	2
10,515	149,458	-	-	431	7,503	10,078	141,834	6	121

表8 各項稅捐納庫數

(一) 總計

金額單位：新台幣千元

會計年度及稅目別 Fiscal Year & Item of Tax	實徵數 〔淨額〕 Net Actual Collection	納			
		合計 Total	國庫 The National Treasury	中央統籌 Distribution of Central Gov't	重建基金 Reconstruction Fund
94年度 FY 2005	4,847,705	4,847,705	-	177,528	-
95年度 FY 2006	4,812,020	4,812,020	-	164,287	-
96年度 FY 2007	5,540,486	5,540,486	-	251,041	-
97年度 FY 2008	5,057,840	5,057,840	-	141,907	-
98年度 FY 2009	4,855,339	4,855,339	-	127,925	-
99年度 FY 2010	5,711,159	5,711,159	-	200,169	-
100年度 FY 2011	5,454,817	5,454,817	-	154,516	-
101年度 FY 2012	5,723,597	5,723,597	-	169,291	-
102年度 FY 2013	5,696,608	5,696,608	-	190,914	-
103年度 FY 2014	5,961,344	5,961,344	-	207,465	-
地價稅 Land Value Tax	1,223,409	1,223,409	-	-	-
土地增值稅 Land Value Increment Tax	1,037,324	1,037,324	-	207,465	-
房屋稅 House Tax	1,578,838	1,578,838	-	-	-
使用牌照稅 Vehicle License Tax	1,776,433	1,776,433	-	-	-
契稅 Deed Tax	127,157	127,157	-	-	-
印花稅 Stamp Tax	120,461	120,461	-	-	-
娛樂稅 Amusement Tax	27,629	27,629	-	-	-
教育捐 Education Surtax	-	-	-	-	-
罰鍰 Punitive Fine Revenue	70,093	70,093	-	-	-

資料來源：根據本局會計室徵課會計報告表編製。

Table 8 Taxation Forwarded to Treasury

(I) Grand Total

Unit : NT\$1,000

庫 數 Pay to Treasury					未繳庫數 Unforwarded to Treasury
省庫 Total Receipt by Provincial Gov't	省統籌 Unified Taxation by Provincial Gov't	縣庫 County Treasury	縣統籌分配專戶 Unified by County Treasury	鄉鎮庫 Township Treasuries	
-	-	3,304,257	447,623	918,297	-
-	-	3,289,110	446,609	912,014	-
-	-	3,792,087	498,040	999,318	-
-	-	3,387,650	512,801	1,015,482	-
-	-	3,273,810	490,088	963,516	-
-	-	3,792,015	582,053	1,136,922	-
-	-	3,633,356	566,153	1,100,792	-
-	-	3,826,560	597,009	1,130,737	-
-	-	3,848,181	566,308	1,091,205	-
-	-	4,040,086	585,882	1,127,911	-
-	-	611,705	244,682	367,022	-
-	-	829,859	-	-	-
-	-	631,535	315,768	631,535	-
-	-	1,776,433	-	-	-
-	-	-	25,432	101,725	-
-	-	120,461	-	-	-
-	-	-	-	27,629	-
-	-	-	-	-	-
-	-	70,093	-	-	-

表8 各項稅捐納庫數(續1)

(二) 本 年 度

金額單位：新台幣千元

會計年度及稅目別 Fiscal Year & Item of Tax	實徵數 〔淨額〕 Net Actual Collection	納			
		合計 Total	國庫 The National Treasury	中央統籌 Distribution of Central Gov't	重建基金 Reconstruction Fund
94年度 FY 2005	4,576,598	4,576,598	-	166,568	-
95年度 FY 2006	4,589,882	4,589,882	-	150,094	-
96年度 FY 2007	5,267,835	5,267,835	-	232,149	-
97年度 FY 2008	4,788,335	4,788,335	-	123,171	-
98年度 FY 2009	4,656,840	4,656,840	-	117,731	-
99年度 FY 2010	5,267,378	5,267,378	-	192,078	-
100年度 FY 2011	5,139,647	5,139,647	-	144,906	-
101年度 FY 2012	5,268,927	5,268,927	-	154,393	-
102年度 FY 2013	5,568,054	5,568,054	-	185,507	-
103年度 FY 2014	5,818,197	5,818,197	-	197,744	-
地價稅 Land Value Tax	1,199,845	1,199,845	-	-	-
土地增值稅 Land Value Increment Tax	988,720	988,720	-	197,744	-
房屋稅 House Tax	1,557,680	1,557,680	-	-	-
使用牌照稅 Vehicle License Tax	1,752,409	1,752,409	-	-	-
契稅 Deed Tax	125,884	125,884	-	-	-
印花稅 Stamp Tax	119,662	119,662	-	-	-
娛樂稅 Amusement Tax	27,359	27,359	-	-	-
教育捐 Education Surtax	-	-	-	-	-
罰鍰 Punitive Fine Revenue	46,638	46,638	-	-	-

Table 8 Taxation Forwarded to Treasury (Cont.1)

(II) Current Fiscal Year

Unit : NT\$1,000

庫 數 Pay to Treasury					未繳庫數 Unforwarded to Treasury
省庫 Total Receipt by Provincial Gov't	省統籌 Unified Taxation by Provincial Gov't	縣庫 County Treasury	縣統籌分配專戶 Unified by County Treasury	鄉鎮庫 Township Treasuries	
-	-	3,119,061	418,923	872,046	-
-	-	3,132,774	428,341	878,673	-
-	-	3,599,223	476,541	959,922	-
-	-	3,201,960	490,355	972,849	-
-	-	3,131,840	473,368	933,901	-
-	-	3,552,990	514,367	1,007,943	-
-	-	3,438,941	526,086	1,029,714	-
-	-	3,551,822	532,195	1,030,517	-
-	-	3,755,601	555,221	1,071,725	-
-	-	3,932,679	576,682	1,111,092	-
-	-	599,922	239,969	359,954	-
-	-	790,976			-
-	-	623,072	311,536	623,072	-
-	-	1,752,409	-	-	-
-	-	-	25,177	100,707	-
-	-	119,662	-	-	-
-	-	-	-	27,359	-
-	-	-	-	-	-
-	-	46,638	-	-	-

表8 各項稅捐納庫數(續3完)

(四) 退還以前年度歲入款

金額單位：新台幣千元

會計年度及稅目別 Fiscal Year & Item of Tax	實徵數 〔淨額〕 Net Actual Collection	納			
		合計 Total	國庫 The National Treasury	中央統籌 Distribution of Central Gov't	重建基金 Reconstruction Fund
94年度 FY 2005	38,480	38,480	-	5,165	-
95年度 FY 2006	22,436	22,436	-	3,771	-
96年度 FY 2007	9,920	9,920	-	1,045	-
97年度 FY 2008	26,182	26,182	-	1,863	-
98年度 FY 2009	18,119	18,119	-	2,384	-
99年度 FY 2010	15,928	15,928	-	1,061	-
100年度 FY 2011	12,352	12,352	-	946	-
101年度 FY 2012	15,767	15,767	-	542	-
102年度 FY 2013	8,638	8,638	-	505	-
103年度 FY 2014	25,637	25,637	-	582	-
地價稅 Land Value Tax	18,005	18,005	-	-	-
土地增值稅 Land Value Increment Tax	2,909	2,909	-	582	-
房屋稅 House Tax	428	428	-	-	-
使用牌照稅 Vehicle License Tax	2,798	2,798	-	-	-
契稅 Deed Tax	366	366	-	-	-
印花稅 Stamp Tax	3	3	-	-	-
娛樂稅 Amusement Tax	33	33	-	-	-
教育捐 Education Surtax	-	-	-	-	-
罰鍰 Punitive Fine Revenue	1,095	1,095	-	-	-

Table 8 Taxation Forwarded to Treasury (Cont.3 End)

(IV) Tax Income Returned

Unit : NT\$1,000

庫 數 Pay to Treasury				
省庫 Total Receipt by Provincial Gov't	省統籌 Unified Taxation by Provincial Gov't	縣庫 County Treasury	縣統籌分配專戶 Unified by County Treasury	鄉鎮庫 Township Treasuries
-	-	23,226	2,276	7,813
-	-	17,566	291	808
-	-	7,339	559	977
-	-	16,617	2,978	4,724
-	-	13,471	830	1,434
-	-	11,683	1,079	2,105
-	-	8,446	1,002	1,958
-	-	8,813	2,287	4,125
-	-	5,274	1,004	1,855
-	-	15,397	3,759	5,899
-	-	9,002	3,601	5,402
-	-	2,327		
-	-	172	85	171
-	-	2,798		
-	-	-	73	293
-	-	3	-	-
-	-	-	-	33
-	-	-	-	-
-	-	1,095	-	-

表9 違章漏稅案件處理及財務罰鍰執行情形

單位：(件數：件
金額：新台幣千元

會計年度別及 稅目別 Fiscal Year & Item of Tax	本期受理情形 Nos. of Accepted Cases in This Term			本期審理情形 Nos.of Interrogation Cases in this Term					本期繳納及 Cases of Fine Paid and to Law Court in			
	上期 未結 件數 Unclosed Cases of last Term	本期 受理 件數 Accepted Cases of This Term	合計 Total	依法 免議 件數 Case Not Indictable	依法 免罰 件數 Fine Free Cases	處 罰 Cases Fined		未結 件數 Cases unclosed	自行繳納 Paid		移送法院 Transferred to Law court	
						件數 Cases	金額 Amount		件數 Cases	金額 Amount	件數 Cases	金額 Amount
94年度 FY2005	7	2,212	2,219	47	126	2,037	31,400	9	1,333	21,637	1,090	17,577
95年度 FY2006	9	3,379	3,388	80	68	3,164	58,985	76	1,742	19,637	1,045	18,859
96年度 FY2007	136	2,593	2,729	47	72	2,591	19,169	19	1,164	8,916	2,224	37,968
97年度 FY2008	125	3,788	3,913	61	141	3,701	49,472	10	1,154	6,545	2,799	41,582
98年度 FY2009	171	2,810	2,981	72	299	2,605	33,844	5	1,316	5,539	2,395	35,583
99年度 FY2010	216	3,444	3,660	89	213	3,353	35,191	5	1,652	8,579	2,997	47,134
100年度 FY2011	24	2,360	2,384	42	234	2,081	20,422	27	1,379	9,848	2,186	22,417
101年度 FY2012	20	2,308	2,328	60	137	2,116	20,198	15	674	11,443	2,247	31,032
102年度 FY2013	6	2,559	2,565	52	113	2,384	25,981	16	646	6,695	2,031	25,788
103年度 FY2014	8	6	14	0	4	10	633	0	728	3,203	1,474	16,827
土地稅 Land Tax	-	-	-	-	-	-	-	-	-	-	-	-
房屋稅 House Tax	-	4	4	-	3	1	236	-	1	236	-	-
使用牌照稅 License Tax	8	0	8	-	-	8	85	-	726	2,289	1,474	16,827
契稅 Deeds Tax	-	-	-	-	-	-	-	-	-	-	-	-
印花稅 Stamp Tax	-	1	1	-	-	1	312	-	-	-	-	-
娛樂稅 Amusement Tax	-	1	1	-	1	-	-	-	1	678	-	-

資料來源：根據本局法務科公務統計報表 2613-90-03-2 表編製。

二、稅 源

II. Tax Sources

二、稅 源

II. Tax Sources

表10 地價稅稅源

(一) 稅地種類分析

單位 { 面積：公 頃
金額：新台幣千元

年 期 別 By Year Term	都 市 及 非 都 市 土 地					
	戶 數 No. of House			筆 數 Plots		
	合計 Total	公有 Public	私有 Private	合計 Total	公有 Public	私有 Private
94年 2005	178,178	70	178,108	408,992	3,520	405,472
95年 2006	180,384	73	180,311	415,148	3,861	411,287
96年 2007	185,180	72	185,108	430,776	4,591	426,185
97年 2008	186,559	73	186,486	438,267	5,280	432,987
98年 2009	191,442	82	191,360	456,400	6,640	449,760
99年 2010	195,032	80	194,952	470,609	7,905	462,704
100年 2011	197,900	90	197,810	498,707	14,255	484,452
101年 2012	201,764	93	201,671	525,641	15,853	509,788
102年 2013	206,347	92	206,255	569,016	16,719	552,297
103年 2014	210,592	99	210,493	601,878	30,938	570,940
一般土地 Land Used for General Purpose	164,853	99	164,754	473,994	30,494	443,500
自用住宅用地 Land Used for Self-Use Residences	45,102	-	45,102	110,278	-	110,278
工礦業等用地 Land Used for Industry, Mine, etc.	207	-	207	2,787	110	2,677
公共設施保留地 Land Reserved for Public Facilities	430	-	430	14,819	334	14,485
加徵空地稅用地 Land Used for Added Vacant Land Tax	-	-	-	-	-	-
免稅土地 Tax-exempt Land	19,608	68,255
小額免稅 Free of Tax for Small Amount of Land Value Tax	200,193	26,267

資料來源：根據本局土地稅科公務統計報表 2613-02-01-2 表編製。

Table 10. Sources of Land Value Tax

(I) Analysis for the Kinds of Land

Unit : { Area : Hectare
Amount : NT\$1,000

Urban Land and Non Urban Land					
面積 Area			課稅地價 Taxed Land Value		
合計 Total	公有 Public	私有 Private	合計 Total	公有 Public	私有 Private
5,955.0223	434.3492	5,520.6731	85,329,965	6,951,720	78,378,245
7,115.7454	1,077.9446	6,307.8008	86,566,912	5,954,166	80,612,746
6,757.3648	155.8383	6,601.5265	100,012,161	2,812,201	97,199,960
7,004.6505	441.8607	6,562.7898	101,738,524	5,696,837	96,041,687
7,243.6911	254.9530	6,988.7381	104,246,442	3,561,283	100,685,159
7,296.2398	228.8174	7,067.4224	102,995,731	3,324,702	99,671,029
7,566.4132	251.6472	7,314.7660	104,635,201	3,382,302	101,252,899
7,865.0784	709.4603	7,155.6181	107,350,799	7,753,007	99,597,792
8,051.2547	696.9752	7,354.2795	113,838,108	8,386,838	105,451,270
8,324.6403	731.9041	7,592.7362	115,531,353	8,504,672	107,026,681
4,683.2739	508.5560	4,174.7179	60,930,452	5,753,087	55,177,365
925.4364	-	925.4364	23,950,525	-	23,950,525
2,680.5677	220.4458	2,460.1219	29,610,891	2,611,941	26,998,950
35.3623	2.9023	32.4600	1,039,485	139,644	899,841
-	-	-	-	-	-
6,635.2606	34,415,970
21.7550	154,880

表10 地價稅稅源（續1完）

（二）減免稅地概況

單位 { 面積：公 頃
金額：新台幣千元

年 期 別 By Year Term	都 市 及 非 都 市 土 地					
	戶 數 No. of House			筆 數 Plots		
	合計 Total	公有 Public	私有 Private	合計 Total	公有 Public	私有 Private
94年 2005	14,496	638	13,858
95年 2006	18,162	1,265	16,897
96年 2007	26,752	2,273	24,479
97年 2008	35,072	4,420	30,652
98年 2009	45,072	5,600	39,472
99年 2010	58,200	8,421	49,779
100年 2011	100,994	16,987	84,007
101年 2012	148,460	19,904	128,556
102年 2013	213,473	21,517	191,956
103年 2014	240,863	36,954	203,909
騎樓地全免 Exemption for Hallway Land	393	3	390
騎樓地減免 Reduction for Hallway Land	1,339	21	1,318
巷道用地全免 Exemption for Alley Land	218,274	25,276	192,998
巷道用地減免 Reduction for Alley Land	207	19	188
一般用地全免 Exemption for Regular Land	19,640	11,582	8,058
一般用地減免 Reduction for Regular Land	1,010	53	957

Table 10. Sources of Land Value Tax (Cont.1 End)

(II) Broadview for the Reduction
or Exemption of Land

Unit : Area : Hectare
 Amount : NT\$1,000

Urban Land and Non Urban Land					
面積 Area			課稅地價 Taxed Land Value		
合計 Total	公有 Public	私有 Private	合計 Total	公有 Public	私有 Private
210.7709	66.3638	144.4071	2,915,187	1,064,346	1,850,841
402.8094	152.0599	250.7495	3,773,556	1,499,527	2,274,029
688.1308	462.7901	225.3407	5,236,257	2,494,428	2,741,829
776.8275	568.4870	208.3405	5,956,937	3,146,211	2,810,726
1,018.9709	749.7390	269.2319	8,732,391	5,286,839	3,445,552
1,352.4745	1,039.6352	312.8393	12,607,431	8,356,325	4,251,106
2,485.8000	1,885.8325	599.9675	19,514,774	14,201,856	5,312,918
3,003.0665	2,129.4777	873.5888	23,435,297	16,000,266	7,435,031
3,565.6216	2,448.8587	1,116.7629	28,744,199	19,946,844	8,797,355
5,105.5098	3,859.0103	1,246.4995	47,163,335	37,456,545	9,706,790
0.4053	0.0561	0.3492	39,000	163	38,837
1.2230	0.4241	0.7989	110,300	15,036	95,264
2,507.4980	1,529.1449	978.3531	24,768,429	17,845,666	6,922,763
3.6943	1.8115	1.8828	43,395	8,514	34,881
2,527.5693	2,296.9654	230.6039	21,489,135	19,312,691	2,176,444
65.1199	30.6083	34.5116	713,076	274,475	438,601

表11 土地增值稅稅源

(一)按稅率別

單位 { 面積：公 頃
金額：新台幣千元

會計年度別 Fiscal Year	筆數 Plots	面積 Area	移轉現值 Present Value of Transfer	按物價指數調整 後原地價總額 Original Declared Value After Adjustment	改良土地費用 Land Improvement Cost
94年度 FY2005	32,037	2,407.4813	32,834,643	28,131,198	79,823
95年度 FY2006	30,936	3,045.8503	37,077,504	31,260,088	116,433
96年度 FY2007	33,530	2,348.5361	35,624,243	31,078,533	133,963
97年度 FY2008	32,855	2,386.1667	37,027,949	33,710,075	150,964
98年度 FY2009	29,575	1,985.8131	30,229,393	27,945,654	34,096
99年度 FY2010	30,522	2,148.4397	32,407,740	29,050,364	96,043
100年度 FY2011	32,216	2,118.9079	33,128,010	29,686,568	105,681
101年度 FY2012	31,721	1,975.9489	31,391,356	28,363,094	147,209
102年度 FY2013	33,792	2,021.8883	33,261,289	29,015,426	165,957
103年度 FY2014	34,570	2,036.2864	37,351,521	31,484,795	306,528
應稅地小計 Subtotal of Taxable Land	13,117	245.0292	10,135,300	5,404,935	77,126
自用住宅用地 Self-use Residence Land	1,045	11.1461	952,121	300,833	986
一般用地20% Land Rate 20%	7,446	119.7295	5,395,840	4,505,661	17,593
一般用地30% Regular Land Rate 30%	805	16.4065	491,659	193,337	26,014
一般用地40% Regular Land Rate 40%	3,737	97.7471	3,295,680	405,104	32,533
其 他 Others	84	-	-	-	-
免稅地小計 Subtotal of Exempt Land	21,453	1,791.2572	27,216,221	26,079,860	229,402
公有土地 Public Land	180	28.1919	4,677,236	2,422,433	0
私有土地 Private Land	21,273	1,763.0653	22,538,985	23,657,427	229,402

資料來源：根據本局土地稅科公務統計報表 2613-02-04-2 表編製。

附 註：本表自93年度起含免稅地資料。

Table 11. Sources of Land Value Increment Tax

(I) By Tax Rate

Unit : (Area : Hectare
Amount : NT\$1,000

土地漲價 總數額 The Total Amount of Land Value Incremental	查定稅額 Assessment Tax	增繳地價稅抵繳 Supplemental Payment of Land Value Tax	重劃減徵 Reduction for Consolidation	徵收減徵 Land Requisitione d Exempt	其他減徵 Other Reduction	應納稅額 Tax Payable
8,305,390	2,332,274	26,602	33,857	-	-	971,368
9,605,135	2,669,209	25,236	26,578	6	51	858,727
8,206,206	2,406,186	30,368	31,629	-	12	1,275,650
7,600,310	2,328,990	20,013	32,788	-	83	689,570
5,677,425	1,561,322	18,582	22,817	-	10	624,296
6,716,986	1,888,586	27,243	40,061	-	-	1,015,061
7,019,694	2,003,914	26,280	32,281	-	-	826,940
6,373,856	1,736,592	26,583	52,848	-	-	807,539
7,655,721	2,073,699	30,877	51,480	-	31	988,160
9,176,420	2,400,082	38,081	68,380	-	11	1,114,020
4,653,239	1,188,348	34,836	39,490	-	-	1,114,020
650,302	65,029	2,422	883	-	-	61,725
872,586	174,575	2,894	2,016	-	0	169,663
272,308	61,054	1,640	1,338	-	-	58,076
2,858,043	884,167	27,880	35,253	-	-	821,033
-	3,523	-	-	-	-	3,523
4,523,181	1,211,734	3,245	28,890	-	11	-
2,255,961	569,676	958	21	-	-	-
2,267,220	642,058	2,287	28,869	-	11	-

表11 土地增值稅稅源 (續1完)

單位 { 面積：公 頃
金額：新台幣千元

(二)按移轉原因別

會計年度別 Fiscal Year	筆數 Plots	面積 Area	移轉現值 Present Value of Transfer	按物價指數調整後 原地價總額 Original Declared Value After	改良土地費用 Land Improvement Cost
103年度 FY2014	34,570	2,036.2864	37,351,521	31,484,795	306,528
合併 Consolidation	9	-	-	-	-
買賣 Sale	17,982	666.5999	16,717,733	14,099,984	119,170
贈與 Gift	6,850	319.7763	4,593,988	4,529,335	10,084
交換 Exchange	189	4.6922	84,445	73,940	-
分割 Land to Separate	288	-	22,168	18,032	-
法院拍賣 Court Auctioned	1,956	152.2069	1,119,128	1,453,712	-
公有移轉 Transfer of Public Land	180	28.1919	4,677,236	2,422,433	-
政府受贈 Donations for Social Government	42	0.3385	4,940	2,356	-
配偶贈與 Couples Donation	977	65.6824	1,276,383	760,287	-
農地買賣 Sale of Agriculture Land	2,444	353.6492	3,660,749	3,379,111	981
農地贈與 Agriculture Land Donation	2,228	383.7491	3,788,432	3,982,938	-
農地交換 Exchange of Agriculture Land	68	5.4888	60,458	62,755	-
農地分割 Agriculture Land by Separate	28	-	4,392	4,453	-
農地法拍 Agriculture Land Sale by Law Court	142	17.1477	130,295	165,576	-
追繳稅款 Chase Tax	-	-	-	-	-
遺贈 Bequest	38	0.9205	59,949	60,294	-
記存 Jih-Tswen	46	15.3373	427,005	59,255	-
抵繳稅款 Deductions for Tax Collections	-	-	-	-	-
判決移轉 Transfer by Adjudication	149	5.3777	229,523	92,000	176,293
判決分割 Land to Separate by Adjudication	261	-	21,256	13,099	-
協議價購 Purchase of Agreement	45	1.5489	13,401	11,369	-
公設移轉 Transfer of Public Facilities	573	3.2842	299,686	249,877	-
剩財不課 No Leving tax for Surplus Property	53	2.8078	71,175	8,532	-
視為農地 Regarded as Agricultural Land	22	9.4871	89,179	35,457	-
原有不課 No Leving tax for Original Land	-	-	-	-	-

資料來源：根據本局土地稅科公務統計報表 2613-02-04-2 表編製。

Table 11. Sources of Land Value Increment Tax (Cont.1 End)

(II) By Transferring Causes

Unit : Area : Hectare
Amount : NT\$1,000

土地漲價總數額 The Total Amount of Land Value Incremental	查定稅額 Assessment Tax	抵繳增繳地價 Supplemental Payment of Land Value Tax	重劃減徵 Reduction for Consolidation	徵收減徵 Land Requisitioned Exempt	其他減徵 Other Reduction	應納稅額 Tax Payable
9,176,420	2,400,082	38,081	68,380	-	11	1,114,020
-	12	-	-	-	-	12
3,436,114	836,382	24,120	17,553	-	-	794,688
491,400	142,107	3,829	8,912	-	-	129,359
15,605	4,644	64	22	-	-	4,557
5,783	4,601	18	54	-	-	4,528
311,451	83,086	1,972	5,941	-	-	75,171
2,255,960	569,676	958	21	-	-	-
2,826	887	-	-	-	-	-
575,651	170,948	1,635	2,517	-	-	-
776,571	205,729	62	9,364	-	-	-
644,312	182,525	-	16,940	-	11	-
7,838	2,218	-	-	-	-	-
259	53	-	-	-	-	-
16,331	4,697	-	48	-	-	-
-	-	-	-	-	-	-
-	-	-	-	-	-	-
367,949	110,059	4,677	6,571	-	-	-
-	-	-	-	-	-	98,811
16,256	4,387	110	395	-	-	3,882
8,832	3,101	46	42	-	-	3,012
4,604	1,338	-	-	-	-	-
121,761	38,331	242	-	-	-	-
62,866	20,923	348	-	-	-	-
54,051	14,378	-	-	-	-	-
-	-	-	-	-	-	-

表12 房屋稅稅源

單位 { 面積：平方公尺
金額：新台幣千元

(一)按房屋構造及應稅免稅別分

年 期 別 By Year Term		合 計 Total		
		棟數 Number of Houses	面積 Area	現值 Current Value
94年6月底 End of June 2005 {	小計 Subtotal	281,015	55,147,384	99,466,132
	應稅房屋 Taxable	154,132	35,822,612	80,117,898
	免稅房屋 exempt	126,883	19,324,772	19,348,234
95年6月底 End of June 2006 {	小計 Subtotal	279,544	57,451,626	101,516,292
	應稅房屋 Taxable	156,452	38,028,239	79,019,590
	免稅房屋 exempt	123,092	19,423,387	22,496,702
96年6月底 End of June 2007 {	小計 Subtotal	286,427	55,896,837	108,378,761
	應稅房屋 Taxable	157,761	35,788,475	85,308,402
	免稅房屋 exempt	128,666	20,108,362	23,070,359
年 期 別 By Year Term		合 計 Total		
		棟數 Number of Houses	面積 Area	現值 Current Value
97年6月底 End of June 2008 {	小計 Subtotal	289,741	58,060,281	115,883,701
	應稅房屋 Taxable	160,513	37,541,237	92,495,325
	免稅房屋 exempt	129,228	20,519,044	23,388,376
98年6月底 End of June 2009 {	小計 Subtotal	291,771	58,803,492	120,112,446
	應稅房屋 Taxable	161,958	37,998,122	95,926,190
	免稅房屋 exempt	129,813	20,805,370	24,186,256
99年6月底 End of June 2010 {	小計 Subtotal	293,225	59,690,313	121,058,515
	應稅房屋 Taxable	162,950	38,607,708	95,890,594
	免稅房屋 exempt	130,275	21,082,605	25,167,921
100年6月底 End of June 2011 {	小計 Subtotal	295,285	57,508,148	121,614,024
	應稅房屋 Taxable	164,319	37,119,007	97,525,414
	免稅房屋 exempt	130,966	20,389,141	24,088,610
101年6月底 End of June 2012 {	小計 Subtotal	297,574	58,641,706	121,890,241
	應稅房屋 Taxable	165,991	37,918,920	97,890,485
	免稅房屋 exempt	131,583	20,722,786	23,999,756
102年6月底 End of June 2013 {	小計 Subtotal	299,579	60,039,663	122,810,522
	應稅房屋 Taxable	167,349	38,729,423	98,561,833
	免稅房屋 exempt	132,230	21,310,240	24,248,689
103年6月底 End of June 2014 {	小計 Subtotal	301,939	61,744,965	124,623,019
	應稅房屋 Taxable	168,826	39,620,219	99,792,136
	免稅房屋 exempt	133,113	22,124,746	24,830,883

資料來源：根據本局房屋稅科公務統計報表 2613-02-07-2 表編製。

Table 12 Sources of House Tax

(I) Classified by Taxable or
Exempt House StructuresUnit : Area : M²
Amount : NT\$1,000鋼骨混凝土造
Steelled Concrete

棟數 Number of Houses	面積 Area	現值 Current Value
1,968	6,840,217	24,559,557
1,743	5,433,653	21,244,669
225	1,406,564	3,314,888
1,975	7,243,255	27,504,254
1,702	5,757,895	22,038,058
273	1,485,360	5,466,196
2,268	5,783,512	21,087,388
1,974	4,464,634	15,911,581
294	1,318,878	5,175,807

鋼骨混凝土造
Steelled Concrete鋼骨造
Steel-Backbone鋼骨鋼筋混凝土造
SteelBar & Ferroconcrete

棟數 Number of Houses	面積 Area	現值 Current Value	棟數 Number of Houses	面積 Area	現值 Current Value	棟數 Number of Houses	面積 Area	現值 Current Value
209	1,618,005	5,946,490	2,345	4,839,901	17,720,797	58	314,583	1,024,736
176	1,117,262	4,199,652	2,038	3,940,932	14,103,858	56	303,612	992,077
33	500,743	1,746,838	307	898,969	3,616,939	2	10,971	32,659
208	1,436,426	5,096,463	2,536	5,013,011	18,322,054	74	334,218	1,070,737
173	935,482	3,368,692	2,210	4,021,111	14,254,428	71	322,689	1,037,196
35	500,944	1,727,771	326	991,900	4,067,626	3	11,529	33,541
207	1,437,759	5,037,858	2,701	5,203,711	18,647,410	76	339,039	1,068,532
172	935,797	3,326,699	2,364	4,236,090	14,725,382	72	324,886	1,028,710
35	501,962	1,711,159	337	967,621	3,922,028	4	14,153	39,822
157	386,282	1,192,150	2,705	3,824,385	12,441,011	82	362,937	1,156,339
142	368,601	1,090,091	2,379	3,204,737	10,014,947	77	348,345	1,115,218
15	17,681	102,059	326	619,648	2,426,064	5	14,592	41,121
152	382,863	1,169,923	2,862	4,058,942	13,003,333	92	410,555	1,357,675
140	366,491	1,072,336	2,521	3,409,152	10,516,173	86	393,162	1,308,763
12	16,372	97,587	341	649,790	2,487,160	6	17,393	48,912
154	397,203	1,192,291	3,070	4,427,913	13,838,553	99	434,418	1,411,862
142	380,831	1,095,872	2,688	3,709,574	11,273,915	92	416,812	1,362,569
12	16,372	96,419	382	718,339	2,564,638	7	17,606	49,293
153	403,497	1,169,615	3,409	4,932,055	14,629,341	133	477,890	1,512,637
141	386,804	1,073,473	2,941	4,044,801	11,951,413	120	454,146	1,442,780
12	16,693	96,142	468	887,254	2,677,928	13	23,744	69,857

表12 房屋稅稅源(續1)

單位 { 面積：平方公尺
金額：新台幣千元

(一)按房屋構造及應稅免稅別分

年 期 別 By Year Term		鋼筋混凝土及預鑄造 Concrete & Reinforced Prefabricated					
		棟數 Number of Houses	面積 Area	現值 Current Value			
94年6月底 End of June 2005	小計 Subtotal	65,189	17,650,136	45,268,094			
	應稅房屋Taxable	61,751	13,885,134	36,248,120			
	免稅房屋 exempt	3,438	3,765,002	9,019,974			
95年6月底 End of June 2006	小計 Subtotal	46,049	15,086,856	35,428,597			
	應稅房屋Taxable	42,964	10,752,440	26,744,129			
	免稅房屋 exempt	3,085	4,334,416	8,684,468			
96年6月底 End of June 2007	小計 Subtotal	69,481	18,542,308	47,414,762			
	應稅房屋Taxable	65,611	14,455,990	37,205,648			
	免稅房屋 exempt	3,870	4,086,318	10,209,114			
年 期 別 By Year Term		鋼筋混凝土造 SteelBar Concrete			預鑄混凝土造 Prefabricated Concrete		
		棟數 Number of Houses	面積 Area	現值 Current Value	棟數 Number of Houses	面積 Area	現值 Current Value
97年6月底 End of June 2008	小計 Subtotal	71,924	19,441,342	49,361,848	2	1,294	1,574
	應稅房屋Taxable	68,037	15,199,487	38,814,714	1	459	817
	免稅房屋 exempt	3,887	4,241,855	10,547,134	1	835	757
98年6月底 End of June 2009	小計 Subtotal	73,376	19,956,475	50,135,687	2	1,294	1,551
	應稅房屋Taxable	69,453	15,674,018	39,647,461	1	459	806
	免稅房屋 exempt	3,923	4,282,457	10,488,226	1	835	745
99年6月底 End of June 2010	小計 Subtotal	74,484	20,363,600	50,589,454	2	1,294	1,528
	應稅房屋Taxable	70,498	15,976,290	39,811,679	1	459	796
	免稅房屋 exempt	3,986	4,387,310	10,777,775	1	835	732
100年6月底 End of June 2011	小計 Subtotal	75,837	20,303,725	49,201,487	2	1,294	1,504
	應稅房屋Taxable	71,786	15,965,601	38,630,469	1	459	785
	免稅房屋 exempt	4,051	4,338,124	10,571,018	1	835	719
101年6月底 End of June 2012	小計 Subtotal	77,570	20,840,615	50,040,128	4	5,388	3,881
	應稅房屋Taxable	73,468	16,425,460	39,349,506	1	459	775
	免稅房屋 exempt	4,102	4,415,155	10,690,622	3	4,929	3,106
102年6月底 End of June 2013	小計 Subtotal	78,907	21,281,885	50,614,970	4	5,388	3,834
	應稅房屋Taxable	74,826	16,793,278	39,843,314	1	459	765
	免稅房屋 exempt	4,081	4,488,607	10,771,656	3	4,929	3,069
103年6月底 End of June 2014	小計 Subtotal	80,412	21,757,758	51,156,440	3	4,929	3,033
	應稅房屋Taxable	76,266	17,197,379	40,319,908	0	0	0
	免稅房屋 exempt	4,146	4,560,379	10,836,532	3	4,929	3,033

Table 12 Sources of House Tax (Cont.1)

(I) Classified by Taxable or Exempt House Structures						Unit : Area : M ² Amount : NT\$1,000		
鋼筋混凝土加強磚造 Ferroconcrete Brick			鋼鐵造 Metal					
棟數 Number of Houses	面積 Area	現值 Current Value	棟數 Number of Houses	面積 Area	現值 Current Value			
87,092	14,765,949	20,264,225	9,104	3,588,226	4,490,085			
76,892	13,016,448	18,278,744	6,544	2,425,399	3,506,415			
10,200	1,749,501	1,985,481	2,560	1,162,827	983,670			
76,313	13,035,585	18,597,681	21,297	6,208,776	4,798,243			
65,847	11,246,450	16,617,012	18,307	5,016,756	3,692,065			
10,466	1,789,135	1,980,669	2,990	1,192,020	1,106,178			
86,237	14,392,369	19,468,405	11,194	4,632,160	5,522,541			
75,664	12,824,986	17,649,344	8,052	3,172,603	4,363,116			
10,573	1,567,383	1,819,061	3,142	1,459,557	1,159,425			
加強磚造 Strengthened Brick			鋼鐵造 (未達200平方公尺) Metal (below 200 M ²)			鋼鐵造 (200平方公尺以上) Metal (above 200 M ²)		
棟數 Number of Houses	面積 Area	現值 Current Value	棟數 Number of Houses	面積 Area	現值 Current Value	棟數 Number of Houses	面積 Area	現值 Current Value
86,613	14,490,303	19,311,182	7,372	2,300,989	1,430,085	4,109	2,448,531	4,182,364
75,670	12,880,093	17,472,560	4,648	1,407,692	1,024,357	3,550	1,837,626	3,402,490
10,943	1,610,210	1,838,622	2,724	893,297	405,728	559	610,905	779,874
86,797	14,548,973	19,083,921	7,534	2,337,657	1,428,063	4,164	2,515,961	4,255,533
75,419	12,894,118	17,227,683	4,733	1,413,103	1,014,418	3,588	1,878,724	3,455,108
11,378	1,654,855	1,856,238	2,801	924,554	413,645	576	637,237	800,425
86,942	14,601,835	19,642,164	7,679	2,367,118	1,416,472	4,235	2,627,480	4,298,185
75,205	12,914,506	16,995,472	4,786	1,410,929	997,797	3,625	1,912,093	3,455,505
11,737	1,687,329	2,646,692	2,893	956,189	418,675	610	715,387	842,680
87,389	14,699,105	18,655,275	7,848	2,480,294	1,436,960	4,329	2,733,412	4,351,947
75,151	12,976,173	16,791,680	4,876	1,424,769	989,756	3,697	1,990,813	3,542,385
12,238	1,722,932	1,863,595	2,972	1,055,525	447,204	632	742,599	809,562
87,570	14,753,898	18,394,483	8,001	2,575,849	1,450,735	4,449	2,835,348	4,411,433
74,899	12,990,795	16,538,146	4,937	1,435,236	981,663	3,799	2,058,386	3,591,604
12,671	1,763,103	1,856,337	3,064	1,140,613	469,072	650	776,962	819,829
87,804	14,847,370	18,203,100	8,196	2,771,974	1,487,696	4,592	3,004,024	4,538,745
74,664	13,005,256	16,299,003	4,982	1,443,176	976,182	3,898	2,131,122	3,662,676
13,140	1,842,114	1,904,097	3,214	1,328,798	511,514	694	872,902	876,069
87,924	14,891,275	17,948,570	8,519	3,185,766	1,565,612	4,689	3,151,984	4,679,698
74,245	12,980,904	16,007,075	5,084	1,463,047	975,397	3,957	2,243,105	3,772,211
13,679	1,910,371	1,941,495	3,435	1,722,719	590,215	732	908,879	907,487

表12 房屋稅稅源(續2)

單位 { 面積：平方公尺
金額：新台幣千元

(一)按房屋構造及應稅免稅別分

年 期 別 By Year Term		磚石造 Brick			卵石混凝土造 Concrete & Pebble			咭咕石造 Lao-Gu stone		
		棟數 Number of Houses	面積 Area	現值 Current Value	棟數 Number of Houses	面積 Area	現值 Current Value	棟數 Number of Houses	面積 Area	現值 Current Value
94年6月底 End of June 2005	小計 Subtotal	79,186	9,570,264	4,381,106	6	884	452	-	-	-
	應稅房屋 Taxable	6,426	936,982	659,227	4	466	293	-	-	-
	免稅房屋 exempt	72,760	8,633,282	3,721,879	2	418	159	-	-	-
95年6月底 End of June 2006	小計 Subtotal	85,383	10,273,160	6,610,946	8	1,253	979	-	-	-
	應稅房屋 Taxable	14,684	2,564,468	3,324,952	6	829	812	-	-	-
	免稅房屋 exempt	70,699	7,708,692	3,285,994	2	424	167	-	-	-
96年6月底 End of June 2007	小計 Subtotal	77,207	9,660,493	4,315,928	6	887	438	-	-	-
	應稅房屋 Taxable	5,695	790,328	534,556	4	468	285	-	-	-
	免稅房屋 exempt	71,512	8,870,165	3,781,372	2	419	153	-	-	-
年 期 別 By Year Term		磚石造 Brick			卵石混凝土造 Concrete & Pebble			咭咕石造 Lao-Gu stone		
		棟數 Number of Houses	面積 Area	現值 Current Value	棟數 Number of Houses	面積 Area	現值 Current Value	棟數 Number of Houses	面積 Area	現值 Current Value
97年6月底 End of June 2008	小計 Subtotal	77,210	9,724,510	4,284,140	6	887	431	-	-	-
	應稅房屋 Taxable	5,596	775,991	523,715	4	468	281	-	-	-
	免稅房屋 exempt	71,614	8,948,519	3,760,425	2	419	150	-	-	-
98年6月底 End of June 2009	小計 Subtotal	77,246	9,785,036	4,247,331	6	887	423	-	-	-
	應稅房屋 Taxable	5,532	781,100	521,772	4	468	276	-	-	-
	免稅房屋 exempt	71,714	9,003,936	3,725,559	2	419	147	-	-	-
99年6月底 End of June 2010	小計 Subtotal	77,209	9,808,821	4,193,226	6	887	416	-	-	-
	應稅房屋 Taxable	5,462	777,927	516,437	4	468	272	-	-	-
	免稅房屋 exempt	71,747	9,030,894	3,676,789	2	419	144	-	-	-
100年6月底 End of June 2011	小計 Subtotal	77,200	9,855,006	4,022,739	6	887	371	-	-	-
	應稅房屋 Taxable	5,330	765,684	504,652	4	468	253	-	-	-
	免稅房屋 exempt	71,870	9,089,322	3,518,087	2	419	118	-	-	-
101年6月底 End of June 2012	小計 Subtotal	77,239	9,914,121	3,954,258	6	887	364	-	-	-
	應稅房屋 Taxable	5,256	765,608	499,206	4	468	249	-	-	-
	免稅房屋 exempt	71,983	9,148,513	3,455,052	2	419	115	-	-	-
102年6月底 End of June 2013	小計 Subtotal	77,216	10,008,356	3,933,906	6	887	357	-	-	-
	應稅房屋 Taxable	5,179	775,845	498,355	4	319	211	-	-	-
	免稅房屋 exempt	72,037	9,232,511	3,435,551	2	568	146	-	-	-
103年6月底 End of June 2014	小計 Subtotal	77,210	10,081,654	3,880,948	6	886	350	-	-	-
	應稅房屋 Taxable	5,159	776,812	490,375	3	319	208	-	-	-
	免稅房屋 exempt	72,051	9,304,842	3,390,573	3	567	142	-	-	-

Table 12 Sources of House Tax (Cont.2)

(I) Classified by Taxable or
Exempt House StructuresUnit : Area : M²
Amount : NT\$1,000

木造 Wood						土磚造 Earthen Brick					
棟數 Number of Houses		面積 Area		現值 Current Value		棟數 Number of Houses		面積 Area		現值 Current Value	
8,060		834,278		270,360		3,793		334,970		165,120	
563		69,443		38,382		129		41,634		136,357	
7,497		764,835		231,978		3,664		293,336		28,763	
1,501		150,539		59,578		3,782		315,659		14,926	
187		27,259		18,555		5		1,091		167	
1,314		123,280		41,023		3,777		314,568		14,759	
7,960		859,339		264,207		3,460		284,215		12,512	
609		67,042		34,240		10		1,338		235	
7,351		792,297		229,967		3,450		282,877		12,277	
雜木 Wood			雜木以外 Maixed Wood			土磚混合造 Earth & Brick			純土造 Earth		
棟數 Number of Houses	面積 Area	現值 Current Value	棟數 Number of Houses	面積 Area	現值 Current Value	棟數 Number of Houses	面積 Area	現值 Current Value	棟數 Number of Houses	面積 Area	現值 Current Value
6,134	638,144	180,475	1,783	222,652	84,234	3,452	283,592	12,426	316	25,623	1,680
415	42,422	19,226	157	22,953	15,122	11	1,386	238	2	109	38
5,719	595,722	161,249	1,626	199,699	69,112	3,441	282,206	12,188	314	25,514	1,642
6,119	641,424	179,341	1,766	219,536	81,994	3,439	282,567	12,329	315	25,415	1,631
409	42,774	19,060	148	21,527	13,978	11	1,386	233	3	135	43
5,710	598,650	160,281	1,618	198,009	68,016	3,428	281,181	12,096	312	25,280	1,588
6,104	643,310	178,499	1,759	219,318	81,464	3,425	281,361	12,211	313	25,139	1,603
401	43,522	19,682	143	20,781	13,321	11	1,386	227	3	135	42
5,703	599,788	158,817	1,616	198,537	68,143	3,414	279,975	11,984	310	25,004	1,561
6,087	642,551	175,265	1,754	222,138	81,477	3,415	280,699	12,284	313	25,139	1,598
402	42,731	18,848	137	19,701	12,178	10	1,248	217	3	135	42
5,685	599,820	156,417	1,617	202,437	69,299	3,405	279,451	12,067	310	25,004	1,556
6,087	650,972	177,294	1,751	222,748	82,098	3,401	279,439	12,158	313	25,139	1,594
405	42,773	18,796	136	20,329	12,581	11	1,286	215	3	135	42
5,682	608,199	158,498	1,615	202,419	69,517	3,390	278,153	11,943	310	25,004	1,552
6,080	654,782	179,058	1,746	222,682	83,016	3,387	278,262	12,045	313	25,139	1,588
391	42,152	18,217	136	20,436	12,505	11	1,313	210	3	135	41
5,689	612,630	160,841	1,610	202,246	70,511	3,376	276,949	11,835	310	25,004	1,547
6,070	658,826	180,315	1,748	222,593	82,351	3,374	277,221	11,945	312	24,987	1,579
377	42,704	18,324	134	20,080	11,850	9	1,228	196	3	135	40
5,693	616,122	161,991	1,614	202,513	70,501	3,365	275,993	11,749	309	24,852	1,539

表12 房屋稅稅源(續3)

單位 { 面積：平方公尺
金額：新台幣千元

(一)按房屋構造及應稅免稅別分

年 期 別 By Year Term		竹造 Bamboo					
		棟數 Number of Houses	面積 Area	現值 Current Value	棟數 Number of Houses		
94年6月底 End of June 2005	小計 Subtotal	26,617	1,562,460	67,133			
	應稅房屋 Taxable	80	13,453	5,691			
	免稅房屋 exempt	26,537	1,549,007	61,442			
95年6月底 End of June 2006	小計 Subtotal	27,948	1,739,084	104,470			
	應稅房屋 Taxable	197	22,776	11,701			
	免稅房屋 exempt	27,751	1,716,308	92,769			
96年6月底 End of June 2007	小計 Subtotal	28,231	1,715,704	69,838			
	應稅房屋 Taxable	87	10,977	1,809			
	免稅房屋 exempt	28,144	1,704,727	68,029			
年 期 別 By Year Term		竹造 Bamboo			冷氣機 Air Conditioner		
		棟數 Number of Houses	面積 Area	現值 Current Value	棟數 Number of Houses	面積 Area	現值 Current Value
97年6月底 End of June 2008	小計 Subtotal	28,132	1,709,925	69,262	-	-	-
	應稅房屋 Taxable	86	10,745	1,733	-	-	-
	免稅房屋 exempt	28,046	1,699,180	67,529	-	-	-
98年6月底 End of June 2009	小計 Subtotal	28,049	1,704,612	68,702	-	-	-
	應稅房屋 Taxable	83	11,028	1,605	-	-	-
	免稅房屋 exempt	27,966	1,693,584	67,097	-	-	-
99年6月底 End of June 2010	小計 Subtotal	27,938	1,698,140	68,057	-	-	-
	應稅房屋 Taxable	81	10,224	1,529	-	-	-
	免稅房屋 exempt	27,857	1,687,916	66,528	-	-	-
100年6月底 End of June 2011	小計 Subtotal	27,842	1,690,294	66,399	-	-	-
	應稅房屋 Taxable	81	9,542	1,006	-	-	-
	免稅房屋 exempt	27,761	1,680,752	65,393	-	-	-
101年6月底 End of June 2012	小計 Subtotal	27,749	1,684,942	66,047	-	-	-
	應稅房屋 Taxable	72	9,180	1,037	-	-	-
	免稅房屋 exempt	27,677	1,675,762	65,010	-	-	-
102年6月底 End of June 2013	小計 Subtotal	27,669	1,679,380	65,685	-	-	-
	應稅房屋 Taxable	70	8,715	1,015	-	-	-
	免稅房屋 exempt	27,599	1,670,665	64,670	-	-	-
103年6月底 End of June 2014	小計 Subtotal	27,575	1,673,644	65,297	-	-	-
	應稅房屋 Taxable	68	8,755	1,034	-	-	-
	免稅房屋 exempt	27,507	1,664,889	64,263	-	-	-

Table 12 Sources of House Tax (Cont.3)

(I) Classified by Taxable or
Exempt House StructuresUnit (Area : M2
Amount : NT\$1,000

其他 Others											
			面積 Area			現值 Current Value					

表12 房屋稅稅源(續4)

單位 { 面積：平方公尺
金額：新台幣千元

(二)按房屋構造公有私有別分

年 期 別 By Year Term		合 計 Total		
		棟數 Number of Houses	面積 Area	現值 Current Value
94年6月底 End of June 2005	小計 Subtotal	281,015	55,147,384	99,466,132
	公有 Public	1,268	709,895	1,321,973
	私有 Private	279,747	54,437,489	98,144,159
95年6月底 End of June 2006	小計 Subtotal	279,544	57,451,626	101,516,292
	公有 Public	1,307	1,685,747	1,289,530
	私有 Private	278,237	55,765,879	100,226,762
96年6月底 End of June 2007	小計 Subtotal	286,427	55,896,837	108,378,761
	公有 Public	1,191	723,633	1,272,739
	私有 Private	285,236	55,173,204	107,106,022
年 期 別 By Year Term		合 計 Total		
		棟數 Number of Houses	面積 Area	現值 Current Value
97年6月底 End of June 2008	小計 Subtotal	289,741	58,060,281	115,883,701
	公有 Public	1,191	727,942	1,271,560
	私有 Private	288,550	57,332,339	114,612,141
98年6月底 End of June 2009	小計 Subtotal	291,771	58,803,492	120,112,446
	公有 Public	1,172	727,418	1,263,662
	私有 Private	290,599	58,076,074	118,848,784
99年6月底 End of June 2010	小計 Subtotal	293,225	59,690,313	121,058,515
	公有 Public	1,166	725,477	1,253,099
	私有 Private	292,059	58,964,836	119,805,416
100年6月底 End of June 2011	小計 Subtotal	295,285	57,508,148	121,614,024
	公有 Public	1,170	743,772	1,287,150
	私有 Private	294,115	56,764,376	120,326,874
101年6月底 End of June 2012	小計 Subtotal	297,574	58,641,706	121,890,241
	公有 Public	2,156	2,310,759	4,829,462
	私有 Private	295,418	56,330,947	117,060,779
102年6月底 End of June 2013	小計 Subtotal	299,579	60,039,663	122,810,522
	公有 Public	2,209	2,322,440	4,816,950
	私有 Private	297,370	57,717,223	117,993,572
103年6月底 End of June 2014	小計 Subtotal	301,939	61,744,965	124,623,019
	公有 Public	2,048	2,245,117	4,671,510
	私有 Private	299,891	59,499,848	119,951,509

資料來源：根據本局房屋稅科公務統計報表 2613-02-07-2 表編製。

Table 12 Sources of House Tax (Cont.4)

(II) Classified by House Structures
and Public Private UseUnit : Area : M²
Amount : NT\$1,000

鋼骨混凝土造 Steelled Concrete								
棟數 Number of Houses			面積 Area			現值 Current Value		
1,968			6,840,217			24,559,557		
7			5,660			15,894		
1,961			6,834,557			24,543,663		
1,975			7,243,255			27,504,254		
13			19,630			50,645		
1,962			7,223,625			27,453,609		
2,268			5,783,512			21,087,388		
10			7,064			20,542		
2,258			5,776,448			21,066,846		
鋼骨混凝土造 Steelled Concrete			鋼骨造 Steel-Backbone			鋼骨鋼筋混凝土造 Steel Bar & Ferroconcrete		
棟數 Number of Houses	面積 Area	現值 Current Value	棟數 Number of Houses	面積 Area	現值 Current Value	棟數 Number of Houses	面積 Area	現值 Current Value
209	1,618,005	5,946,490	2,345	4,839,901	17,720,797	58	314,583	1,024,736
3	4,398	13,118	8	2,665	7,170	-	-	-
206	1,613,607	5,933,372	2,337	4,837,236	17,713,627	58	314,583	1,024,736
208	1,436,426	5,096,463	2,536	5,013,011	18,322,054	74	334,218	1,070,737
3	4,399	12,940	8	2,665	7,096	-	-	-
205	1,432,027	5,083,523	2,528	5,010,346	18,314,958	74	334,218	1,070,737
207	1,437,759	5,037,858	2,701	5,203,711	18,647,410	76	339,039	1,068,532
2	4,398	12,761	8	2,665	7,022	-	-	-
205	1,433,361	5,025,097	2,693	5,201,046	18,640,388	76	339,039	1,068,532
157	386,282	1,192,150	2,705	3,824,385	12,441,011	82	362,937	1,156,339
2	4,398	12,583	9	2,956	7,796	-	-	-
155	381,884	1,179,567	2,696	3,821,429	12,433,215	82	362,937	1,156,339
152	382,863	1,169,923	2,862	4,058,942	13,003,333	92	410,555	1,357,675
5	7,151	21,680	43	18,155	54,004	2	1,225	5,309
147	375,712	1,148,243	2,819	4,040,787	12,949,329	90	409,330	1,352,366
154	397,203	1,192,291	3,070	4,427,913	13,838,553	99	434,418	1,411,862
5	7,150	21,396	47	21,374	60,436	2	1,225	5,254
149	390,053	1,170,895	3,023	4,406,539	13,778,116	97	433,193	1,406,608
153	403,497	1,169,615	3,409	4,932,055	14,629,341	133	477,890	1,512,637
5	7,150	21,113	48	22,021	62,104	4	4,633	14,645
148	396,347	1,148,502	3,361	4,910,034	14,567,237	129	473,257	1,497,992

表12 房屋稅稅源(續5)

單位 { 面積：平方公尺
金額：新台幣千元

(二)按房屋構造公有私有別分

年 期 別 By Year Term		鋼筋混凝土及預鑄造 Concrete & Reinforced Prefabricated					
		棟數 Number of Houses	面積 Area	現值 Current Value			
94年6月底 End of June 2005	小計 Subtotal	65,189	17,650,136	45,268,094			
	公有 Public	543	387,976	965,989			
	私有 Private	64,646	17,262,160	44,302,105			
95年6月底 End of June 2006	小計 Subtotal	46,049	15,086,856	35,428,597			
	公有 Public	360	364,642	820,189			
	私有 Private	45,689	14,722,214	34,608,408			
96年6月底 End of June 2007	小計 Subtotal	69,481	18,542,308	47,414,762			
	公有 Public	464	425,317	967,032			
	私有 Private	69,017	18,116,991	46,447,730			
年 期 別 By Year Term		鋼筋混凝土造 SteelBar Concrete			預鑄混凝土造 Prefabricated Concrete		
		棟數 Number of Houses	面積 Area	現值 Current Value	棟數 Number of Houses	面積 Area	現值 Current Value
97年6月底 End of June 2008	小計 Subtotal	71,924	19,441,342	49,361,848	2	1,294	1,574
	公有 Public	465	431,527	971,143	-	-	-
	私有 Private	71,459	19,009,815	48,390,705	2	1,294	1,574
98年6月底 End of June 2009	小計 Subtotal	73,376	19,956,475	50,135,687	2	1,294	1,551
	公有 Public	466	435,318	970,067	-	-	-
	私有 Private	72,910	19,521,157	49,165,620	2	1,294	1,551
99年6月底 End of June 2010	小計 Subtotal	74,484	20,363,600	50,589,454	2	1,294	1,528
	公有 Public	466	437,881	965,650	-	-	-
	私有 Private	74,018	19,925,719	49,623,804	2	1,294	1,528
100年6月底 End of June 2011	小計 Subtotal	75,837	20,303,725	49,201,487	2	1,294	1,504
	公有 Public	469	457,579	1,003,271	-	-	-
	私有 Private	75,368	19,846,146	48,198,216	2	1,294	1,504
101年6月底 End of June 2012	小計 Subtotal	77,570	20,840,615	50,040,128	4	5,388	3,881
	公有 Public	1,149	1,781,147	4,266,592	-	-	-
	私有 Private	76,421	19,059,468	45,773,536	4	5,388	3,881
102年6月底 End of June 2013	小計 Subtotal	78,907	21,281,885	50,614,970	4	5,388	3,834
	公有 Public	1,159	1,788,089	4,247,482	0	0	0
	私有 Private	77,748	19,493,796	46,367,488	4	5,388	3,834
103年6月底 End of June 2014	小計 Subtotal	80,412	21,757,758	51,156,440	3	4,929	3,033
	公有 Public	1,102	1,771,829	4,158,639	-	-	-
	私有 Private	79,310	19,985,929	46,997,801	3	4,929	3,033

Table 12 Sources of House Tax (Cont.5)

(II) Classified by House Structures
and Public Private UseUnit : Area : M²
Amount : NT\$1,000

鋼筋混凝土加強磚造 Ferroconcrete Brick			鋼鐵造 Metal					
棟數 Number of Houses	面積 Area	現值 Current Value	棟數 Number of Houses	面積 Area	現值 Current Value			
87,092	14,765,949	20,264,225	9,104	3,588,226	4,490,085			
239	123,099	187,263	34	24,282	29,648			
86,853	14,642,850	20,076,962	9,070	3,563,944	4,460,437			
76,313	13,035,585	18,597,681	21,297	6,208,776	4,798,243			
247	125,133	176,639	43	46,422	66,168			
76,066	12,910,452	18,421,042	21,254	6,162,354	4,732,075			
86,237	14,392,369	19,468,405	11,194	4,632,160	5,522,541			
236	104,104	147,950	38	22,515	27,923			
86,001	14,288,265	19,320,455	11,156	4,609,645	5,494,618			
加強磚造 Strengthened Brick			鋼鐵造（未達200平方公尺） Metal（below 200 M ² ）		鋼鐵造（200平方公尺以上） Metal（above 200 M ² ）			
棟數 Number of Houses	面積 Area	現值 Current Value	棟數 Number of Houses	面積 Area	現值 Current Value	棟數 Number of Houses	面積 Area	現值 Current Value
86,613	14,490,303	19,311,182	7,372	2,300,989	1,430,085	4,109	2,448,531	4,182,364
237	104,047	145,420	35	17,164	12,226	5	5,350	15,215
86,376	14,386,256	19,165,762	7,337	2,283,825	1,417,859	4,104	2,443,181	4,167,149
86,797	14,548,973	19,083,921	7,534	2,337,657	1,428,063	4,164	2,515,961	4,255,533
233	103,470	141,917	36	17,409	12,331	5	5,350	14,979
86,564	14,445,503	18,942,004	7,498	2,320,248	1,415,732	4,159	2,510,611	4,240,554
86,942	14,601,835	19,642,164	7,679	2,367,118	1,416,472	4,235	2,627,480	4,298,185
233	103,562	139,511	35	17,410	12,102	4	5,350	14,742
86,709	14,498,273	19,502,653	7,644	2,349,708	1,404,370	4,231	2,622,130	4,283,443
87,389	14,699,105	18,655,275	7,848	2,480,294	1,436,960	4,329	2,733,412	4,351,947
230	101,994	135,957	36	17,490	11,989	4	5,350	14,504
87,159	14,597,111	18,519,318	7,812	2,462,804	1,424,971	4,325	2,728,062	4,337,443
87,570	14,753,898	18,394,483	8,001	2,575,849	1,450,735	4,449	2,835,348	4,411,433
371	183,024	245,876	48	19,599	13,663	17	55,101	76,894
87,199	14,570,874	18,148,607	7,953	2,556,250	1,437,072	4,432	2,780,247	4,334,539
87,804	14,847,370	18,203,100	8,196	2,771,974	1,487,696	4,592	3,004,024	4,538,745
376	184,455	243,566	51	20,113	13,735	18	56,782	77,142
87,428	14,662,915	17,959,534	8,145	2,751,861	1,473,961	4,574	2,947,242	4,461,603
87,924	14,891,275	17,948,570	8,519	3,185,766	1,565,612	4,689	3,151,984	4,679,698
359	179,911	234,046	42	14,950	8,419	17	52,800	63,976
87,565	14,711,364	17,714,524	8,477	3,170,816	1,557,193	4,672	3,099,184	4,615,722

表12 房屋稅稅源(續6)

單位 { 面積：平方公尺
金額：新台幣千元

(二)按房屋構造公有私有別分

年 期 別 By Year Term		磚石造 Brick			卵石混凝土造 Concrete & Pebble			咾咕石造 Lao-Gu stone		
		棟數 Number of Houses	面積 Area	現值 Current Value	棟數 Number of Houses	面積 Area	現值 Current Value	棟數 Number of Houses	面積 Area	現值 Current Value
94年6月底 End of June 2005	小計 Subtotal	79,186	9,570,264	4,381,106	6	884	452	-	-	-
	公有 Public	228	116,272	87,726	-	-	-	-	-	-
	私有 Private	78,958	9,453,992	4,293,380	6	884	452	-	-	-
95年6月底 End of June 2006	小計 Subtotal	85,383	10,273,160	6,610,946	8	1,253	979	-	-	-
	公有 Public	232	100,116	64,648	-	-	-	-	-	-
	私有 Private	85,151	10,173,044	6,546,298	8	1,253	979	-	-	-
96年6月底 End of June 2007	小計 Subtotal	77,207	9,660,493	4,315,928	6	887	438	-	-	-
	公有 Public	231	111,030	81,315	-	-	-	-	-	-
	私有 Private	76,976	9,549,463	4,234,613	6	887	438	-	-	-
年 期 別 By Year Term		磚石造 Brick			卵石混凝土造 Concrete & Pebble			咾咕石造 Lao-Gu stone		
		棟數 Number of Houses	面積 Area	現值 Current Value	棟數 Number of Houses	面積 Area	現值 Current Value	棟數 Number of Houses	面積 Area	現值 Current Value
97年6月底 End of June 2008	小計 Subtotal	77,210	9,724,510	4,284,140	6	887	431	-	-	-
	公有 Public	230	110,824	80,289	-	-	-	-	-	-
	私有 Private	76,980	9,613,686	4,203,851	6	887	431	-	-	-
98年6月底 End of June 2009	小計 Subtotal	77,246	9,785,036	4,247,331	6	887	423	-	-	-
	公有 Public	225	109,634	78,944	-	-	-	-	-	-
	私有 Private	77,021	9,675,402	4,168,387	6	887	423	-	-	-
99年6月底 End of June 2010	小計 Subtotal	77,209	9,808,821	4,193,226	6	887	416	-	-	-
	公有 Public	223	105,287	76,150	-	-	-	-	-	-
	私有 Private	76,986	9,703,534	4,117,076	6	887	416	-	-	-
100年6月底 End of June 2011	小計 Subtotal	77,200	9,855,006	4,022,739	6	887	371	-	-	-
	公有 Public	225	105,258	75,512	-	-	-	-	-	-
	私有 Private	76,975	9,749,748	3,947,227	6	887	371	-	-	-
101年6月底 End of June 2012	小計 Subtotal	77,239	9,914,121	3,954,258	6	887	364	-	-	-
	公有 Public	299	153,268	97,517	-	-	-	-	-	-
	私有 Private	76,940	9,760,853	3,856,741	6	887	364	-	-	-
102年6月底 End of June 2013	小計 Subtotal	77,216	10,008,356	3,933,906	6	887	357	-	-	-
	公有 Public	325	150,295	98,355	0	0	0	-	-	-
	私有 Private	76,891	9,858,061	3,835,551	6	887	357	-	-	-
103年6月底 End of June 2014	小計 Subtotal	77,210	10,081,654	3,880,948	6	886	350	-	-	-
	公有 Public	254	102,784	61,897	-	-	-	-	-	-
	私有 Private	76,956	9,978,870	3,819,051	6	886	350	-	-	-

Table 12 Sources of House Tax (Cont.6)

(II) Classified by House Structures
and Public Private UseUnit : Area : M²
Amount : NT\$1,000

木造 Wood			土磚造 Earthen Brick		
棟數 Number of Houses	面積 Area	現值 Current Value	棟數 Number of Houses	面積 Area	現值 Current Value
8,060	834,278	270,360	3,793	334,970	165,120
205	47,154	31,564	4	3,059	3,451
7,855	787,124	238,796	3,789	331,911	161,669
1,501	150,539	59,578	3,782	315,659	14,926
156	27,777	16,777	-	-	-
1,345	122,762	42,801	3,782	315,659	14,926
7,960	859,339	264,207	3,460	284,215	12,512
204	51,791	27,894	-	-	-
7,756	807,548	236,313	3,460	284,215	12,512
雜木 Wood			雜木以外 Mixed Wood		
棟數 Number of Houses	面積 Area	現值 Current Value	棟數 Number of Houses	面積 Area	現值 Current Value
6,134	638,144	180,475	1,783	222,652	84,234
42	13,393	6,547	158	36,762	20,350
6,092	624,751	173,928	1,625	185,890	63,884
6,119	641,424	179,341	1,766	219,536	81,994
42	13,393	6,519	146	33,968	18,788
6,077	628,031	172,822	1,620	185,568	63,206
6,104	643,310	178,499	1,759	219,318	81,464
42	13,393	6,494	145	33,719	18,586
6,062	629,917	172,005	1,614	185,599	62,878
6,087	642,551	175,265	1,754	222,138	81,477
42	13,394	6,452	144	33,540	18,430
6,045	629,157	168,813	1,610	188,598	63,047
6,087	650,972	177,294	1,751	222,748	82,098
52	17,754	8,061	159	72,523	38,140
6,035	633,218	169,233	1,592	150,225	43,958
6,080	654,782	179,058	1,746	222,682	83,016
56	18,479	8,446	159	72,667	39,535
6,024	636,303	170,612	1,587	150,015	43,481
6,070	658,826	180,315	1,748	222,593	82,351
60	18,664	8,659	146	68,563	36,534
6,010	640,162	171,656	1,602	154,030	45,817
土磚混合造 Earth & Brick			純土造 Earth		
棟數 Number of Houses	面積 Area	現值 Current Value	棟數 Number of Houses	面積 Area	現值 Current Value
3,452	283,592	12,426	316	25,623	1,680
-	-	-	-	-	-
3,452	283,592	12,426	316	25,623	1,680
3,439	282,567	12,329	315	25,415	1,631
-	-	-	-	-	-
3,439	282,567	12,329	315	25,415	1,631
3,425	281,361	12,211	313	25,139	1,603
-	-	-	-	-	-
3,425	281,361	12,211	313	25,139	1,603
3,415	280,699	12,284	313	25,139	1,598
-	-	-	-	-	-
3,415	280,699	12,284	313	25,139	1,598
3,401	279,439	12,158	313	25,139	1,594
-	-	-	-	-	-
3,401	279,439	12,158	313	25,139	1,594
3,387	278,262	12,045	313	25,139	1,588
-	-	-	-	-	-
3,387	278,262	12,045	313	25,139	1,588
3,374	277,221	11,945	312	24,987	1,579
-	-	-	-	-	-
3,374	277,221	11,945	312	24,987	1,579

表12 房屋稅稅源(續7)

單位 { 面積：平方公尺
金額：新台幣千元

(二)按房屋構造公有私有別分

年 期 別 By Year Term		竹造 Bamboo					
		棟數 Number of Houses	面積 Area	現值 Current Value	棟數 Number of Houses		
94年6月底 End of June 2005	小計 Subtotal	26,617	1,562,460	67,133			
	公有 Public	8	2,393	438			
	私有 Private	26,609	1,560,067	66,695			
95年6月底 End of June 2006	小計 Subtotal	27,948	1,739,084	104,470			
	公有 Public	10	2,378	434			
	私有 Private	27,938	1,736,706	104,036			
96年6月底 End of June 2007	小計 Subtotal	28,231	1,715,704	69,838			
	公有 Public	8	1,812	83			
	私有 Private	28,223	1,713,892	69,755			
年 期 別 By Year Term		竹造 Bamboo			冷氣機 Air Conditioner		
		棟數 Number of Houses	面積 Area	現值 Current Value	棟數 Number of Houses	面積 Area	現值 Current Value
97年6月底 End of June 2008	小計 Subtotal	28,132	1,709,925	69,262	-	-	-
	公有 Public	8	1,812	82	-	-	-
	私有 Private	28,124	1,708,113	69,180	-	-	-
98年6月底 End of June 2009	小計 Subtotal	28,049	1,704,612	68,702	-	-	-
	公有 Public	8	1,812	81	-	-	-
	私有 Private	28,041	1,702,800	68,621	-	-	-
99年6月底 End of June 2010	小計 Subtotal	27,938	1,698,140	68,057	-	-	-
	公有 Public	8	1,812	81	-	-	-
	私有 Private	27,930	1,696,328	67,976	-	-	-
100年6月底 End of June 2011	小計 Subtotal	27,842	1,690,294	66,399	-	-	-
	公有 Public	8	1,813	80	-	-	-
	私有 Private	27,834	1,688,481	66,319	-	-	-
101年6月底 End of June 2012	小計 Subtotal	27,749	1,684,942	66,047	-	-	-
	公有 Public	8	1,812	80	-	-	-
	私有 Private	27,741	1,683,130	65,967	-	-	-
102年6月底 End of June 2013	小計 Subtotal	27,669	1,679,380	65,685	-	-	-
	公有 Public	8	1,811	80	-	-	-
	私有 Private	27,661	1,677,569	65,605	-	-	-
103年6月底 End of June 2014	小計 Subtotal	27,575	1,673,644	65,297	-	-	-
	公有 Public	8	1,812	79	-	-	-
	私有 Private	27,567	1,671,832	65,218	-	-	-

Table 12 Sources of House Tax (Cont.7)

II) Classified by House Structures
and Public Private Use

Unit : Area : M²
Amount : NT\$1,000

其他 Others											
			面積 Area			現值 Current Value					

表12 房屋稅稅源 (續8完)

單位 { 面積：平方公尺
金額：新台幣千元

(三)按房屋使用別分

會計年度別 Fiscal Year		總 計 Grand Total			應
		合計 Total	公有 Public Houses	私有 Private Houses	小計 Subtotal
94年6月底 End of June 2005	棟數 Number of Houses	281,015	1,268	279,747	154,132
	面積 Area	55,147,384	709,895	54,437,489	35,822,612
	現值 Current Value	99,466,132	1,321,973	98,144,159	80,117,898
95年6月底 End of June 2006	棟數 Number of Houses	279,544	1,307	278,237	156,452
	面積 Area	57,451,626	1,685,747	55,765,879	38,028,239
	現值 Current Value	101,516,292	1,289,530	100,226,762	79,019,590
96年6月底 End of June 2007	棟數 Number of Houses	286,427	1,191	285,236	157,761
	面積 Area	55,896,837	723,633	55,173,204	35,788,475
	現值 Current Value	108,378,761	1,272,739	107,106,022	85,308,402
97年6月底 End of June 2008	棟數 Number of Houses	289,741	1,191	288,550	160,513
	面積 Area	58,060,281	727,942	57,332,339	37,541,237
	現值 Current Value	115,883,701	1,271,560	114,612,141	92,495,325
98年6月底 End of June 2009	棟數 Number of Houses	291,771	1,172	290,599	161,958
	面積 Area	58,803,492	727,418	58,076,074	37,998,122
	現值 Current Value	120,112,446	1,263,662	118,848,784	95,926,190
99年6月底 End of June 2010	棟數 Number of Houses	293,225	1,166	292,059	162,950
	面積 Area	59,690,313	725,477	58,964,836	38,607,708
	現值 Current Value	121,058,515	1,253,099	119,805,416	95,890,594
100年6月底 End of June 2011	棟數 Number of Houses	295,285	1,170	294,115	164,319
	面積 Area	57,508,168	743,792	56,764,376	37,119,027
	現值 Current Value	121,614,024	1,287,150	120,326,874	97,525,414
101年6月底 End of June 2012	棟數 Number of Houses	297,574	2,156	295,418	165,991
	面積 Area	58,641,706	2,310,759	56,330,947	37,918,920
	現值 Current Value	121,890,241	4,829,462	117,060,779	97,890,485
102年6月底 End of June 2013	棟數 Number of Houses	299,579	2,209	297,370	167,349
	面積 Area	60,039,663	2,322,439	57,717,224	38,729,423
	現值 Current Value	122,810,522	4,816,950	117,993,572	98,561,833
103年6月底 End of June 2014	棟數 Number of Houses	301,939	2,048	299,891	168,826
	面積 Area	61,744,965	2,245,117	59,499,848	39,620,219
	現值 Current Value	124,623,019	4,671,510	119,951,509	99,792,136

Table 12 Sources of House Tax (Cont.8 End)

(Ⅲ) Classified by House Use

Unit : Area : M²
Amount : NT\$1,000

稅 房 屋 Taxable Houses				免 稅 房 屋 exempt Houses		
住家用 Taxable Houses for Residence		非住家用 Taxable Houses for Non-Residence		小計 Subtotal	公有 Public Houses	私有 Private Houses
公有 Public Houses	私有 Private Houses	公有 Public Houses	私有 Private Houses			
116	136,485	306	17,225	126,883	846	126,037
31,037	23,235,412	168,671	12,387,492	19,324,772	510,187	18,814,585
54,932	44,797,568	264,331	35,001,067	19,348,234	1,002,710	18,345,524
141	142,623	314	13,374	123,092	852	122,240
37,033	23,867,038	1,118,919	13,005,249	19,423,387	529,795	18,893,592
58,272	41,914,095	261,721	36,785,502	22,496,702	969,537	21,527,165
108	139,967	308	17,378	128,666	775	127,891
29,676	24,177,891	168,841	11,412,067	20,108,362	525,116	19,583,246
52,814	46,034,394	258,028	38,963,166	23,070,359	961,897	22,108,462
107	142,191	315	17,900	129,228	769	128,459
29,175	24,740,070	170,031	12,601,961	20,519,044	528,736	19,990,308
52,619	46,794,491	259,080	45,389,135	23,388,376	959,861	22,428,515
97	143,119	315	18,427	129,813	760	129,053
26,647	25,070,892	172,732	12,727,851	20,805,370	528,039	20,277,331
50,536	47,002,590	262,959	48,610,105	24,186,256	950,167	23,236,089
95	144,069	315	18,471	130,275	756	129,519
25,992	25,401,728	173,744	13,006,244	21,082,605	525,741	20,556,864
49,019	47,158,472	262,605	48,420,498	25,167,921	941,475	24,226,446
92	145,029	316	18,882	130,966	762	130,204
25,022	25,762,541	173,767	11,157,697	20,389,141	545,003	19,844,138
47,509	47,315,897	259,667	49,902,341	24,088,610	979,974	23,108,636
94	146,212	350	19,335	131,583	1,712	129,871
25,052	26,158,607	244,738	11,490,523	20,722,786	2,040,969	18,681,817
46,806	47,648,564	376,093	49,819,022	23,999,756	4,406,563	19,593,193
102	147,409	358	19,480	132,230	1,749	130,481
26,085	26,584,201	250,970	11,868,167	21,310,240	2,045,384	19,264,856
49,341	48,086,069	382,778	50,043,645	24,248,689	4,384,831	19,863,858
40	148,549	237	20,000	133,113	1,771	131,342
13,104	26,946,233	158,758	12,502,124	22,124,746	2,073,255	20,051,491
18,174	48,370,425	251,619	51,151,918	24,830,883	4,401,717	20,429,166

表13 使用牌照稅稅源

單位：輛

年 期 別 By Year Term	總 計 Grand Total		小 客 車 Sedans		大 客 車 Buses	
	應稅 Taxable	免稅 Exempt	應稅 Taxable	免稅 Exempt	應稅 Taxable	免稅 Exempt
94年底 End of 2005	215,296	6,399	164,021	5,846	666	0
95年底 End of 2006	217,525	6,224	165,478	5,503	689	11
96年底 End of 2007	221,623	5,855	168,193	5,719	695	13
97年底 End of 2008	219,402	5,940	165,992	5,758	790	5
98年底 End of 2009	221,164	5,941	166,889	5,697	812	20
99年底 End of 2010	225,886	6,001	170,143	5,792	763	20
100年底 End of 2011	231,409	6,122	174,547	5,936	806	13
101年底 End of 2012	236,267	6,043	177,757	5,808	791	32
102年底 End of 2013	240,507	6,081	180,584	5,970	857	14
103年底 End of 2014	248,310	6,273	186,483	6,146	859	12

資料來源：根據本局消費稅科公務統計報表2613-02-08-2表編製。

Table 13 Sources of Vehicle License Tax

Unit : Set

貨 車 Trucks		農 村 併 裝 車 Farming Vehicles		牽 引 車 (曳 引 車) Tractors		機 器 腳 踏 車 Motorcycles	
應 稅 Taxable	免 稅 Exempt	應 稅 Taxable	免 稅 Exempt	應 稅 Taxable	免 稅 Exempt	應 稅 Taxable	免 稅 Exempt
47,565	553	7	-	2,763	-	274	-
47,967	710	4	-	3,019	-	368	-
49,140	123	5	-	3,098	-	492	-
48,957	177	4	-	3,069	-	590	-
49,514	224	5	-	3,137	-	807	-
50,727	189	5	-	3,379	-	869	-
51,617	173	6	-	3,394	-	1,039	-
52,892	203	4	-	3,547	-	1,276	-
53,691	97	5	-	3,514	-	1,856	-
54,827	113	4	-	3,505	-	2,632	2

表14 契稅稅源

金額單位：新台幣千元

會計年度別 Fiscal Year		合 計 Total			
		件 數 Cases			契 價 Deed Value
		合計 Total	應稅 Taxable	免稅 Exempt	
94年度	FY 2005	5,573	5,484	89	1,951,036
95年度	FY 2006	6,374	6,366	8	2,461,247
96年度	FY 2007	6,449	6,445	4	2,712,321
97年度	FY 2008	5,830	5,829	1	2,238,148
98年度	FY 2009	5,734	5,726	8	2,286,667
99年度	FY 2010	5,711	5,711	-	2,147,105
100年度	FY 2011	5,741	5,680	61	2,093,086
101年度	FY 2012	5,599	5,592	7	2,047,731
102年度	FY 2013	5,911	5,911	-	2,218,738
103年度	FY 2014	6,261	6,254	7	2,130,852
103年1月至3月 (Jan.,2014-Mar.,2014)		1,320	1,316	4	457,313
103年4月至6月 (Apr.,2014-Jun.,2014)		1,557	1,556	1	508,692
103年7月至9月 (Jul.,2014-Sep.,2014)		1,728	1,728	-	613,101
103年10月至12月 (Oct.,2014-Dec.,2014)		1,656	1,654	2	551,746

資料來源：根據本局房屋稅科公務統計報表2613-02-11-2表編製。

附 註：契價不包括免稅資料。

Table 14 Sources of Deed Tax

Amount Unit : N.T.\$1,000

買 賣 契 Sales				典 權 契 Mortgage			
件 數 Cases			契 價 Deed Value	件 數 Cases			契 價 Deed Value
合計 Total	應稅 Taxable	免稅 Exempt		合計 Total	應稅 Taxable	免稅 Exempt	
4,902	4,814	88	1,777,008	-	-	-	-
5,437	5,429	8	2,213,323	-	-	-	-
5,467	5,467	-	2,454,228	-	-	-	-
4,901	4,901	-	2,001,786	-	-	-	-
4,831	4,824	7	2,054,302	-	-	-	-
4,730	4,730	-	1,923,885	-	-	-	-
4,761	4,737	24	1,874,609	-	-	-	-
4,461	4,460	1	1,775,908	-	-	-	-
4,584	4,584	-	1,885,500	-	-	-	-
4,794	4,789	5	1,823,840	-	-	-	-
1,019	1,015	4	390,044	-	-	-	-
1,220	1,219	1	438,908	-	-	-	-
1,301	1,301	-	521,676	-	-	-	-
1,254	1,254	-	473,212	-	-	-	-

表14 契稅稅源 (續1完)

金額單位：新台幣千元

會計年度別 Fiscal Year		交 換 契 Exchange				贈 與 契 Donation			
		件 數 Cases			契 價 Deed Value	件 數 Cases			契 價 Deed Value
		合計 Total	應稅 Taxable	免稅 Exempt		合計 Total	應稅 Taxable	免稅 Exempt	
94年度	FY 2005	29	29	-	8,401	640	639	1	165,111
95年度	FY 2006	34	34	-	25,021	897	897	-	218,865
96年度	FY 2007	73	73	-	27,636	904	902	2	229,119
97年度	FY 2008	70	70	-	27,871	859	858	1	208,491
98年度	FY 2009	21	21	-	8,789	882	881	1	223,576
99年度	FY 2010	42	42	-	15,772	937	937	-	207,413
100年度	FY 2011	37	37	-	14,659	943	906	37	203,818
101年度	FY 2012	43	43	-	28,699	1,093	1,089	4	243,124
102年度	FY 2013	41	41	-	13,245	1,285	1,285	-	319,721
103年度	FY 2014	51	51	-	19,116	1,416	1,414	2	287,896
103年1月至3月 (Jan.,2014-Mar.,2014)		5	5	-	1,366	296	296	-	65,903
103年4月至6月 (Apr.,2014-Jun.,2014)		6	6	-	1,309	331	331	-	68,475
103年7月至9月 (Jul.,2014-Sep.,2014)		22	22	-	12,766	405	405	-	78,659
103年10月至12月 (Jul.,2014-Sep.,2014)		18	18	-	3,675	384	382	2	74,859

Table 14 Sources of Deed Tax (Cont.1 End)

Amount Unit : N.T.\$1,000

分 割 契 Division				佔 有 契 Possession			
件 數 Cases			契 價 Deed Value	件 數 Cases			契 價 Deed Value
合計 Total	應稅 Taxable	免稅 Exempt		合計 Total	應稅 Taxable	免稅 Exempt	
2	2	-	516	-	-	-	-
6	6	-	4,038	-	-	-	-
5	3	2	1,338	-	-	-	-
-	-	-	-	-	-	-	-
-	-	-	-	-	-	-	-
2	2	-	35	-	-	-	-
-	-	-	-	-	-	-	-
2	-	2	-	-	-	-	-
-	-	-	-	1	1	-	272
-	-	-	-	-	-	-	-
-	-	-	-	-	-	-	-
-	-	-	-	-	-	-	-
-	-	-	-	-	-	-	-
-	-	-	-	-	-	-	-

表15 娛樂稅稅源

會計年度別 Fiscal Year	娛 樂 稅							
	合計 Total	電影 Movies	歌廳 Singing Halls	撞球場 Billiard Rooms	保齡球館 Bowling	高爾夫 球場 Golf Courses	舞廳舞場 Dance Halls	電子 遊戲機 Electronic Game Machines
94年度 FY2005	659	3	-	20	3	3	-	430
95年度 FY2006	598	3	-	14	2	3	-	255
96年度 FY2007	526	3	-	-	-	3	-	218
97年度 FY2008	514	3	-	-	-	3	-	188
98年度 FY2009	473	3	-	-	-	3	-	167
99年度 FY2010	459	3	-	-	-	3	-	149
100年度 FY2011	469	3	-	-	-	3	-	141
101年度 FY2012	468	3	-	-	-	3	-	135
102年度 FY2013	472	2	-	-	-	3	-	133
103年度 FY2014	440	2	-	-	-	3	-	124
103年								
1月 Jan.	470	2	-	-	-	3	-	135
2月 Feb.	462	2	-	-	-	3	-	134
3月 Mar.	459	2	-	-	-	3	-	134
4月 Apr.	449	2	-	-	-	3	-	131
5月 May.	443	2	-	-	-	3	-	126
6月 June	440	2	-	-	-	3	-	125
7月 July	452	2	-	-	-	3	-	127
8月 Aug.	449	2	-	-	-	3	-	128
9月 Sept.	439	2	-	-	-	3	-	124
10月 Oct.	444	2	-	-	-	3	-	124
11月 Nov.	444	2	-	-	-	3	-	124
12月 Dec.	440	2	-	-	-	3	-	124

資料來源：根據本局消費稅科公務統計報表2613-02-13-2表編製。

附 註：1.各年度家數以該年度最後一月資料為準。

2.每人平均娛樂次數以各該會計年度中(即12月底)之人口數計算。

Table 15 Sources of Amusement Tax

家		數		Amusement Places	
有節目 餐飲業 Restaurant and so on with Programs	視聽視唱業 KTV、MTV	臨時公演 Temp Public Shows		其他 Others	
		職業性表演 Professional performances	戲劇、音樂演奏、非職業 性歌唱、舞蹈表演 Drama, music performance and amateur singing, dancing, etc.		
-	192	-	5		3
-	189	-	1		131
-	170	-	3		129
-	160	-	-		160
-	161	-	-		139
-	170	-	-		134
-	186	-	1		135
1	181	-	2		143
1	185	1	3		144
1	180	-	2		128
1	184	1	2		142
1	180	-	1		141
1	178	1	1		139
1	175	-	-		137
1	173	2	2		134
1	177	1	1		130
1	185	1	1		132
1	179	2	2		132
1	178	1	-		130
1	180	-	4		130
1	178	1	5		130
1	180	-	2		128

三、稅 率

III. Tax Rates

三、稅 率

III. Tax Rates

表16 各項稅捐劃解比率

單位：%

稅 目 Item of Tax	中央收入 Central revenues		直轄市收入 Municipality revenues	
	國庫 National Treasury	中央統籌 Distribution Tax of Central Gov't	直轄市庫 Municipality Treasury	中央統籌 Distribution Tax of Central Gov't
一.國 稅 National Taxes				
所得稅 Income Tax	90	10	—	—
遺產及贈與稅 Estate and Gift Tax	20	—	50	50
關稅 Customs Duties	100	—	—	—
營業稅 Business Tax	60	40	—	—
貨物稅 Commodity Tax	90	10	10	—
菸酒稅 <small>*(詳說明2.)</small> Tobacco and Alcohol Tax	80	—	18	—
證券交易稅 Securities transactions Tax	100	—	—	—
期貨交易稅 Futures Transactions Tax	100	—	—	—
礦區稅 Mining Concession Tax	100	—	—	—
二.縣市稅 County & City Tax				
印花稅 Stamp Tax	—	—	100	—
使用牌照稅 Vehicle License Tax	—	—	100	—
地價稅 Land Value Tax	—	—	100	—
土地增值稅 Land value increment tax	—	20	100	—
房屋稅 House Tax	—	—	100	—
娛樂稅 Amusement Tax	—	—	100	—
契稅 Deeds Tax	—	—	100	—

說明：1.依據88年1月25日修正財政收支劃分法填列。

2.菸酒稅總收入80%為中央收入；18%按人口比例分配直轄市及臺灣省各縣（市），2%按人口比例分配福建省金門、連江二縣。

Tabel 16. The Distribution Percentage of Current Tax

Unit : %			
縣 (市) 收 入 County (City) revenues			
縣、鄉 鎮 市 庫			
小計 Subtotal	縣庫 County Treasury	縣統籌 Distribution Tax of County Gov't	鄉鎮市庫 Township Treasury
80			80
18	18		2
100	100		
100	100		
100	50	20	30
80	80		
100	40	20	40
100			100
100		20	80

表17 各項稅捐現行稅率表
Table 17. Current Tax Rates for Taxation

稅目	課徵標的及稅率	Item	Category & Tax Rates
印花稅	1. 銀錢收據 4‰ (但兼具營業發票性質之銀錢收據及兼具銀錢收據性質之營業發票不包括在內) 招標人收受押標金收據 1‰ (營業人、機關、團體或個人書立收到票據所出具之收據，免貼用印花稅票) 2. 承攬契據 1‰ 3. 典賣、讓受及分割不動產契據 1‰ 4. 買賣動產契據 新台幣12元	Stamp tax	1. Monetary receipts : affixation of tax stamps at 4‰ of the amount received, with the exception of 1‰ for money deposited by bidders. 2. Contracting agreements : affixation of tax stamps at 1 ‰ of the contract price. 3. Contracts of deeds for sale, gratuitous transfer, exchange or partition of or pledge of lien on real estate : affixation of tax stamps at 1‰ of the contract price or value of the real estate. 4. Contracts for sale of movables : affixation of tax stamps at NT\$12 per piece.
地價稅	私有土地 1. 地價總額未超過累進起點地價者，按基本稅率千分之十課徵。 (1) 超過累進起點地價未達五倍者，就其超過部分課徵千分之十五。 (2) 超過累進起點地價五倍至十倍者，就其超過部分課徵千分之二十五。 (3) 超過累進起點地價十倍至十五倍者，就其超過部分課徵千分之三十五。 (4) 超過累進起點地價十五倍至二十倍者，就其超過部分課徵千分之四十五。 (5) 超過累進起點地價二十倍以上者，就其超過部分課徵千分之五十五。 前項所稱累進起點地價，以各該直轄市及縣(市)土地七公畝之平均地價為準。但不包括工業、礦業、農業用地及免稅土地在內。 2. 合於下列規定之自用住宅用地，其地價稅按千分之二計徵： (1) 都市土地面積未超過三公畝部分。 (2) 非都市土地面積未超過七公畝部分。	Land Value Tax	Private Land 1. When the land value(LV) not exceeding the starting cumulativevalue (SCV), the basic tax rate is 10‰ . (1) When the LV exceeds the SCV under 5 times , 15‰ of the exceeding portion shall be taxed. (2) When the LV exceeds the SCV over 5-10 times , 25‰ of the exceeding portion shall be taxed. (3) When the LV exceeds the SCV over 10-15 times , 35‰ of the exceeding portion shall be taxed. (4) When the LV exceeds the SCV over 15-20 times , 45‰ of the exceeding portion shall be taxed. (5) When the LV exceeds the SCV over 20 times , 55‰ of the exceeding portion shall be taxed. The SCV is determined by adopting the average land value of 700 square meters in the respective city or county. Land used for factories, mining, agriculture or that which is exempted from tax shall not be included in calculating the average land value. 2. Residential land in urban areas with a total area of less than 300 square meters or in non-urban areas with a total area less than 700 square meters and used for the purpose of a self-use residence shall be taxed at 2‰.

表17. 各項稅捐現行稅率表（續1）
Table 17 Current Tax Rates for Taxation (Cont.1)

稅目	課徵標的及稅率	Item	Category & Tax Rates
地價稅	<p>3. 工業、礦業、私立公園、動物園、體育場所、寺廟、教堂、政府指定之名勝古蹟、經核准設置之加油站及依法設置供公眾使用之停車場等用地按申報地價額千分之十計徵。</p> <p>4. 都市計畫公共設施保留地，在保留期間仍為建築使用者，除自用住宅用地合於規定者按千分之二計徵外，統按千分之六計徵地價稅；其未做任何使用與使用中之土地隔離者免徵。</p> <p>公有土地 以公告地價為申報地價按千分之十計徵，但公有土地供公共使用者免徵。</p>	Land Value Tax	<p>3. Land used for industries, mining, private parks, zoos, stadiums, temples, churches, scenic spots and historic sites, gas stations and parking lots and as approved for such use by the government shall be taxed at 10‰, but land which is not used in accordance with an approved use shall be taxed at the regular rate.</p> <p>4. Land reserved for public facilities pursuant to urban planning, which is being temporarily used for self-use residential purposes while still maintaining reserved, shall be taxed at 2‰, and in the case of non-residential use at 6‰.</p> <p>Public Land Land publicly owned but used for non-public purposes shall be taxed at 10‰.</p>
土地增值稅	<p>1. 一般土地：</p> <p>(1) 土地漲價總數額超過原規定地價或前次移轉時核計土地增值稅之現值數額未達百分之一百者，就其漲價總數額徵收增值稅百分之二十。</p> <p>(2) 土地漲價總數額超過原規定地價或前次移轉時核計土地增值稅之現值數額在百分之一百以上未達百分之二百者，除按前款規定辦理外，其超過部分徵收增值稅百分之三十。</p> <p>(3) 土地漲價總數額超過原規定地價或前次移轉時核計土地增值稅之現值數額在百分之二百者，除按前二款規定分別辦理外，其超過部分徵收增值稅百分之四十。</p>	Land Value Increment Tax	<p>1. Regular land :</p> <p>(1) When the total increment approaches 100% of the original decreed value or the assessed present value at the last transfer of land in the calculation of the then applicable value increment tax as payable, the tax rate shall be 20% of the total increment arrived at.</p> <p>(2) When the total increment exceeds 100% but approaches 200% of the original decreed value or the assessed present value at the last transfer of land in the calculation of the then applicable value increment tax payable, in addition to the tax rate made applicable under the provision of Paragraph (1) above, the tax rate for the portion exceeding 100% shall be 30%.</p> <p>(3) When the total increment exceeds 200% of the original decreed value or the assessed present value at the last transfer of the land in question in the calculation of the then applicable value increment tax as payable, in addition to the rates provided under Paragraphs (1) and (2) above, the portion in excess of 200% shall be subject to a tax rate of 40%.</p>

表17. 各項稅捐現行稅率表（續2）
Table 17. Current Tax Rates for Taxation (Cont.2)

稅目	課徵標的及稅率	Item	Category & Tax Rates
土地增值稅	持有土地年限超過二十年以上者，就其土地增值稅超過第一項最低稅率部分減徵百分之二十。	Land Value Increment Tax	For land that has been owned for a period of over 20 years, its land value increment tax on the portion exceeding the lowest tax rate above shall be reduced by 20%.
	持有土地年限超過三十年以上者，就其土地增值稅超過第一項最低稅率部分減徵百分之三十。		For land that has been owned for a period of over 30 years, its land value increment tax on the portion exceeding the lowest tax rate above shall be reduced by 30%.
	持有土地年限超過四十年以上者，就其土地增值稅超過第一項最低稅率部分減徵百分之四十。		For land that has been owned for a period of over 40 years, its land value increment tax on the portion exceeding the lowest tax rate above shall be reduced by 40%.
	2. 自用住宅用地出售面積都市土地未超過三公畝部分或非都市土地未超過七公畝部分按漲價總數額徵收10%。		2. If the sale of self-use residential land by the title owner satisfies the following conditions, the land value increment tax thereof shall be collected at a privileged rate of 10%: in the case of urban land not exceeding in 300 square meters and non-urban land not exceeding 700 square meters.
	3. 被徵收之土地免徵其土地增值稅。		3. Land requisitioned by the government shall be fully exempted.
	4. 經重劃之土地於重劃後第一次移轉時，其土地增值稅減徵40%。		4. A reduction of 40% is granted to land being transferred for the very first time after any consolidation of the land in question. However, this reduction shall only apply to land rezoned for consolidation after the first decree of land value and transferred after the implementation of the Statute for the Equalization of Urban Land Rights.
	5. 作農業使用之農業用地，移轉與自然人時，得申請不課徵土地增值稅。		5. When agricultural land in use for agricultural purposes is transferred to a natural person the increment tax thereof may not be taxable.

表17. 各項稅捐現行稅率表 (續3)
Table 17 Current Tax Rates for Taxation (Cont.3)

稅目	課徵標的及稅率	Item	Tax Rates
房 屋 稅	住家用 自住或公益出租人出租使用者，按現值課徵1.2%；其他供住家用者，按現值課徵1.5%。(法定稅率1.5%~3.6%) 非住家用 (1)營業、私人醫院、診所或自由職業事務所使用者，按現值課徵3% (法定稅率3%~5%) (2)人民團體等非營業使用者，按現值課徵2%(法定稅率1.5%~2.5%)	House Tax	Residential Purposes The owner or leased for public welfare purposes by a landlord registered with the local government as a charity, the rate shall be 1.2% of current value ; for other houses used for residential purposes, the rate shall be 1.5% of current value. Non-Residential Purposes (1)For doing business ,or for operating a private hospital, a private clinic or a professional office, the rate shall be 3% of current value. (2)The premises of a non-profit civil organization, the rate shall be 2% of current value.
契 稅	買賣契稅—契價6% 典權契稅—契價4% 交換契稅—契價2% 贈與契稅—契價6% 分割契稅—契價2% 占有契稅—契價6%	Deed Tax	Deed tax on a sale : 6% of the value of deed. Deed tax on a creation of Dien : 4% of the value of deed. Deed tax on an exchange : 2% of the value of deed Deed tax on a bestowal or a donation : 6% of the value of deed. Deed tax on a partition : 2% of the value of deed. Deed tax on a possession : 6% of the value of deed
娛 樂 稅	1、電影 (1)外國語言片 1.0% (2)本國語言片 0.5% 2、職業性歌唱、舞蹈、馬戲、魔術、技藝表演及夜總會之各種表演 10.0% 3、戲劇、音樂演奏、說書及非職業性歌唱、舞蹈等表演 0.5% 4、各種競技比賽 2.5% 5、舞廳或舞場 25.0% 6、高爾夫球場 5.0% 7、機動遊艇、動力飛行器 2.5% 8、其他提供娛樂設施供人娛樂者 10.0%	Amusement Tax	1. The cinema (1)Foreign language films 1.0% (2)Chinese language films 0.5% 2. Professional singing, dancing, circus, magic, acrobatics shows, and all kinds of performances in night clubs. 10% 3. Drama, music performances, story-telling, and amateur singing, dancing, etc. 0.5% 4. All kinds of skill competitions and contests. 2.5% 5. Dance halls 25.0% 6. Golf clubs 5.0% 7. Motor boat, Motor aircraft 2.5% 8. Other activities that are provided as a form of recreation for consumers. 10.0%

表17 各項稅捐現行稅率表 (續4)

稅目 Item	車輛總類Model	小 客 車(每車乘人座位九人以下者) Small Passenger Vehicles(Seating 9 or fewer)				
	稅額(元) Collection	自 用 Private		營 業 用 Commercial		
	汽缸排氣量 Exhust	全年 Annual	每月 Monthly	全年 Annual	每期 Every Term	每月 Monthly
使 用 牌 照 稅	500以下 and below	1,620	135	900	450	75
	501~600	2,160	180	1,260	630	105
	601~1200	4,320	360	2,160	1,080	180
	1201~1800	7,120	593	3,060	1,530	255
	1801~2400	11,230	935	6,480	3,240	540
	2401~3000	15,210	1,267	9,900	4,950	825
	3001~3600	28,220	2,351	16,380	8,190	1,365
	3601~4200	28,220	2,351	16,380	8,190	1,365
	4201~4800	46,170	3,847	24,300	12,150	2,025
	4801~5400	46,170	3,847	24,300	12,150	2,025
	5401~6000	69,690	5,807	33,660	16,830	2,805
	6001~6600	69,690	5,807	33,660	16,830	2,805
	6601~7200	117,000	9,750	44,460	22,230	3,705
	7201~7800	117,000	9,750	44,460	22,230	3,705
	7801~8400	151,200	12,600	56,700	28,350	4,725
	8401~9000	151,200	12,600	56,700	28,350	4,725
	9001~9600	151,200	12,600	56,700	28,350	4,725
	9601~10200	151,200	12,600	56,700	28,350	4,725
	10201以上 and above	151,200	12,600	56,700	28,350	4,725

Table 17 Current Tax Rates for Taxation (Cont.4)

大客車 (每車乘人座位10人以上者) Large Passenger Vehicles (Seating 10 or more)			貨 車 Trucks			車輛總類Model 稅額(元) Collection 汽缸排氣量 Exhust	機 器 腳 踏 車 Motorcycle	
全年 Annual	每期 Every Term	每月 Monthly	全年 Annual	每期 Every Term	每月 Monthly		全年 Annual	每月 Monthly
—	—	—	900	450	75	150以下 and below	—	—
1,080	540	90	1,080	540	90	151~250	800	67
1,800	900	150	1,800	900	150	251~500	1,620	135
2,700	1,350	225	2,700	1,350	225	501~600	2,160	180
3,600	1,800	300	3,600	1,800	300	601~1200	4,320	360
4,500	2,250	375	4,500	2,250	375	1201~1800	7,120	593
5,400	2,700	450	5,400	2,700	450	1,801以上 and above	11,230	936
6,300	3,150	525	6,300	3,150	525			
7,200	3,600	600	7,200	3,600	600			
8,100	4,050	675	8,100	4,050	675			
9,000	4,500	750	9,000	4,500	750			
9,900	4,950	825	9,900	4,950	825			
10,800	5,400	900	10,800	5,400	900			
11,700	5,850	975	11,700	5,850	975			
12,600	6,300	1,050	12,600	6,300	1,050			
13,500	6,750	1,125	13,500	6,750	1,125			
14,400	7,200	1,200	14,400	7,200	1,200			
15,300	7,650	1,275	15,300	7,650	1,275			
16,200	8,100	1,350	16,200	8,100	1,350			

表17 各項稅捐現行稅率表 (續5完)
Table 17 Current Tax Rates for Taxation(Cont.5 End)

稅 目 Item	車輛種類 Model		完全以電能為動力之電動小客車 (每車乘人座位九人以下者) Fully electric-driven small passenger vehicles (Seating 9 or fewer)				
			自 用 Private		營 業 用 Commercial		
	稅額(元) Collection		全年 Annual	每月 Monthly	全年 Annual	每期 Every Term	每月 Monthly
	馬達最大馬力 Horsepower						
	英制馬力(HP)	公制馬力(PS)					
使 用 牌 照 稅 V e h i c l e L i c e n s e T a x	38以下and below	38.6以下and below	1,620	135	900	450	75
	38.1-56	38.7-56.8	2,160	180	1,260	630	105
	56.1-83	56.9-84.2	4,320	360	2,160	1,080	180
	83.1-182	84.3-184.7	7,120	593	3,060	1,530	255
	182.1-262	184.8-265.9	11,230	935	6,480	3,240	540
	262.1-322	266.0-326.8	15,210	1,267	9,900	4,950	825
	322.1-414	326.9-420.2	28,220	2,351	16,380	8,190	1,365
	414.1-469	420.3-476.0	46,170	3,847	24,300	12,150	2,025
	469.1-509	476.1-516.6	69,690	5,807	33,660	16,830	2,805
	509.1以上and above	516.7以上and above	117,000	9,750	44,460	22,230	3,705
	車輛種類 Model		完全以電能為動力之電動機器腳踏車 Fully electric-driven motorcycle				
	稅額(元) Collection						
	馬達最大馬力 Horsepower		全年 Annual				
	英制馬力(HP)	公制馬力(PS)					
	12以下and below	12.2以下and below	—				
	12.1-20	12.3-20.3	800				
	20.1-45	20.4-45.7	1,620				

四、行政組織

IV . Organization

四、行政組織

IV . Organization

表18 本局暨各分局稽徵區域劃分

年 底 及 鄉 鎮 別 End of Year & Districts		面積〔平方公里〕 Area(Km ²)	村 里 數 Villages
94年底	End of 2005	1,290.8326	387
95年底	End of 2006	1,290.8326	387
96年底	End of 2007	1,290.8326	387
97年底	End of 2008	1,290.8326	387
98年底	End of 2009	1,290.8326	387
99年底	End of 2010	1,290.8326	387
100年底	End of 2011	1,290.8326	387
101年底	End of 2012	1,290.8326	387
102年底	End of 2013	1,290.8326	387
103年底	End of 2014	1,290.8326	387
總 局	Head Office	491.7210	146
斗六市	Douliou City	93.7151	38
斗南鎮	Dounan Township	48.1505	22
西螺鎮	Siluo Township	49.7985	27
大埤鄉	Dapi Township	44.9973	15
古坑鄉	Gukeng Township	166.6059	20
莿桐鄉	Cihtong Township	50.8502	14
林內鄉	Linnei Township	37.6035	10
虎尾分局	Huwei Branch	455.4862	126
虎尾鎮	Huwei Township	68.7420	29
土庫鎮	Tuku Township	49.0212	17
二崙鄉	Erlun Township	59.5625	18
崙背鄉	Lunbei Township	58.4840	14
麥寮鄉	Mailiao Township	80.1668	12
東勢鄉	Dongshih Township	48.3562	12
褒忠鄉	Baojhong Township	37.0552	9
台西鄉	Taisi Township	54.0983	15
北港分局	Beigang Branch	343.6254	115
北港鎮	Beigang Township	41.4999	28
元長鄉	Yuanchang Township	71.5872	21
四湖鄉	Sihhu Township	77.1189	21
口湖鄉	Kouhu Township	80.4612	21
水林鄉	Shueilin Township	72.9582	24

資料來源：根據縣政府民政處資料編製。

Table 18 Service Districts of Head Office and Branches

戶 數 Households	人 口 數 Persons	每戶平均人口數 Average Person of Households
213,216	733,330	3.44
215,893	728,490	3.37
218,962	725,672	3.31
223,534	723,674	3.24
227,121	722,795	3.18
229,669	717,653	3.12
231,594	713,556	3.08
235,001	710,991	3.03
236,632	707,792	2.99
237,726	705,356	2.97
100,030	302,542	3.02
37,033	108,098	2.92
15,739	46,013	2.92
14,425	47,187	3.27
6,751	19,989	2.96
10,929	32,686	2.99
9,250	29,599	3.20
5,903	18,970	3.21
83,430	252,530	3.03
23,954	70,269	2.93
9,211	29,697	3.22
8,922	28,323	3.17
8,509	25,896	3.04
13,837	43,880	3.17
5,801	15,865	2.73
4,408	13,605	3.09
8,788	24,995	2.84
54,266	150,284	2.77
15,954	41,528	2.60
9,428	27,307	2.90
8,993	25,415	2.83
9,640	29,017	3.01
10,251	27,017	2.64

表19 本局組織系統

中華民國103年12月底

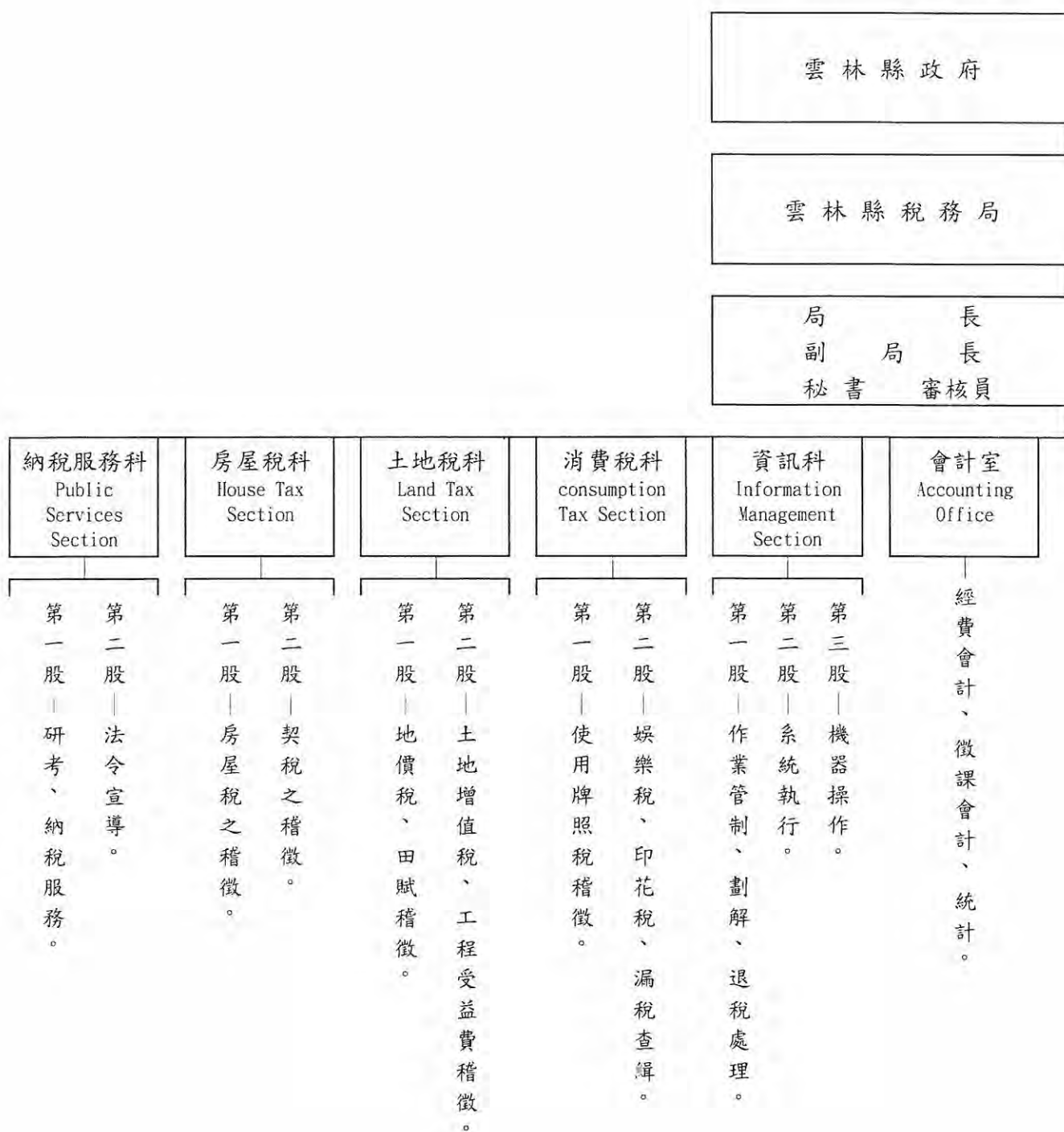


Table 19 Organization System

End of 2014



表20 本局現有員額配置

年 底 End of Year	合 計 Total	局 長 Director -General	副局長 Deputy Director -General	秘 書 Secretary	主 任 Chief	科 長 Chief	審核員 Revenue Assessor
一、 預 算							
94年底 End of 2005	180	1	1	1	6	6	2
95年底 End of 2006	180	1	1	1	6	6	2
96年底 End of 2007	180	1	1	1	6	6	2
97年底 End of 2008	180	1	1	1	5	7	2
98年底 End of 2009	180	1	1	1	5	7	2
99年底 End of 2010	179	1	1	1	5	7	2
100年底 End of 2011	179	1	1	1	5	7	2
101年底 End of 2012	179	1	1	1	5	7	2
102年底 End of 2013	179	1	1	1	5	7	2
103年底 End of 2014	169	1	1	1	5	7	2
二、 現 有							
94年底 End of 2005	173	1	1	1	6	6	2
95年底 End of 2006	168	1	1	1	6	6	2
96年底 End of 2007	172	1	1	1	6	6	2
97年底 End of 2008	170	1	1	1	5	7	2
98年底 End of 2009	172	1	1	1	5	7	2
99年底 End of 2010	167	1	1	1	5	6	2
100年底 End of 2011	174	1	1	1	5	7	2
101年底 End of 2012	163	1	1	1	5	7	2
102年底 End of 2013	157	1	1	1	5	7	2
103年底 End of 2014	160	1	1	1	5	7	2
總 局 Head Office	6	1	1	1	-	-	2
行政科 General Affairs Section	15	-	-	-	-	1	-
人事室 Personnel Office	4	-	-	-	1	-	-
政風室 Civil Service Ethics Office	1	-	-	-	1	-	-
會計室 Accounting Office	6	-	-	-	1	-	-
法務科 Legal Affairs Section	18	-	-	-	-	1	-
土地稅科 Land Tax Section	15	-	-	-	-	1	-
房屋稅科 House Tax Section	11	-	-	-	-	1	-
消費稅科 Consumption Tax Section	12	-	-	-	-	1	-
納稅服務科 Public Services Section	8	-	-	-	-	1	-
資訊科 Information Management Section	15	-	-	-	-	1	-
虎尾分局 Huwei Branch	29	-	-	-	1	-	-
北港分局 Beigang Branch	20	-	-	-	1	-	-

資料來源：根據人事室資料編製。

Table 20 Allocation of the Personnel

股長 Head	稅務員 Revenue Officer	科員 Officer	助理稅務員 Assistant Revenue Officer	辦事員 Clerk	書記 Associate Clerk	會計 佐理員 Accounting Assistant	人事 助理員 Junior Personnel Officer	助理員 Junior Officer	雇員 Assistant Clerk
(1) Budgeted Staff									
22	84	10	20	11	10	4	1	1	-
22	84	10	20	11	10	4	1	1	-
22	84	10	20	11	10	4	1	1	-
22	84	10	20	11	10	4	1	1	-
22	84	10	20	11	10	4	1	1	-
22	84	9	20	11	10	4	1	1	-
22	84	9	20	11	10	4	1	1	-
22	84	9	20	11	10	4	1	1	-
22	84	9	20	11	10	4	0	2	-
22	81	9	23	11	3	3	0	-	-
(2) Actual Staff									
23	82	8	20	9	9	4	1	-	-
22	78	8	19	11	7	4	1	1	-
22	81	9	19	11	7	4	1	1	-
22	82	10	17	10	7	4	1	-	-
22	83	9	17	11	8	4	1	-	-
20	81	9	17	11	8	4	1	-	-
22	82	9	17	11	10	4	1	1	-
21	74	8	19	10	10	3	-	1	-
20	80	8	16	10	3	3	-	-	-
22	79	9	19	10	1	3	-	-	-
-	-	-	-	1	-	-	-	-	-
2	-	4	-	7	1	-	-	-	-
-	-	3	-	-	-	-	-	-	-
-	-	-	-	-	-	-	-	-	-
-	-	2	-	-	-	3	-	-	-
3	13	-	1	-	-	-	-	-	-
2	10	-	2	-	-	-	-	-	-
2	5	-	3	-	-	-	-	-	-
2	7	-	2	-	-	-	-	-	-
2	3	-	2	-	-	-	-	-	-
3	10	-	1	-	-	-	-	-	-
3	21	-	3	1	-	-	-	-	-
3	10	-	5	1	-	-	-	-	-

表21 本局現有人員人事資料統計

單位：人

年底及項目別 End of Year & Items	合計 Total	官 等 Official Classes			
		簡任 Selected Appointment	薦任 Recommended Appointment	委任 Delegated Appointment	雇員 Assistant Clerk
94年底 End of 2005	173	1	82	90	-
95年底 End of 2006	168	1	82	85	-
96年底 End of 2007	172	1	89	82	-
97年底 End of 2008	170	1	88	81	-
98年底 End of 2009	172	1	87	84	-
99年底 End of 2010	167	1	91	75	-
100年底 End of 2011	174	1	101	72	-
101年底 End of 2012	163	1	95	67	-
102年底 End of 2013	157	1	97	59	-
103年底 End of 2014	160	1	97	62	-
1. 性 別 Sex	160	1	97	62	-
男 Male	41	1	32	8	-
女 Female	119	-	65	54	-
2. 年 齡 Age	160	1	97	62	-
29歲以下 Below	8	-	3	5	-
30～39歲 Years old	37	-	19	18	-
40～49歲 Years old	56	1	30	25	-
50～59歲 Years old	45	-	33	12	-
60～65歲 Years old	14	-	12	2	-
66歲以上 Above	-	-	-	-	-

資料來源：根據公務人員人事資料統計表編製。

Table 21 Personnel Statistic

Unit : Person

項 目 別 Items	合計 Total	官 等 Official Classes			
		簡任 Selected Appointment	薦任 Recommended Appointment	委任 Delegated Appointment	雇員 Assistant Clerk
3. 學 歷 Antecedents	160	1	97	62	-
研究所 Master	18	-	15	3	-
大學 Colleger	79	-	44	35	-
專科 Junior Colleger	58	1	37	20	-
高中(職) High School	5	-	1	4	-
國(初)中以下 Junior High School & below	-	-	-	-	-
4. 考 試 Examination	160	1	97	62	-
高等考試 Advanced Examination	21	1	18	2	-
普通考試 Ordinary Examination	15	-	6	9	-
特種考試 Special Examination	78	-	48	30	-
其他考試 Other Examination	44	-	25	19	-
依其他法令進用 Non-Examination	2	-	-	2	-
5. 年 資 Seniority	160	1	97	62	-
5年以下 Below	27	-	13	14	-
6~9 年 Years	16	-	5	11	-
10~14 年 Years	23	-	12	11	-
15~19 年 Years	24	-	7	17	-
20~24 年 Years	24	1	17	6	-
25~29 年 Years	20	-	17	3	-
30年以上 Above	26	-	26	-	-

表22 本局稅捐稽徵經費統計

金額單位：新台幣元

年度及科目別 Fiscal Year & Items		合 計 Total				
		預 算 Budget		決 算 Final Account		決算佔 預算%
		金 額 Amount	%	金 額 Amount	%	The Percent of Closed Account to Budget
94年度	FY2005	303,326,239	100.00	297,878,172	100.00	98.20
95年度	FY2006	295,556,007	100.00	285,106,528	100.00	96.46
96年度	FY2007	297,776,199	100.00	286,779,333	100.00	96.31
97年度	FY2008	298,234,563	100.00	285,402,683	100.00	95.70
98年度	FY2009	294,718,537	100.00	279,405,418	100.00	94.80
99年度	FY2010	298,077,414	100.00	291,427,474	100.00	97.77
100年度	FY2011	302,293,648	100.00	296,764,777	100.00	98.17
101年度	FY2012	309,399,170	100.00	302,206,054	100.00	97.68
102年度	FY2013	311,617,887	100.00	298,224,396	100.00	95.70
103年度	FY2014	304,309,813	100.00	296,300,034	100.00	97.37
一般行政 General Administration		189,926,000	62.41	185,858,616	62.73	97.86
印花稅稽徵 Stamp Tax Levy		1,334,000	0.44	1,114,893	0.38	83.58
地價稅稽徵 Land Value Tax Levy		8,481,000	2.79	7,718,571	2.60	91.01
土地增值稅稽徵 Land Value Increment Tax Levy		5,032,000	1.65	4,736,270	1.60	94.12
契稅稽徵 Deed Tax Levy		103,000	0.03	75,179	0.03	72.99
房屋稅稽徵 House Tax Levy		5,166,000	1.70	4,929,110	1.66	95.41
使用牌照稅稽徵 Vehicle License Tax Levy		22,112,000	7.27	22,096,251	7.46	99.93
娛樂稅稽徵 Amusement Tax Levy		424,000	0.14	378,486	0.13	89.27
稅務行政管理 Tax Administration		6,286,000	2.07	5,871,030	1.98	93.40
推行轉帳納稅 To carry out the transfer account to pay the taxes		277,000	0.09	221,754	0.07	80.06
違章與行政救濟 Regulation violations & Administrative Remedies		309,000	0.10	113,385	0.04	36.69
納稅服務 Tax Levy Services		432,000	0.14	405,770	0.14	93.93
稅務資料電子作業 EDP on Tax Affairs		20,068,000	6.59	19,067,300	6.44	95.01
建築及設備 General Buildings, etc.		6,627,000	2.18	5,980,606	2.02	90.25
第一預備金 First Reserve Fund		-	0.00	-	0.00	-
公務人員退休給付 Public Officers' Pension		34,291,973	11.27	34,291,973	11.57	100.00
公務人員撫恤給付 Public Officers' Pension		77,100	0.03	77,100	0.03	100.00
公教人員各項補助 Public Officers' Subsidy		3,363,740	1.11	3,363,740	1.14	100.00

資料來源：根據本局會計室單位預、決算報告表編製。

Table 22 Expenditures of the Tax Collection

Unit : NT\$1

中 央 補 助 (省負擔) National Budget Source(Provincial)					縣 負 擔 County Government Burden				
預 算 Budget		決 算 Final Account		決算佔 預算%	預 算 Budget		決 算 Final Account		決算佔 預算%
金 額 Amount	%	金 額 Amount	%	The Percent of Closed Account to Budget	金 額 Amount	%	金 額 Amount	%	The Percent of Closed Account to Budget
-	-	-	-	-	303,326,239	100.00	297,878,172	100.00	98.20
-	-	-	-	-	295,556,007	100.00	285,106,528	100.00	96.46
-	-	-	-	-	297,776,199	100.00	286,779,333	100.00	96.31
-	-	-	-	-	298,234,563	100.00	285,402,683	100.00	95.70
-	-	-	-	-	294,718,537	100.00	279,405,418	100.00	94.80
-	-	-	-	-	298,077,414	100.00	291,427,474	100.00	97.77
-	-	-	-	-	302,293,648	100.00	296,764,777	100.00	98.17
-	-	-	-	-	309,399,170	100.00	302,206,054	100.00	97.68
-	-	-	-	-	311,617,887	100.00	298,224,396	100.00	95.70
-	-	-	-	-	304,309,813	100.00	296,300,034	100.00	97.37
-	-	-	-	-	189,926,000	62.41	185,858,616	62.73	97.86
-	-	-	-	-	1,334,000	0.44	1,114,893	0.38	83.58
-	-	-	-	-	8,481,000	2.79	7,718,571	2.60	91.01
-	-	-	-	-	5,032,000	1.65	4,736,270	1.60	94.12
-	-	-	-	-	103,000	0.03	75,179	0.03	72.99
-	-	-	-	-	5,166,000	1.70	4,929,110	1.66	95.41
-	-	-	-	-	22,112,000	7.27	22,096,251	7.46	99.93
-	-	-	-	-	424,000	0.14	378,486	0.13	89.27
-	-	-	-	-	6,286,000	2.07	5,871,030	1.98	93.40
-	-	-	-	-	277,000	0.09	221,754	0.07	80.06
-	-	-	-	-	309,000	0.10	113,385	0.04	36.69
-	-	-	-	-	432,000	0.14	405,770	0.14	93.93
-	-	-	-	-	20,068,000	6.59	19,067,300	6.44	95.01
-	-	-	-	-	6,627,000	2.18	5,980,606	2.02	90.25
-	-	-	-	-	0	0.00	0	-	-
-	-	-	-	-	34,291,973	11.27	34,291,973	11.57	100.00
-	-	-	-	-	77,100	0.03	77,100	0.03	100.00
-	-	-	-	-	3,363,740	1.11	3,363,740	1.14	100.00

表23 本局各項稅捐稽徵成本統計

金額單位：新台幣元

年度及稅目別 Fiscal Year & Item of Tax	實徵淨額 (千元) Net Actual Collections (Unit:One Thousand Dollars)	成本總計 (元) Total Cost (Dollar)	直接成本 Direct Cost			
			小計 Subtotal	人事費 Personnel Expenses	業務費 (稅捐稽徵業務) Affair Expenses	獎補助費 Bounty,Subsidy and Loss
94年度 FY2005	4,800,555	280,294,475	189,567,025	140,100,119	48,039,931	1,426,975
95年度 FY2006	4,774,744	265,359,644	188,319,726	136,637,933	50,353,461	1,328,332
96年度 FY2007	5,495,279	260,404,039	181,011,645	132,658,129	47,110,597	1,242,919
97年度 FY2008	5,013,061	256,828,580	179,033,262	132,629,691	45,212,332	1,191,239
98年度 FY2009	4,810,644	253,109,866	182,895,957	132,810,487	48,936,853	1,148,617
99年度 FY2010	5,660,927	260,648,857	183,280,813	133,275,571	48,878,279	1,126,963
100年度 FY2011	5,404,470	261,454,395	188,221,400	137,411,284	49,666,107	1,144,009
101年度 FY2012	5,681,436	262,595,143	193,270,637	142,425,539	49,709,951	1,135,147
102年度 FY2013	5,661,392	260,198,492	189,992,004	136,726,843	52,143,287	1,121,874
103年度 FY2014	5,891,251	260,646,913	191,353,990	135,413,041	54,913,952	1,026,997
地價稅 Land Value Tax	1,223,409	64,286,349	45,597,778	36,522,416	8,798,372	276,990
土地增值稅 Land value increment tax	1,037,324	51,756,420	36,709,038	29,401,636	7,084,404	222,998
房屋稅 House Tax	1,578,838	57,863,707	41,043,487	32,875,631	7,918,535	249,321
使用牌照稅 Venicle License Tax	1,776,433	60,647,805	49,228,303	22,317,233	26,741,815	169,255
契稅 Deeds Tax	127,157	9,039,646	6,407,850	5,129,144	1,239,770	38,936
印花稅 Stamp Tax	120,461	10,793,015	7,927,736	5,611,138	2,274,072	42,526
娛樂稅 Amusement Tax	27,629	6,259,971	4,439,798	3,555,843	856,984	26,971

資料來源：根據本局會計室公務統計報2613-90-05-2表編製。

Table 23 Cost Statistic of Tax Levying

Unit : NT\$1

間 接 成 本 Indirect Cost					每千元成本 Cost of NT One Thousand Dollars
小計 Subtotal	人事費 Personnel Expenses	業務費 (一般行政業務) Affair Expenses	設備及投資費 Equipments and Investment	其他 Others	
90,727,450	57,698,447	9,908,036	23,120,967	-	58.39
77,039,918	58,811,796	9,721,930	8,506,192	-	55.58
79,392,394	59,839,878	9,844,488	9,708,028	-	47.39
77,795,318	57,214,516	9,382,030	11,198,772	-	51.23
70,213,909	53,515,565	9,737,254	6,961,090	-	52.61
77,368,044	58,126,142	9,511,273	9,730,629	-	46.04
73,232,995	56,785,105	9,326,884	7,121,006	-	48.38
69,324,506	54,764,676	9,484,847	5,074,983	-	46.22
70,206,488	53,817,024	10,623,593	5,765,871	-	45.96
69,292,923	51,928,037	9,304,588	8,060,298	-	44.24
18,688,571	14,005,110	2,509,528	2,173,933	-	52.55
15,047,382	11,276,841	2,020,361	1,750,180	-	49.89
16,820,220	12,604,599	2,258,847	1,956,774	-	36.65
11,419,502	8,557,668	1,533,450	1,328,384	-	34.14
2,631,796	1,973,447	352,762	305,587	-	71.09
2,865,279	2,146,238	385,282	333,759	-	89.60
1,820,173	1,364,134	244,358	211,681	-	226.57

表24 本局稅務服務中心服務統計表

中華民國 103 年

服務項目 Service Items
1.全國財產總歸戶查詢 Application form for inquiry into taxpayer's nationwide property information
2.申請核發稅籍證明 Issuance of Tax register Certificate
3.輔導納稅人填寫書表 Assisting taxpayers to fill in all sorts of forms
4.發佈新聞稿 A news release
5.提供稅務宣導資料 Tax materials handout service
6.免費電話服務 Free telephone service
7.服務專線電話服務 A special line service
8.其他 Others
合 計 Total

資料來源：本局納稅服務科提供。

Table 24 Service Statistic of Tax Service Center

2014

件(次)數	Cases
	27,323
	15,928
	9,812
	411
	20,009
	19,327
	29,400
	247,405
	369,615

五、附 錄

V. Appendix

五、附 錄

V. Appendix

表25 各項稅捐實徵數

(一)年月別

單位：新台幣千元

會計年度別 Fiscal Year		總 計 Grand Total	國 稅 National Tax
94年度	FY 2005	28,050,924	23,203,219
95年度	FY 2006	33,380,125	28,568,105
96年度	FY 2007	59,179,733	53,639,247
97年度	FY 2008	68,758,357	63,700,517
98年度	FY 2009	46,839,619	41,984,280
99年度	FY 2010	61,525,947	55,814,788
100年度	FY 2011	64,201,945	58,747,128
101年度	FY 2012	58,879,172	53,155,575
102年度	FY 2013	55,147,834	49,451,226
103年度	FY 2014	61,129,614	55,168,270
103年度	FY2014		
1 月	Jan.	3,790,122	3,635,063
2 月	Feb.	4,454,495	4,325,048
3 月	Mar.	3,520,819	3,262,329
4 月	Apr.	4,940,201	3,660,312
5 月	May	6,103,787	4,392,658
6 月	June	10,231,324	9,785,107
7 月	July	3,171,291	3,001,158
8 月	Aug.	4,891,371	4,786,999
9 月	Sept.	5,789,014	5,651,750
10 月	Oct.	4,411,519	4,255,145
11 月	Nov.	6,354,690	5,738,360
12 月	Dec.	3,470,981	2,674,341

資料來源：根據本局及財政部中區國稅局雲林分局徵課會計報告表編製。

附 註：本表罰鍰不含國稅罰鍰。

Table 25 Actual Collection of Taxes

(I) Classified by Yearly and Monthly

Amount Unit : N.T.\$1,000

省 稅 Provincial Tax	縣 市 稅 County Tax	教 育 捐 Education Expenditure	罰 鍰 Punitive Fine Revenue
-	4,800,555	62	47,088
-	4,774,744	5	37,271
-	5,495,279	-1	45,208
-	5,013,081	-20	44,779
-	4,810,675	-31	44,695
-	5,660,900	27	50,232
-	5,404,471	-1	50,347
-	5,681,436	-	42,161
-	5,661,392	-	35,216
-	5,891,251	-	70,093
-	152,003	-	3,056
-	126,442	-	3,005
-	224,160	-	34,330
-	1,276,842	-	3,047
-	1,707,256	-	3,873
-	442,854	-	3,363
-	165,971	-	4,162
-	102,173	-	2,199
-	134,755	-	2,509
-	151,858	-	4,516
-	613,364	-	2,966
-	793,573	-	3,067

表25 各項稅捐實徵數（續1完）

（二）稅目別

金額單位：新台幣千元

稅目別 Items	94年度 FY 2005	95年度 FY 2006	96年度 FY 2007	97年度 FY 2008
總計 Grand Total	28,050,924	33,380,125	59,179,733	68,758,357
國稅 National tax	23,203,219	28,568,105	53,639,247	63,700,517
營業稅 Business Tax	-4,021,379	-7,790,662	20,419,296	21,863,073
營利事業所得稅 Business Income Tax	1,377,075	7,658,682	8,298,215	22,095,900
綜合所得稅 Individual Income Tax	1,762,492	1,863,628	2,056,824	2,814,533
遺產贈與稅 Estate Gift Tax	150,326	227,841	254,953	250,729
貨物稅 Commodity Tax	23,032,226	25,402,590	20,708,808	15,455,947
菸酒稅 Tobacco and Alcohol Tax	83,103	72,459	76,346	69,159
證券交易稅 Securities Transactions Tax	819,376	1,133,567	1,824,805	1,151,176
期貨交易稅 Future Transactions Tax	-	-	-	-
省稅 Provincial Tax	-	-	-	-
縣市稅 County or City Taxes	4,800,555	4,774,744	5,495,279	5,013,081
教育捐 Education Surtax	62	5	-1	-20
罰鍰 Punitive Fine Revenue	47,088	37,271	45,208	44,779

資料來源：根據本局及財政部中區國稅局雲林分局徵課會計報

附註：本表罰鍰不含國稅罰鍰。

Table 25 Actual Collection of Taxes (Cont.1 End)

(II) Classified by Item of Tax

Amount Unit : N.T.\$1,000

98年度 FY 2009	99年度 FY 2010	100年度 FY 2011	101年度 FY 2012	102年度 FY 2013	103年度 FY 2014
46,839,619	61,525,947	64,201,945	58,879,172	55,147,834	61,129,614
41,984,280	55,814,788	58,747,128	53,155,575	49,451,226	55,168,270
15,798,809	22,908,688	24,572,348	24,130,881	23,708,042	23,618,379
4,600,239	6,291,634	9,964,021	6,359,724	4,468,230	7,734,967
1,272,675	4,048,846	1,895,983	2,521,091	2,003,160	4,877,573
225,149	160,402	140,255	78,150	86,224	138,382
18,334,241	20,815,518	20,876,352	19,058,418	18,295,326	17,589,800
56,186	44,351	41,516	51,584	71,515	61,481
1,696,981	1,545,349	1,256,653	955,727	818,729	1,147,688
-	-	-	-	-	-
-	-	-	-	-	-
4,810,675	5,660,900	5,404,471	5,681,436	5,661,392	5,891,251
-31	27	-1	0	0	0
44,695	50,232	50,347	42,161	35,216	70,093

刊 名：雲林縣稅捐統計要覽

出版機關：雲林縣稅務局

地址：雲林縣斗六市府文路35號

網址：<http://www.yltb.gov.tw>

編 者：雲林縣稅務局會計室

出版年月：中華民國104年4月

創刊年月：中華民國58年12月

刊期頻率：年刊

定 價：新臺幣 170 元整

GPN：2005800045

ISSN：1995-7572